



Gitte Stoltenberg

Teknisk projektleder
Brugerportalsinitiativet
Læringsplatformen



Fællesoffentlig samarbejdsplatform med UNI-Login

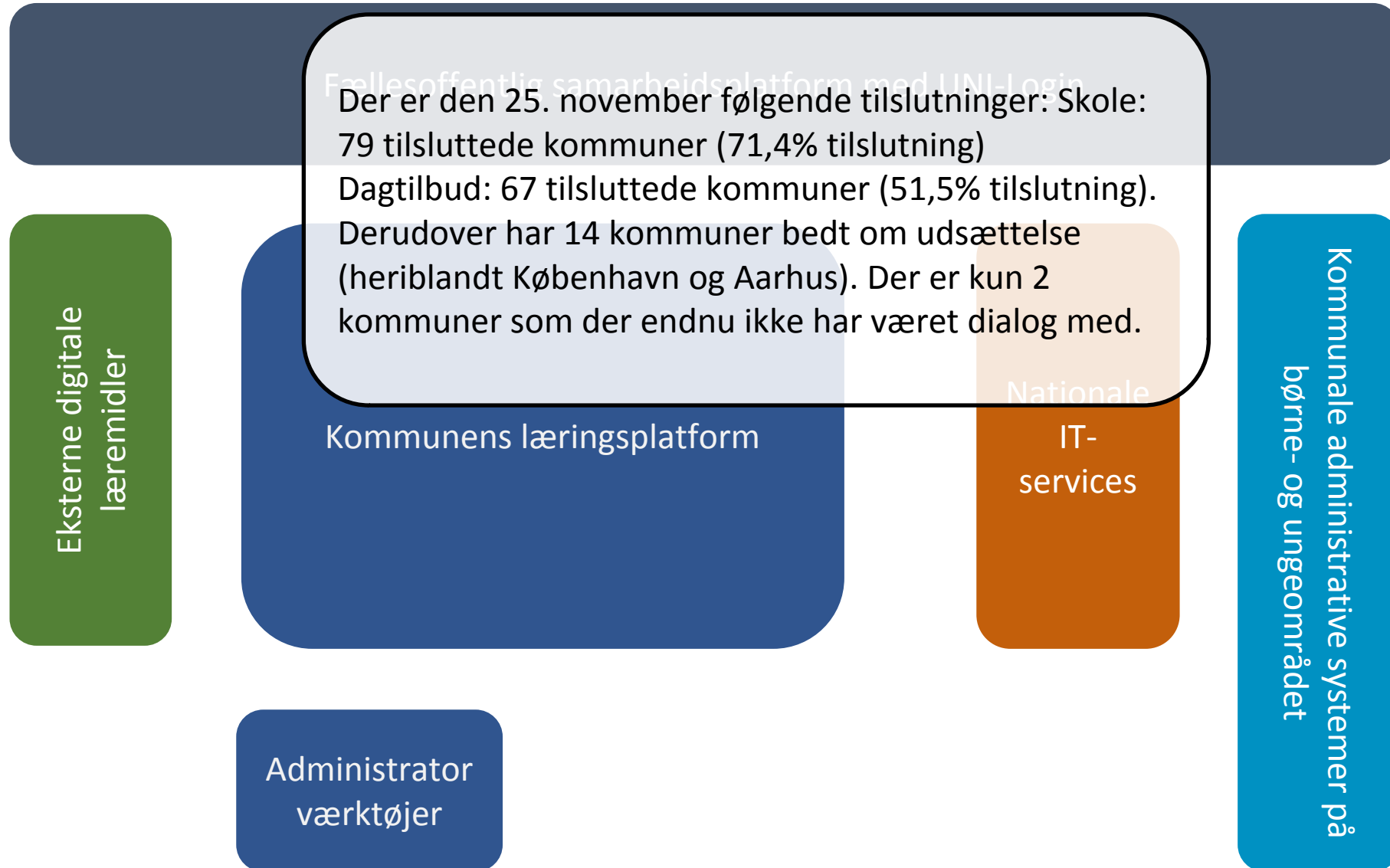
Eksterne digitale
læremidler

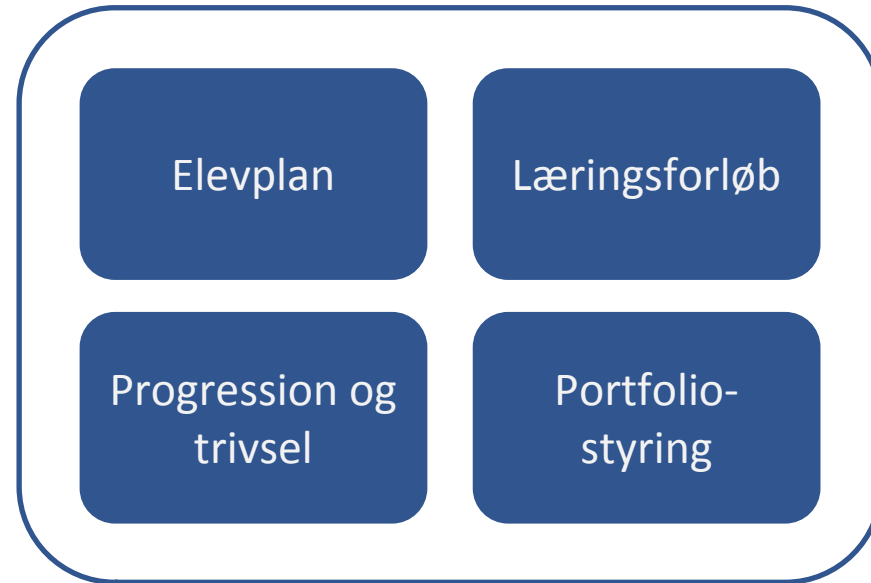
Kommunens læringsplatform

Nationale
IT-
services

Kommunale administrative systemer på
børne- og ungeområdet

Administrator
værktøjer





Læringsforløb

Planlægning

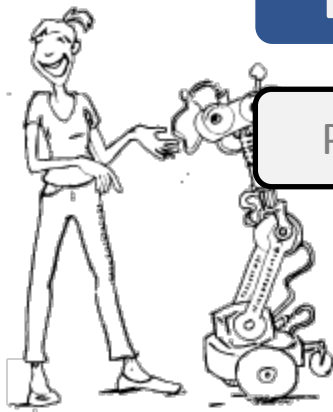
Afvikling

Evaluering





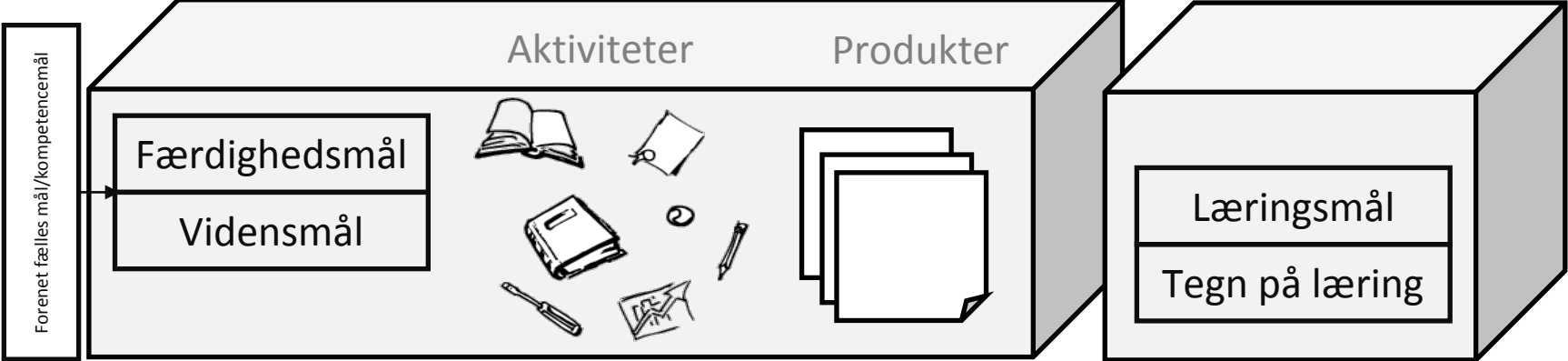
Læringsforløb



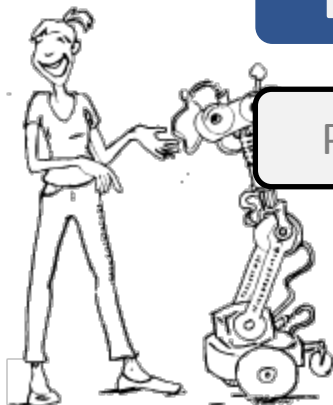
Planlægning

Afvikling

Evaluering



Læringsforløb



Planlægning

Afvikling

Evaluering

Forenet fælles mål/kompetencemål

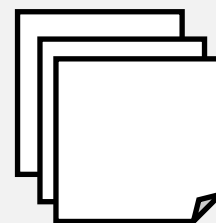
Færdighedsmål

Vidensmål

Aktiviteter



Produkter



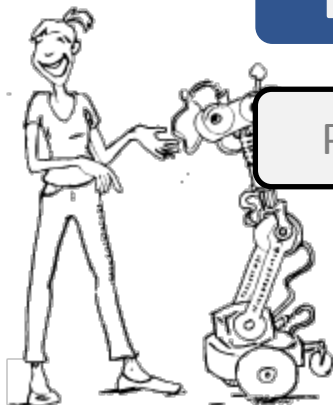
Læringsmål

Tegn på læring





Læringsforløb



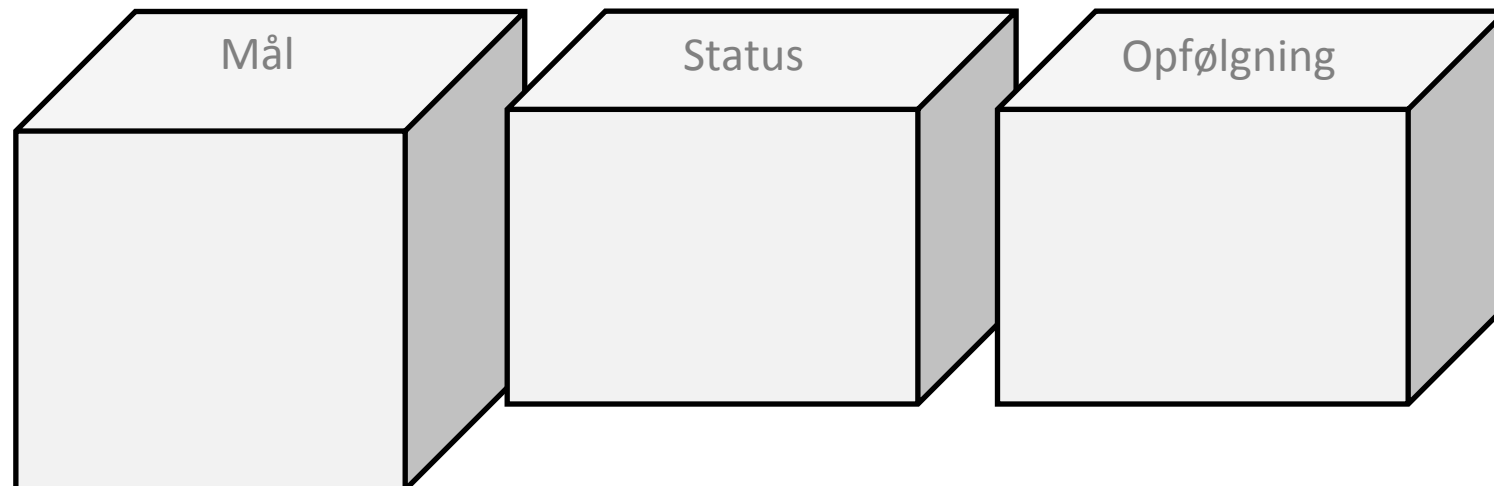
Planlægning

Afvikling

Evaluering



Elevplan

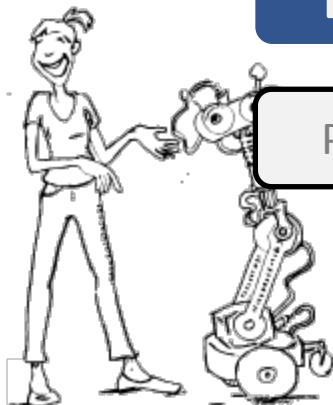


Læringsforløb

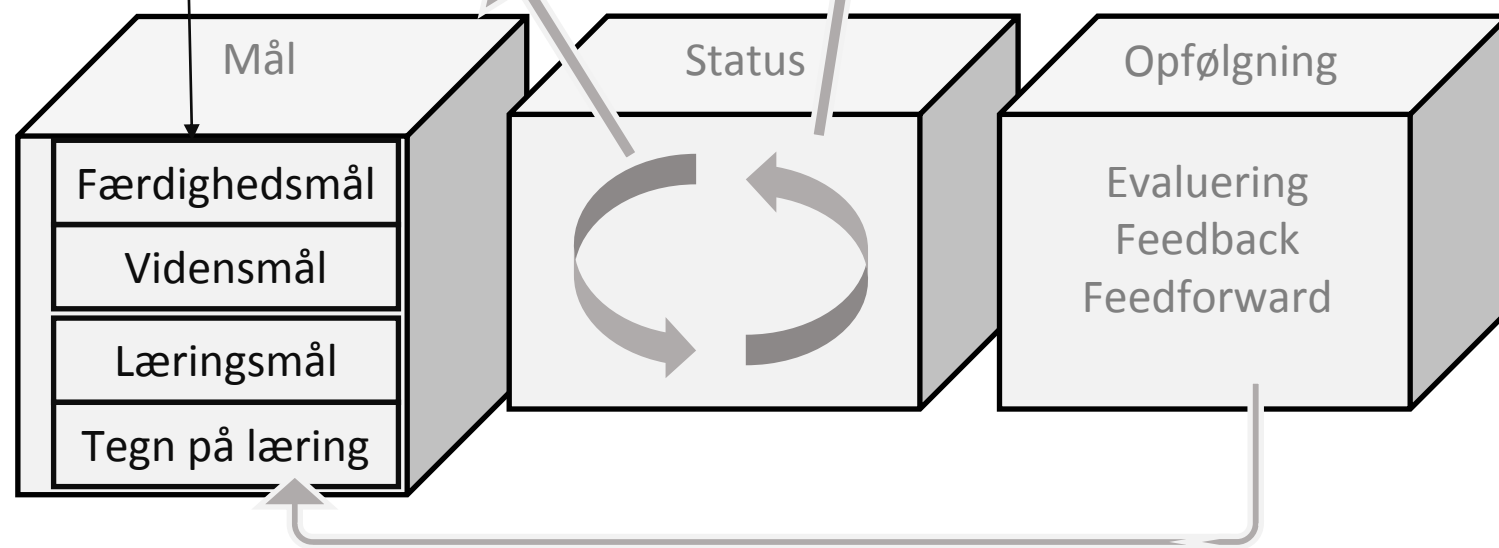
Planlægning

Afvikling

Evaluering



Elevplan

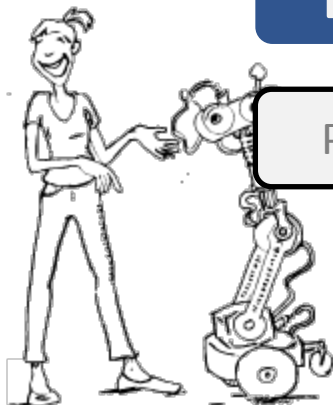


Læringsforløb

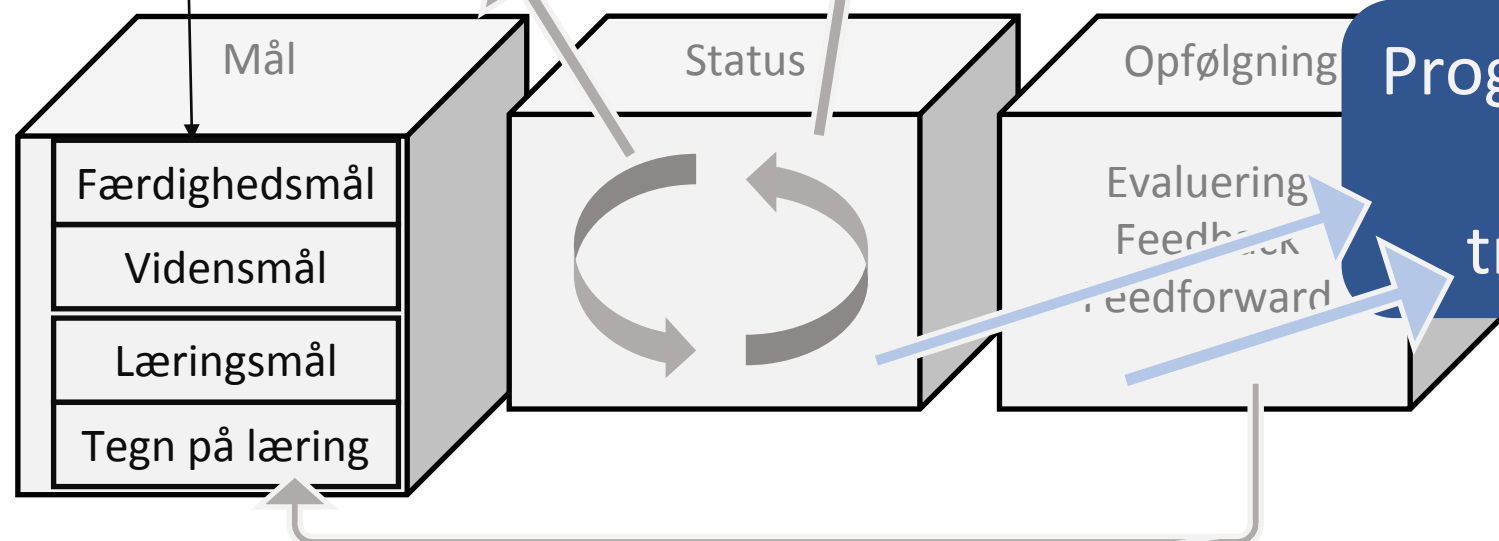
Planlægning

Afvikling

Evaluering



Elevplan



Progression og trivsel

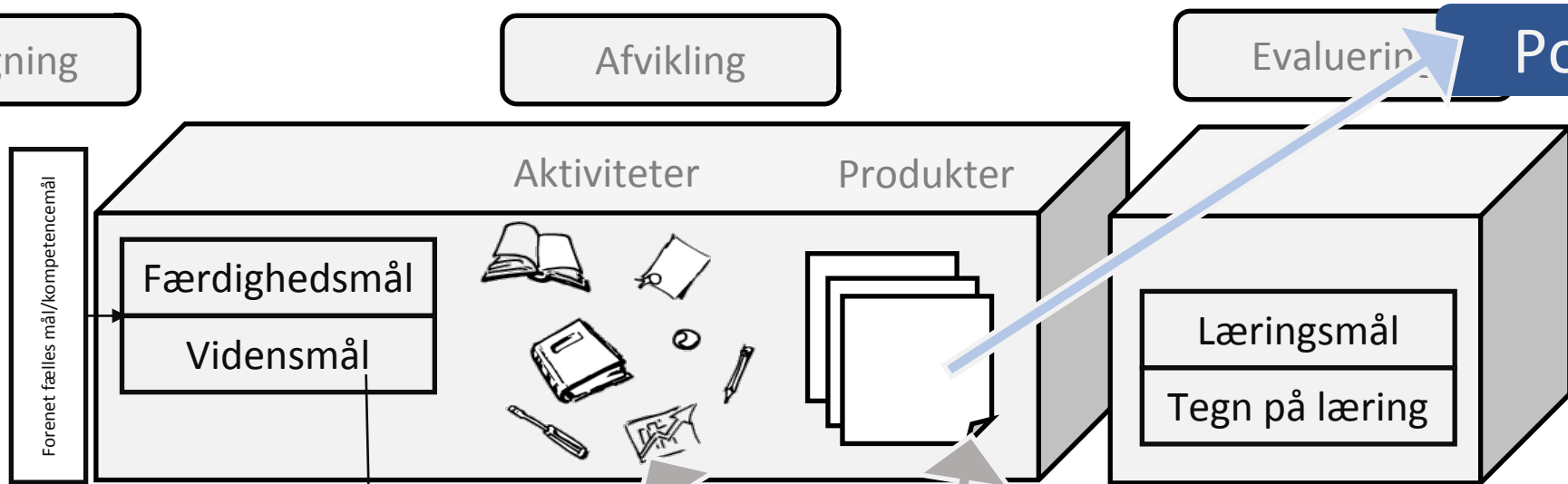
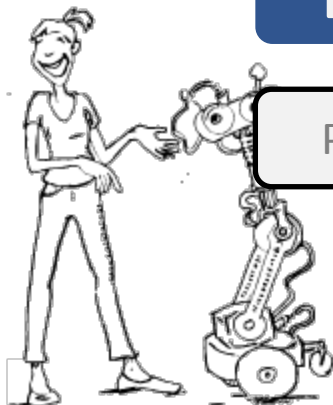
Læringsforløb

Planlægning

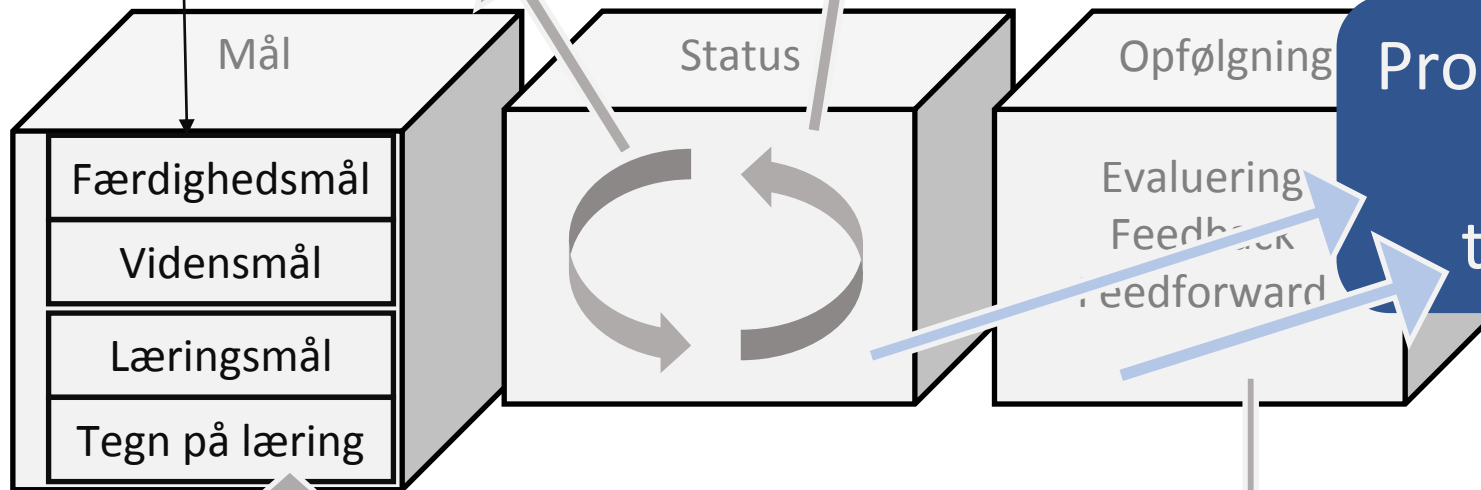
Afvikling

Evaluering

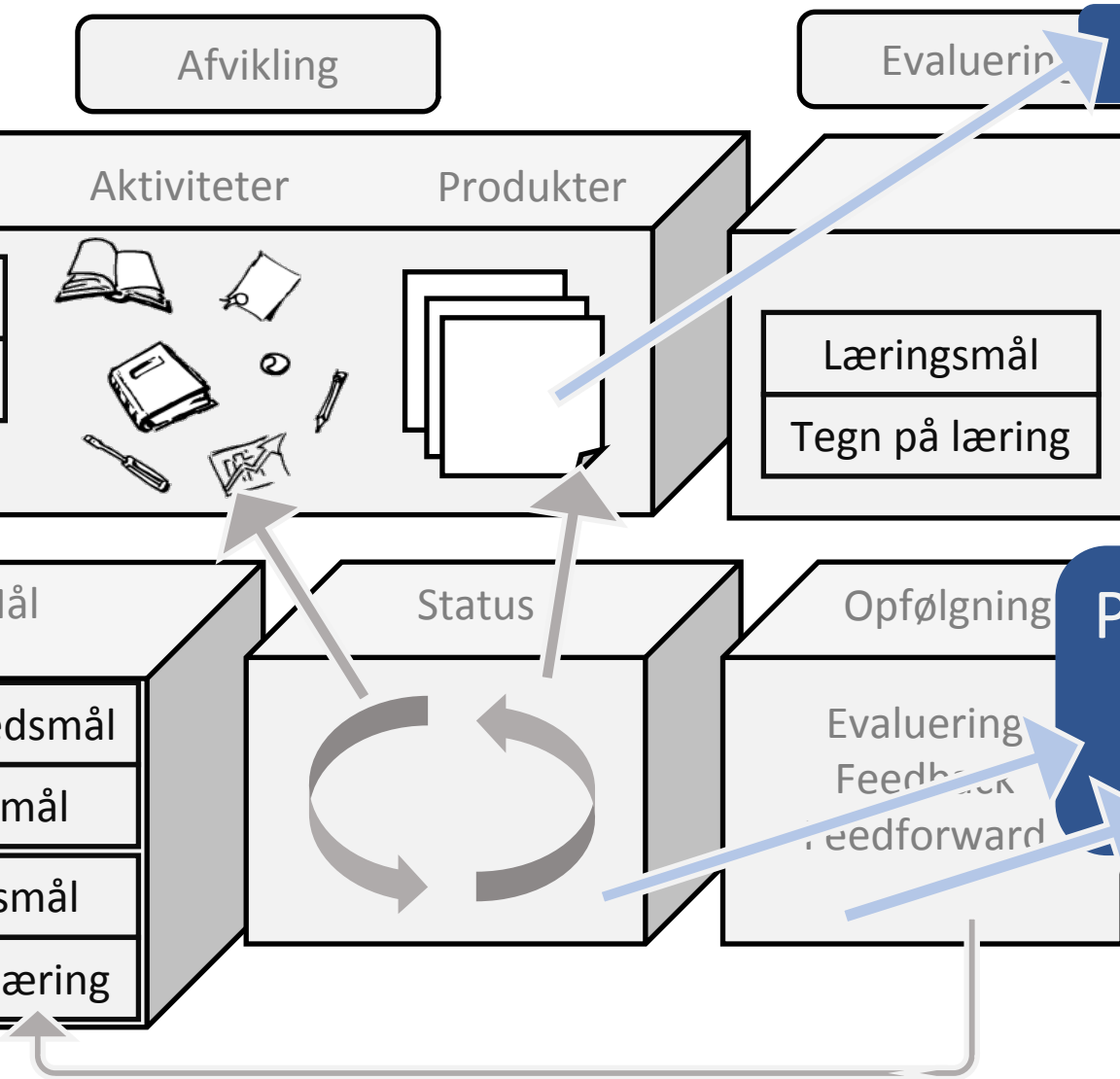
Portfolio

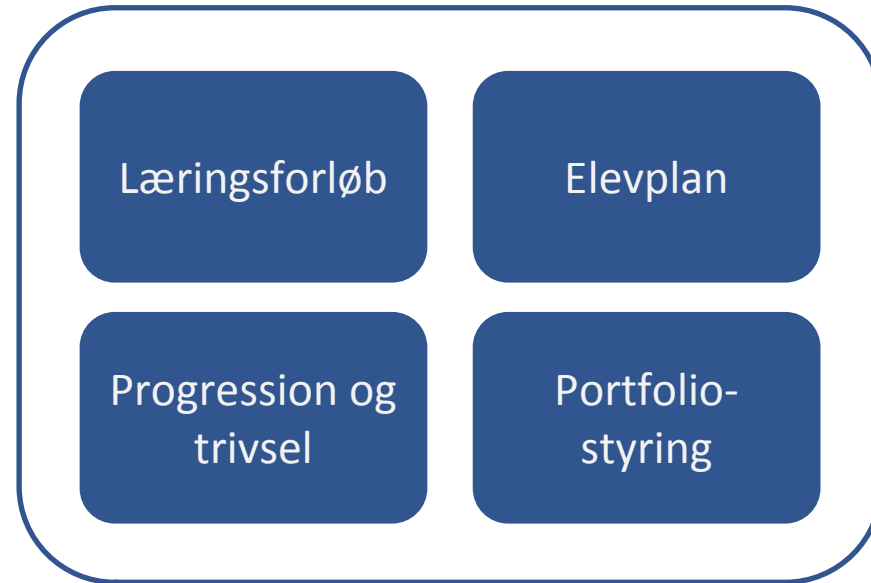


Elevplan



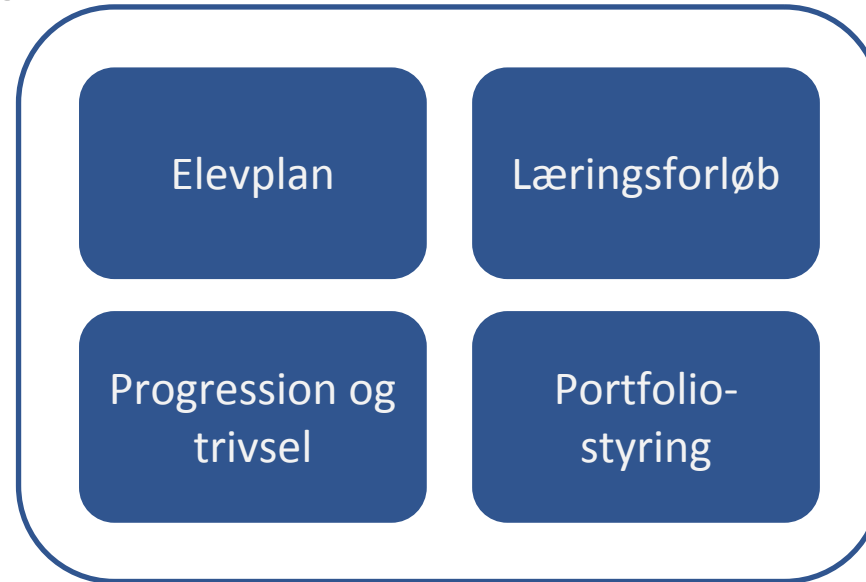
Progression og trivsel







Anskaffer selv læringsplatform



Mange leverandører af læringsplatforme



Kravspecifikation

Kommunerne er forskellige

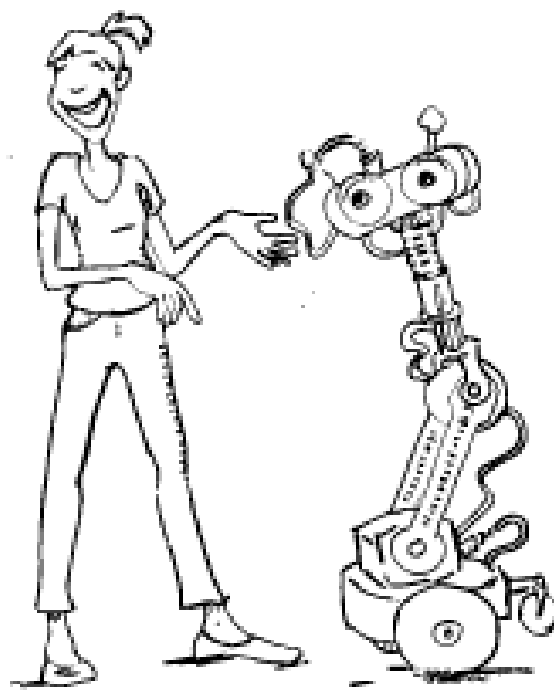




Kommunerne og skolerne er forskellige i hvor meget de er digitaliseret



Forskellige børn – forskellige pædagogiske og didaktiske linjer





Praksis, didaktik, forskellighed

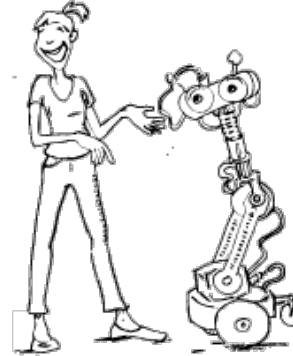


BPI – kontaktpersoner
Styregruppe
KL-Børn og Folkeskole

Pædagogisk personale
Leverandører
Børn
Forældre



Funktionelle krav



Vejen til målet



Lovgivning og jura



Vejen til målet



Lovgivning



KL

KOMBIT

Styrelsen for IT og Læring



Juridiske krav

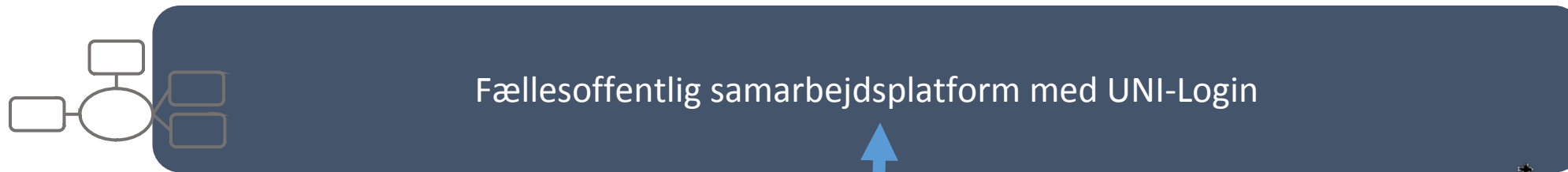


KOMBIT

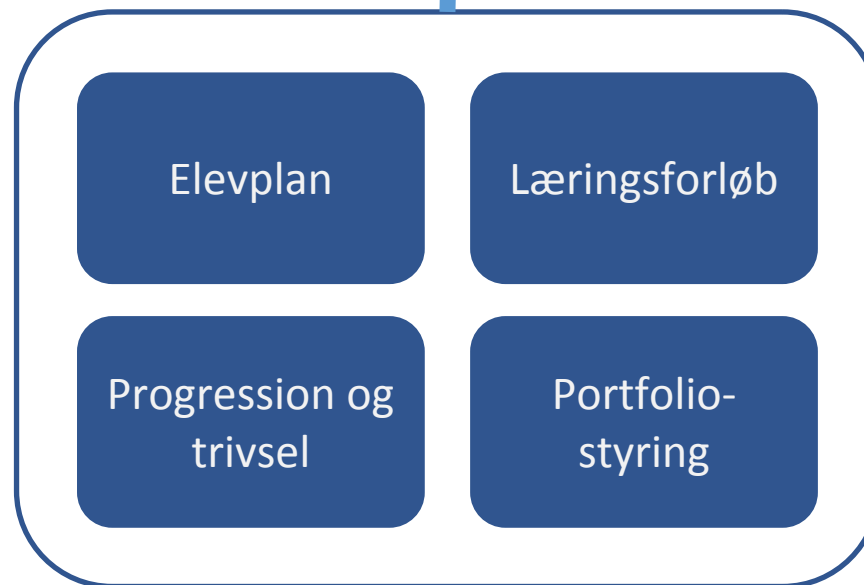


UNDERVISNINGS
MINISTERIET
STYRELSEN
FOR IT OG LÆRING

Sådan ligger landet



UNDERVISNINGS
MINISTERIET
STYRELSEN
FOR IT OG LÆRING



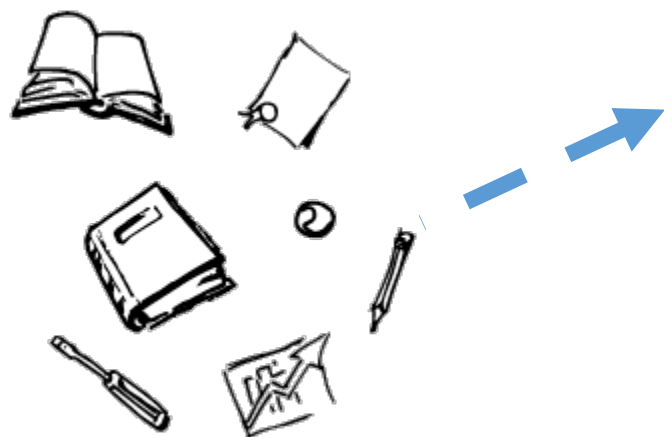
EMU.dk

Fælles Mål

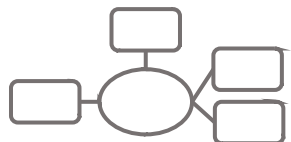
De
Nationale
Tests

Datavarehus
Nationale
måltal/Trivselsdata

Materiale-
platformen



Vejen til målet



Snitflader



Profileringsarbejde
STIL
KL

Leverandører



Non-funktionelle krav



UNDERVISNINGS
MINISTERIET
STYRELSEN
FOR IT OG LÆRING



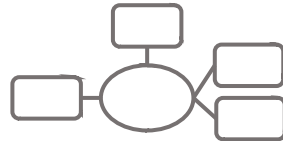
Kravsdefinitionen



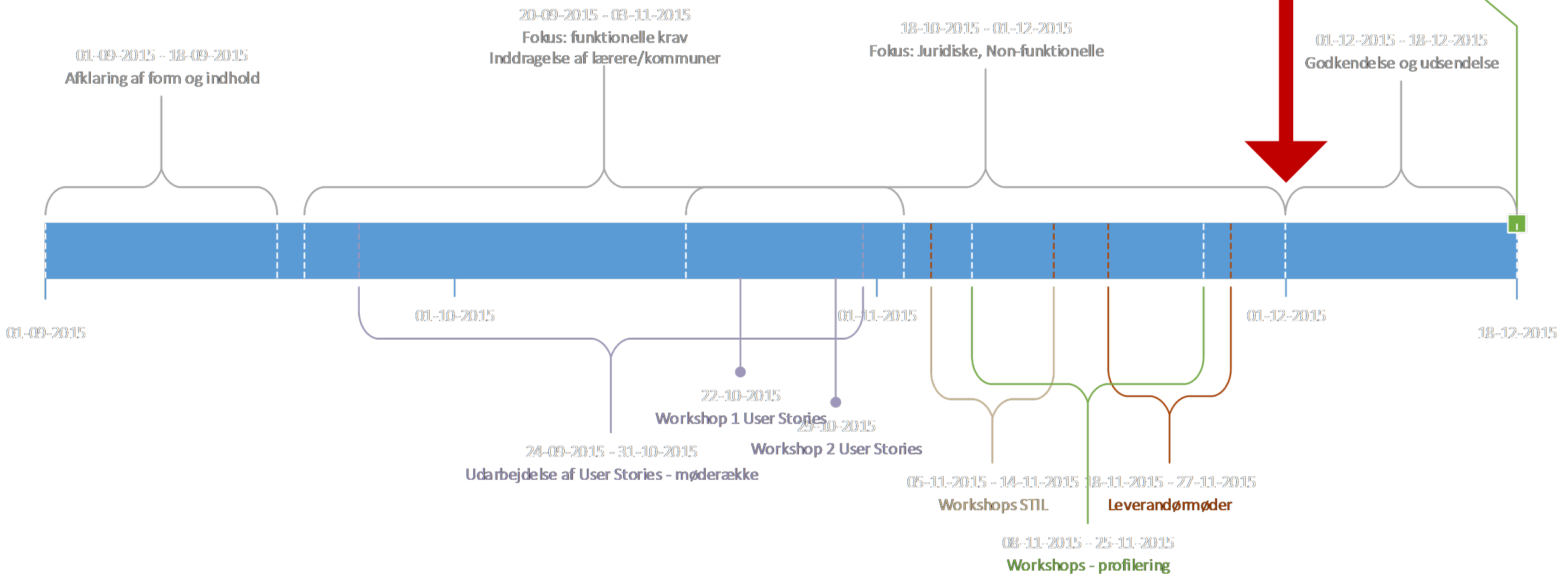
Funktionelle krav

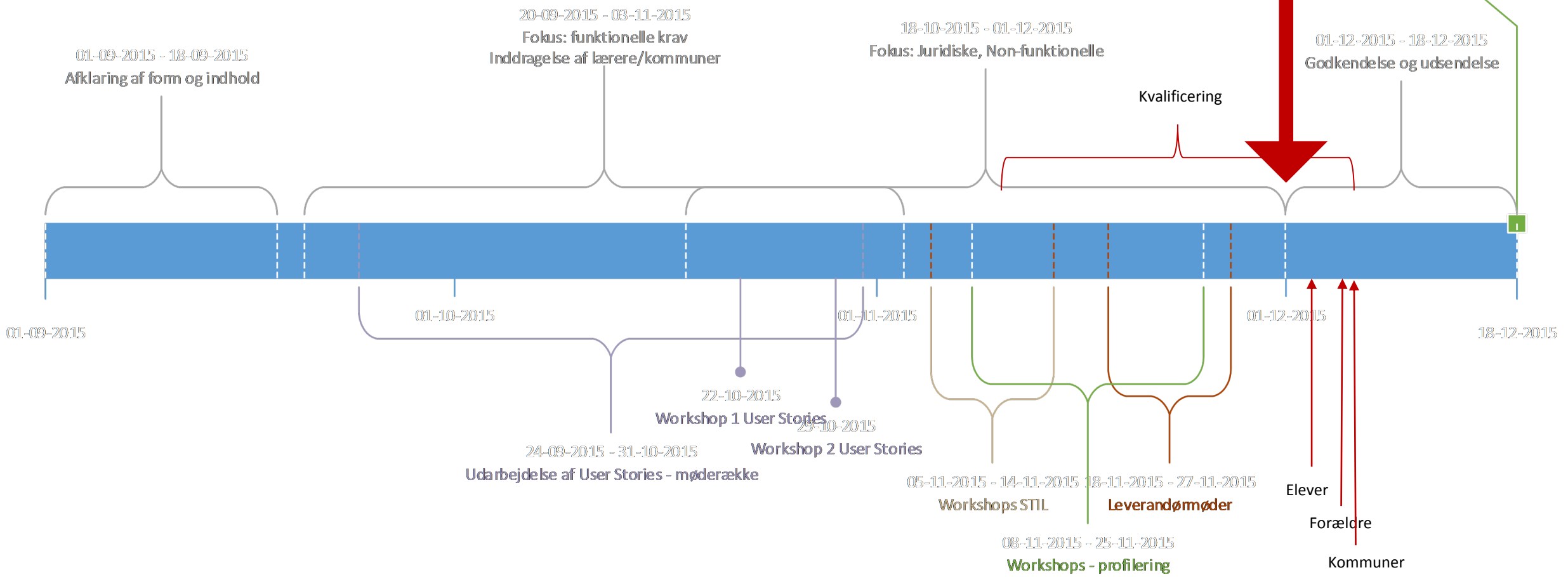


Juridiske krav



Non-funktionelle krav





STATUS PÅ BRUGERPORTALINITIATIVET

Arkitekturrådet, 1. december 2015

Gitte Stoltenberg & Nikolaj Skovmann Malkov

Formålet med standarderne er at kunne lave **udveksling** imellem de forskellige systemer i brugerportalinitiativet



Arkitekturrådsmøde 1.dec 2015

Det gør vi fordi:

- **Lærere og elever skifter skole**
- **Kommuner og skole skifter leverandør på læringsplatform**
- **Læringsforløb foregår også i de forskellige digitale læremidler, der skal kunne hænge sammen med læringsplatformen**

Status på standarder

- **DK-LOM: Metadatabeskrivelse af læringsobjekter (læringsforløb/læremidler)**
 - Konform med internationale standard (IEEE LOM), optimeret til danske forhold
 - Tendens i høringssvar: opmærksomhedspunkt ift. registreringspraksis og obligatoriske felter, datadisciplin – ellers ok opbakning
- **DK-Cartridge: Distributionsformat for digitalt læringsindhold ("beholder")**
 - Ikke konform med internationale standard (Common Cartridge) pga. anvendelse af DK-LOM til metadat, men følger struktur ellers.
 - Tendens i høringssvar: ikke struktureret nok, ser den primært til statisk indhold, ellers ok opbakning
- **DK-LTI: opstart af eksternt læremiddel og tilbageførsel af resultat**
 - Ikke konform pga. dk-specifikke udvidelser – men følger struktur og protokoller
 - DK-udvidelser: brug af uni-login bruger-id og mere rig tilbageførsel af resultater
 - Tendens i høringssvar:
- **Yderligere tendenser og overvejelser fra høring:**
 - **Rettigheder:** både lærernes/kommunens rettigheder over produceret materiale men nok endnu mere omkring mulige krænkelse af ophavsret mv.
 - **Strukturering** af læringsindhold og mulighed for at arbejde videre i anden platform
 - **International standardisering** kontra dk-specifikke tilføjelser (obs-punkt!)

Standardiseringsprocessen

