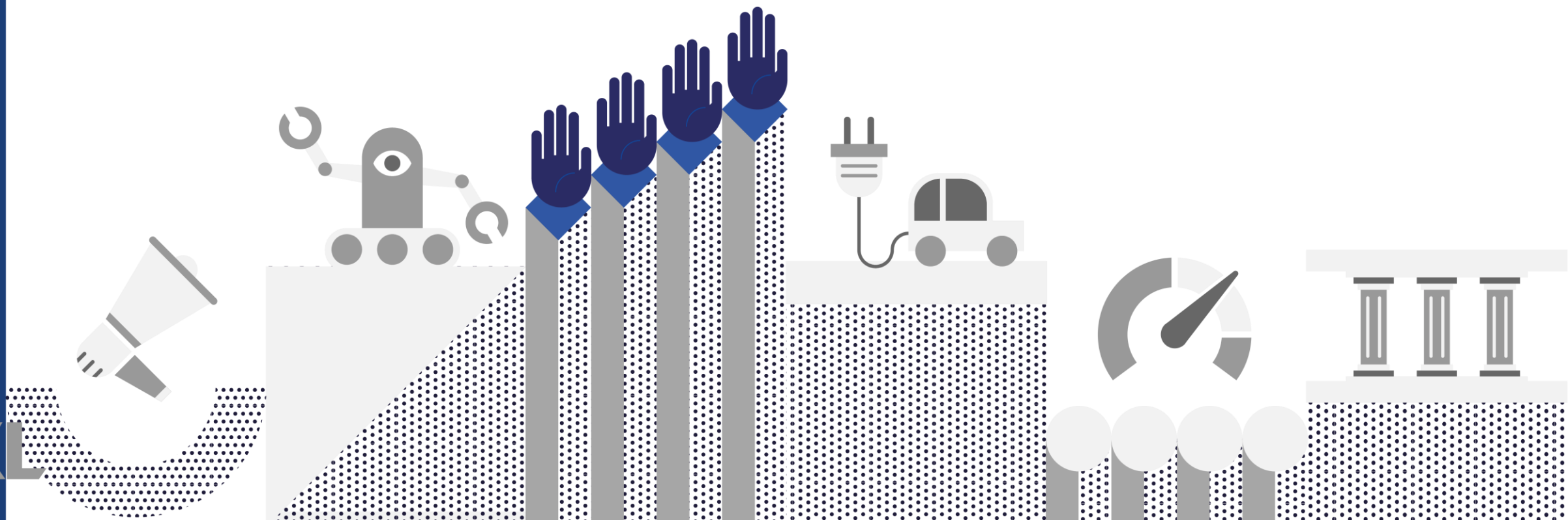


03/ Sammenhængende velfærdsforløb og -indsatser

KL's Dialogforum for it-leverandører og konsulenthuse den 12. maj 2021

KL



03/ Sammenhængende velfærdsforløb og -indsatser



Formål

”... at understøtte, at kommunerne har de nødvendige digitale betingelser for at kunne tilbyde borgerne sammenhængende velfærdsforløb og -indsatser”

Styregruppen repræsenterer velfærdsområderne

Budgetramme: 2,0 mio. kr. årligt (2021-2025)

Hensigt

Målsætningen → bedre realisering af faglige målsætninger:

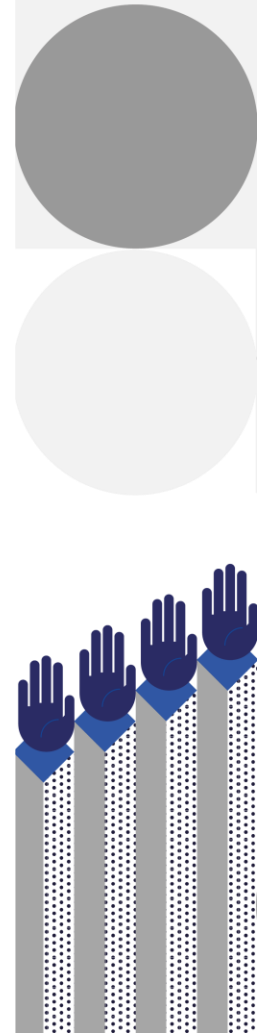
- Dels bedre betingelser kommunerne
- Dels borgernes oplevelse af sammenhæng

Funktion → et koordinerende knudepunkt for:

- Tiltag på tværs af de kommunale velfærdsområder
- Tiltag på tværs af sektorer

Fokus → årligt udvalgte indsatsområder

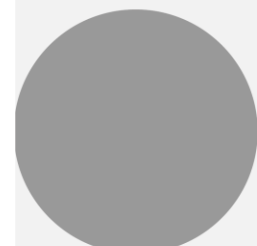
Mulighed for at igangsætte initiativer



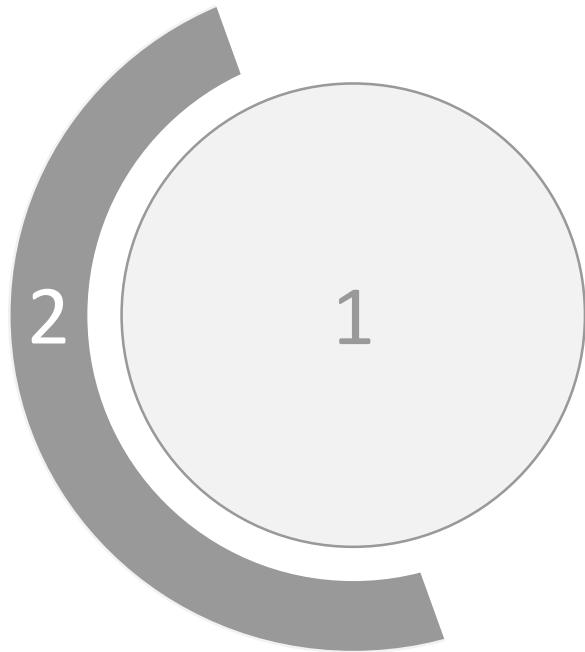
Tre typer af initiativer



Digitale løsninger



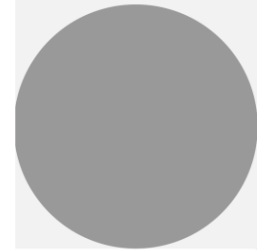
Tre typer af initiativer



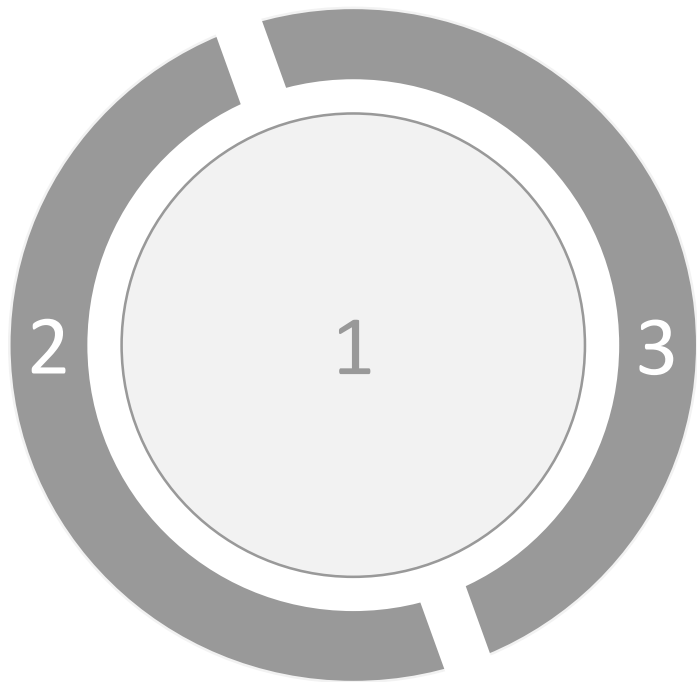
Digitale løsninger



Strategiske udredninger
og koordination



Tre typer af initiativer



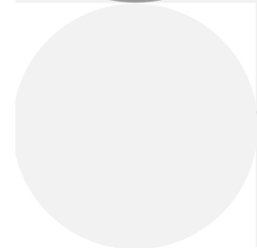
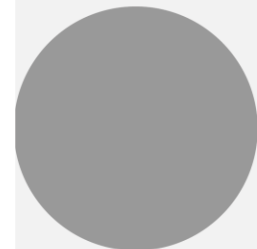
Digitale løsninger



Strategiske udredninger og koordination



Optimal udnyttelse af eksisterende løsninger



Indsatsområder i 2021



1

Systematiske og trygge overgange fra dagtilbud til skole og fra skole til uddannelse

2

Bedre IT-understøttelse af ungeindsats og digital kommunikation på misbrugsområdet

3

Målrettede indsatser i et mere digitalt jobcenter

Indsatsområder i 2021



1

Systematiske og trygge overgange fra dagtilbud til skole og fra skole til uddannelse

2

Bedre IT-understøttelse af ungeindsats og digital kommunikation på misbrugsområdet

3

Målrettede indsatser i et mere digitalt jobcenter

Indsatsområder i 2021



1

Foranalyse for et Virtuelt Jobunivers igangsat april 2021
Et solidt videns- og erfaringsgrundlag, som skal levere rammerne for den første kvalificerede realiseringsplan for et Virtuelt Jobunivers.

- Afdækning af erfaringer med digitale tilbud og værktøjer til ledige
- Afdækning af digital modenhed og forudsætninger hos ledige
- Markedsafdækning
- Forslag, anbefalinger og realiseringsplan for et Virtuelt jobunivers
- Mm.

2

3

Målrettede indsatser i et mere digitalt jobcenter

agtilbud

og
rådet

A vertical decorative bar on the left side of the slide, featuring a grid of squares and rectangles. Some squares contain geometric shapes: a semi-circle, a circle, a diamond, horizontal stripes, and a large semi-circle. The colors are shades of gray and white.

Dialog

Hvordan læser I kommunernes behov?

Hvilke barrierer / manglende forudsætninger oplever I som de vigtigste?

Har I input til fremtidige indsatsområder?



Tak for jeres tid 😊
Hovedmødet starter igen kl. 14:17

Kontakt moe@kl.dk

**Projekt- og analysebeskrivelser mv. vil
løbende blive lagt på www.kl.dk**