

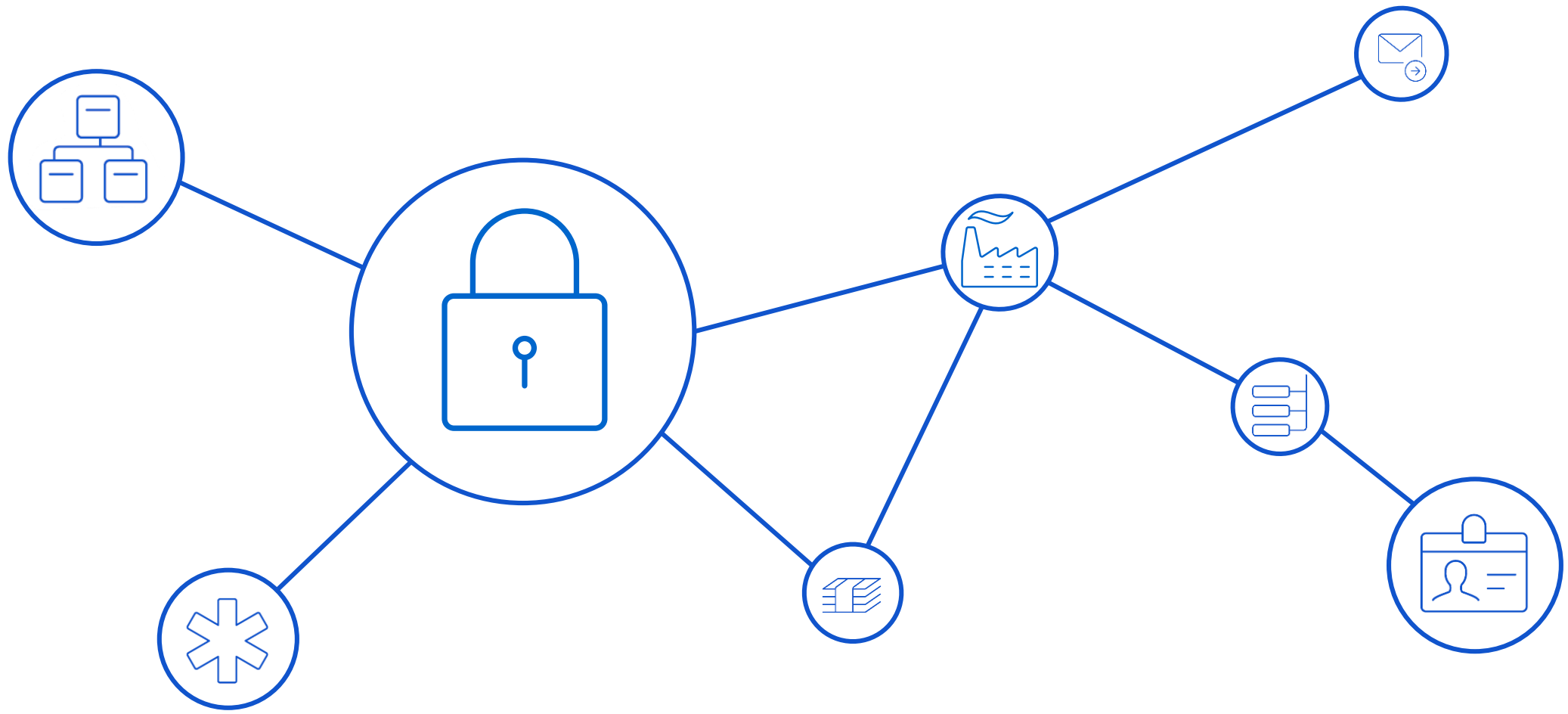
DEN FÆLLESKOMMUNALE INFRASTUKTUR

Fælleskommunale
data- og funktioner

HVAD ER DEN FÆLLESKOMMUNALE INFRASTRUKTUR?

DATA OG FUNKTIONER TIL KOMMUNERNE

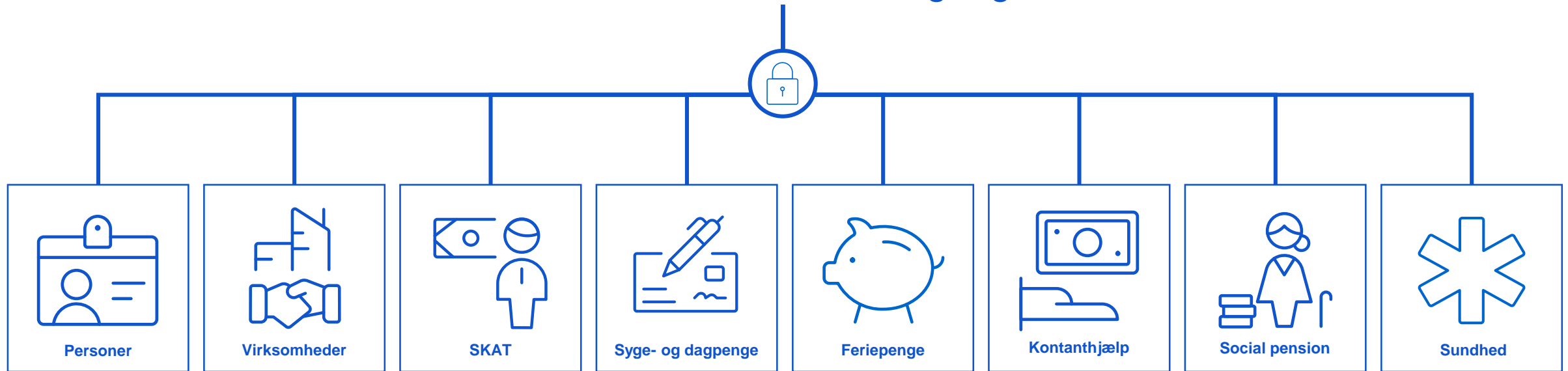
- og deres fagsystemleverandører



DATADISTRIBUTION

Data fra myndigheder og andre offentlige instanser stilles til rådighed for kommunerne.

98 kommuner - én indgang



DATAKILDER – MYNDIGHEDER MM.

NB: Her ses et udpluk af de mange dataområder i infrastrukturen.

KOMBIT

DATADISTRIBUTION

Robust distribution af data fra myndigheder og andre offentlige instanser til kommunerne

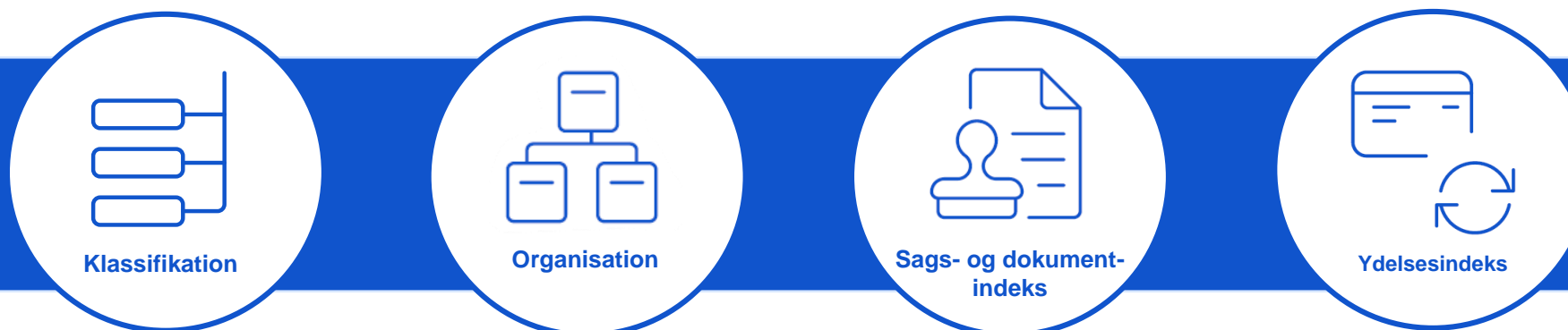
Via den fælleskommunale infrastruktur får kommunerne én fælles indgang til data, som er udvalgt og beriget til at understøtte konkrete kommunale opgaver.

Data er beskyttet af infrastrukturens sikkerhedsmodel og udstilles på en måde, som er robust i forhold til ændringer hos datakilderne.

Infrastrukturen giver også kommunerne mulighed for at aflevere konkrete data til fx STAR og Danmarks Statistik.

DATAKOORDINERING OG UdstILLING

Organisationsdata og data fra kommunale fagsystemer opsamles og genbruges på tværs.



KOMMUNALE FAGLØSNINGER

DATAKOORDINERING OG UdstILLING

Organisationsdata og data fra kommunale fagsystemer opsamles og genbruges på tværs

Med tværgående komponenter til styring af organisation, klassifikationer, sager og ydelser, kan data flyde på tværs af systemer og blive udstillet til lige netop de medarbejdere i kommunen, som har brug for at se dem.

Med den rigtige opmærkning af sager og ydelser, kan borgere også få adgang til egne data via Borgerblikket.

Tværkommunale standarder åbner samtidig op for nye potentialer for dataanalyse.

FUNKTIONER

Tværgående funktioner gøres tilgængelige for kommunernes fagsystemleverandører



FUNKTIONER

Tværgående funktioner gøres tilgængelige for kommunernes fagsystemleverandører

Infrastrukturens tværgående funktioner giver kommunerne centrale funktioner baseret på gennemgribende sikkerhed.

Central adgangsstyring for systemer og brugere sikrer, at kun de, som er berettiget får adgang, samtidig med at kontrollen med brugerrettigheder flyttes fra adskillige systemer til ét centralt system.

Med de gennemgående funktioner, kan leverandører hurtigt koble op på ens snitflader på tværs af kommunerne og således fokusere på udviklingen af deres kernefunktionalitet.

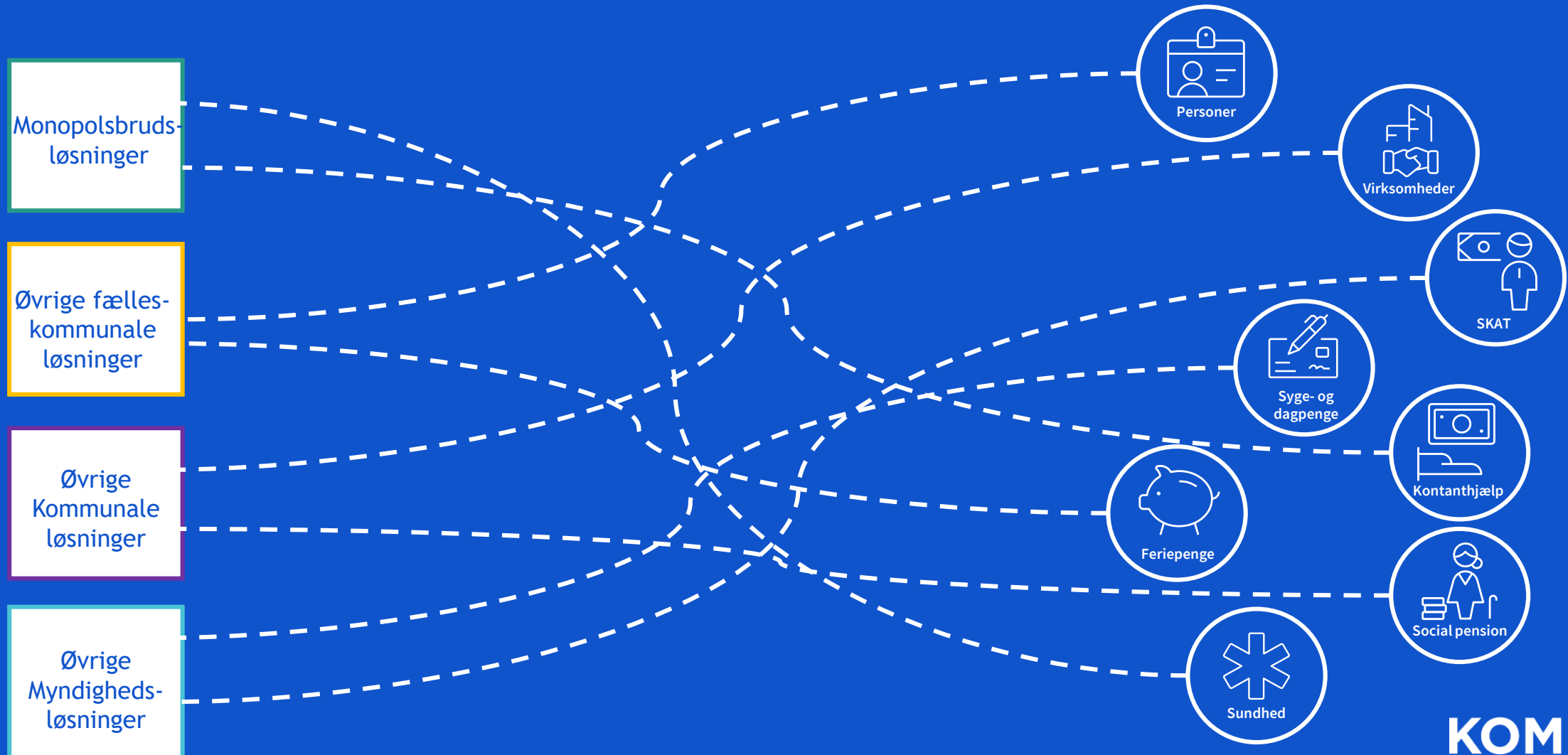
**BEDRE OG BILLIGERE DATA OG FUNKTIONER
TIL KOMMUNERNE VIA
DEN FÆLLESKOMMUNALE INFRASTRUKTUR**

VÆRDIEN SKABES VED

- Standardiserede data og funktioner baseret på fælleskommunal rammearkitektur
- Fælles aftaler med datakilder / myndigheder på vegne af kommunerne
- Let og ensartet adgang data til og funktioner for kommunerne og deres it-leverandører
- Opsamling af viden og videreudvikling målrettet den kommunale forretning

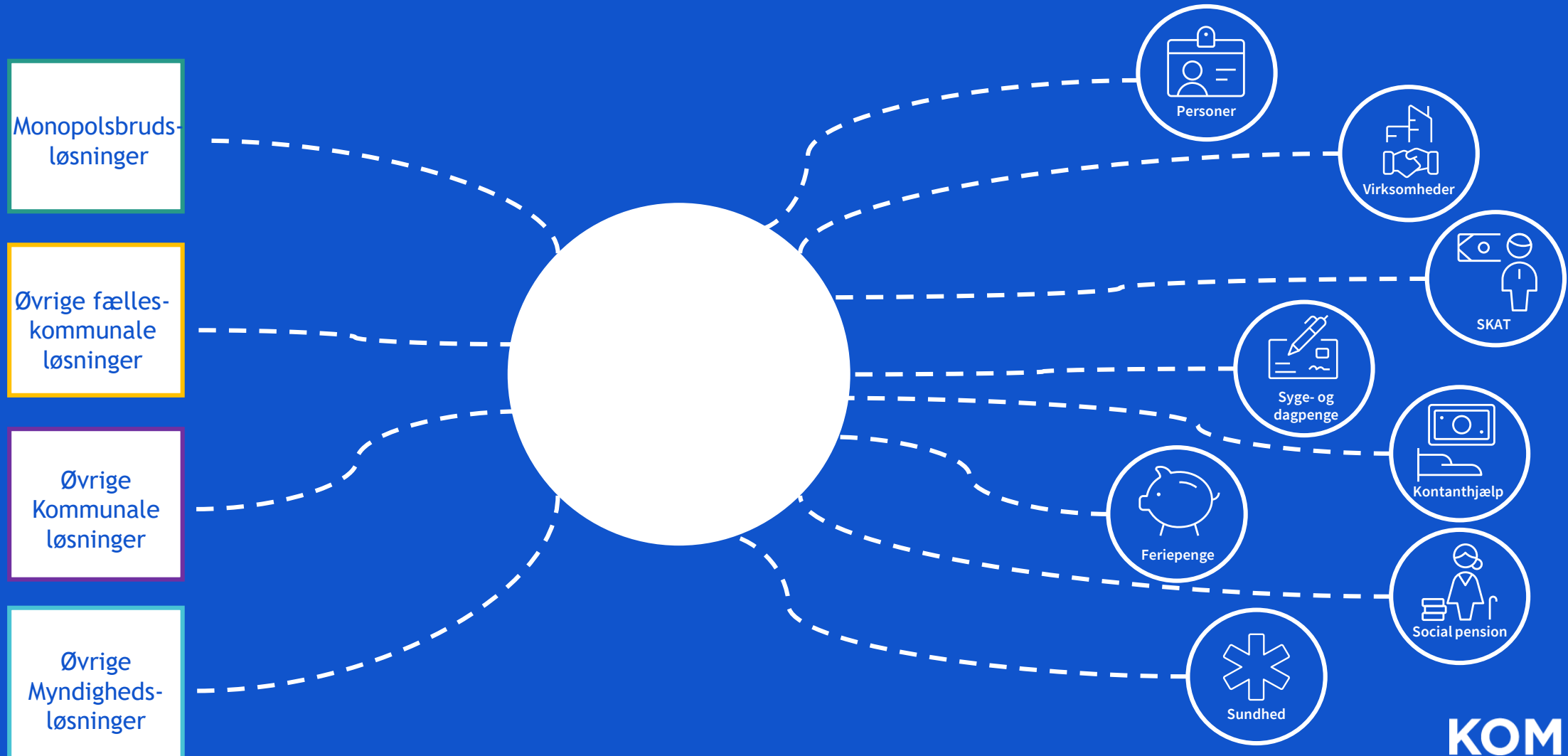
UDEN FÆLLES DATADISTRIBUTØR

Mange individuelle integrationer, mange forskellige aftale- og sikkerheds-modeller, tung administration, manglende standardisering etc.



MED FÆLLES DATADISTRIBUTØR

En fælles integration giver adgang til mange data, én aftale- og sikkerheds-model, lettere administration, standardisering etc.



UDEN DATAOPVEVARING OG FÆLLES FUNKTIONER

Samme funktionalitet udvikles til løsningerne enkeltvis, samme funktioner opdateres enkeltvis, manglende stander, manglende kommunikation imellem systemerne, de samme informationer registreres i fleres systemer, flere manuelle arbejdsgange, øget risiko for fejl etc.



FUNKTION

Tværgående funktioner gøres tilgængelige for kommunernes fagsystemleverandører

Monopolbruds-løsninger
Fx KY

Øvrige fælleskommunale
Løsninger
Fx DUBU

Øvrige kommunale løsninger
Fx ESDH

Øvrige myndigheds
Løsninger
Fx EOJ

Administrations-
modul

Adgangsstyring

Organisation

Klassifikation

Beskedfordeler

Fordelings-
komponent

Borgerkontakt

Sikkerhed

Sags- og
Dokument-
indeks

Ydelsesindeks

Filudveksling

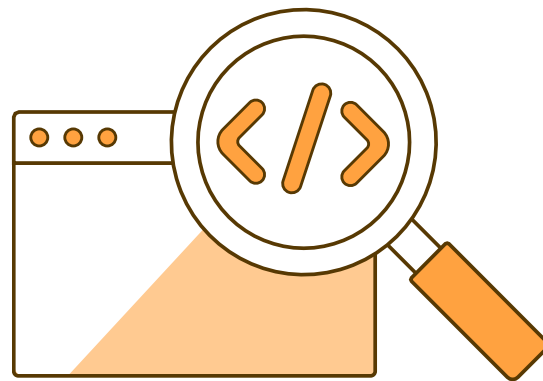
HVORDAN KOMMER VI I GANG MED AT
BRUGE DEN FÆLLESKOMMUNALE
INFRASTRUKTUR?

DIGITALISERINGSKATALOGET

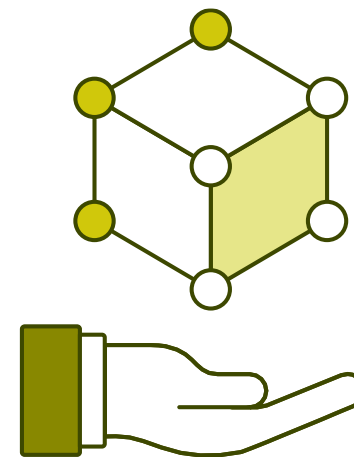
Én indgang – uanset om du arbejder med...



FORRETNING



UDVIKLING OG TEST



DRIFT

SÅDAN STØTTER KOMBIT IBRUGTAGNING AF DEN FÆLLESKOMMUNALE INFRASTRUKTUR

- Åben og tilgængelig information om vilkår, dokumentation, test / testprodukter, kodeeksempler og supportydelse i [Digitaliseringskataloget](#)
- Systematisk forløb for [fagsystemleverandørernes tilslutning](#) til centrale dele af infrastrukturen → erfaringsopsamling og videndeling
- Løbende oplysning om- / uddannelse i infrastrukturen til kommuner og leverandører → Basiswebinarer og Workshops
- Samarbejde med SKI om krav til kommunale it-leverandører ([SKI 02.19](#))
- Løbende sparring og netværksaktivitet med centrale kommunale repræsentanter → It arkitekturnetværk, møder med kommunale KOMBIT-programledere, workshops med kommunal ekspertgruppe mm.
- Data- og infrastrukturdag for kommuner og kommunale leverandører
- Ibrugtagnings-assistance til nye leverandører → [Ydelser](#).

KONTAKT OG INFORMATION

Vil du vide mere om den fælleskommunale infrastruktur, kan du finde yderligere information på:

www.Digitaliseringskataloget.dk

Ønsker du at komme i kontakt med os, er du velkommen til at henvende dig på kdi@kombit.dk



KOMBIT