



# Nye kommunale AI-tiltag

IT-Arkitekturrådsmøde

19. september 2024

Kunstig intelligens: Værdi baseret på fællesskab og deling

Hvordan arbejder vi  
meningsfuldt med  
AI, mens vi  
undersøger, hvordan  
det giver mening at  
arbejde med AI...?





## Om vores AI-analyse

- Bestilt af Byrådet
- Formål
- Metodik
- Principper
- Særligt om AI-infrastruktur og -arkitektur



# Formål med analysen

- Vi sikrer den politiske / demokratiske forankring af AI
- Vi sikrer medarbejder- og borgerinddragelse
- Vi får mest muligt ud af AI
- Vi får sat gang i de mest relevante, spredningsegne projekter nu
- Vi identificerer lovende indsatser i øvrigt
- Vi investerer klogest muligt - forudsætninger
  - Infrastruktur
  - Kompetencer
  - Leverandør vs. egenudvikling

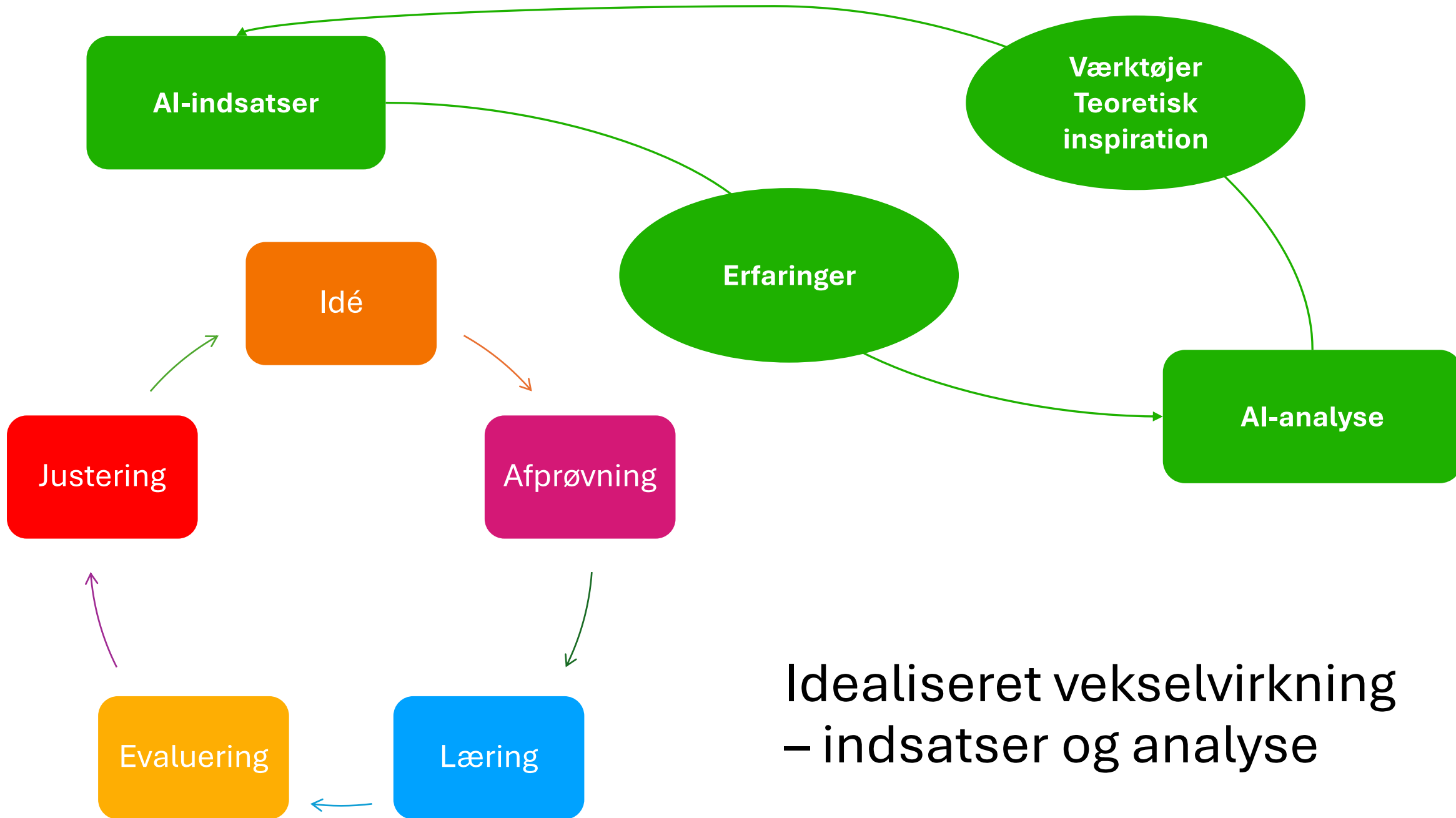
*Aarhus Kommune udnytter potentialerne ved kunstig intelligens til at styrke kvalitet og frigøre ressourcer til borgernær velfærd. Hertil at sikre øget handlerum, styrke mulighederne for øget inklusion samt fleksibilitet for borgere, virksomheder og medarbejdere.*

*Vores tilgang balancerer fokus på skalering af velafprøvede løsninger med afsøgning af nye muligheder, og indtænker kunstig intelligens i flest mulige områder af den kommunale opgaveløsning.*

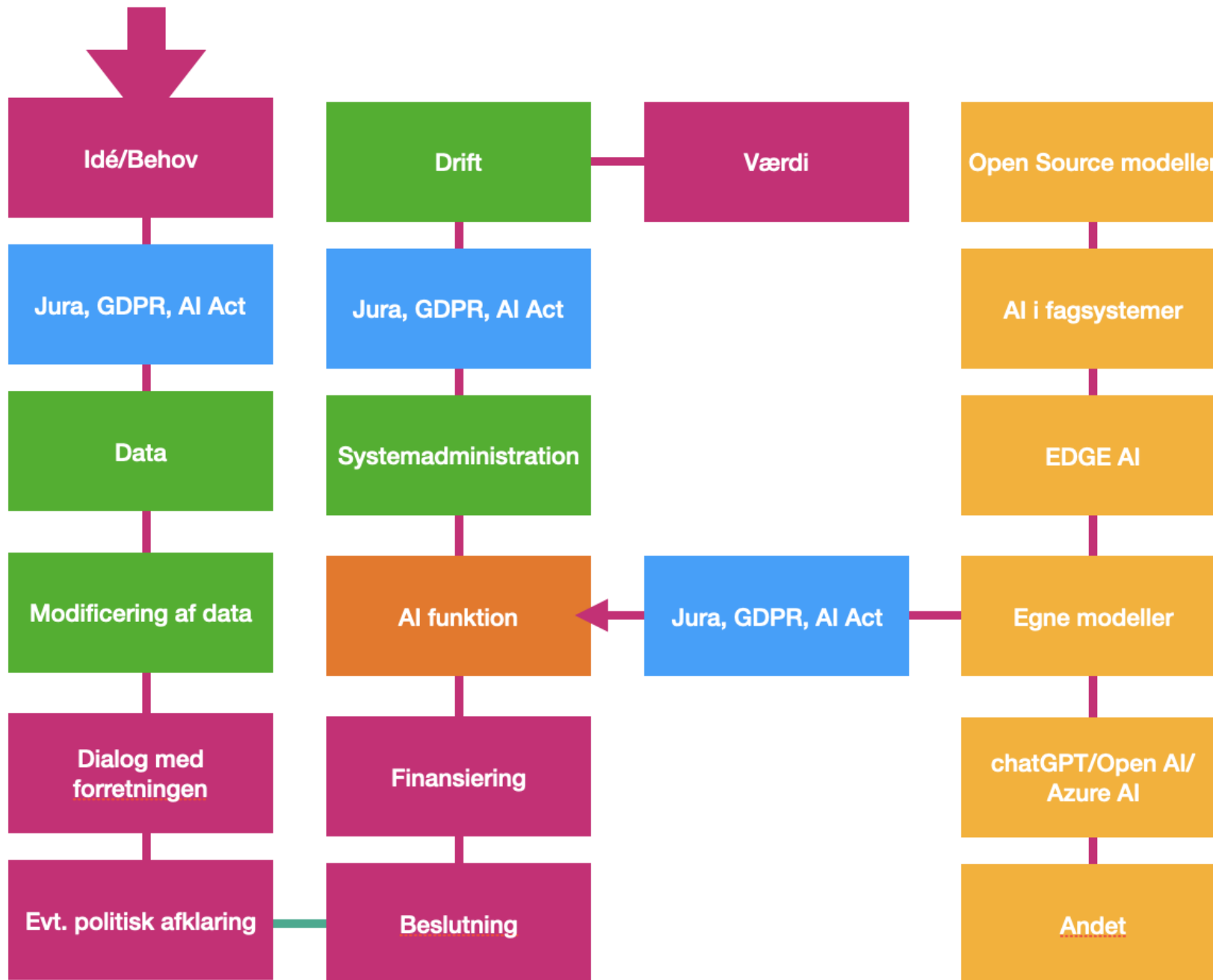
# Principper

1. Vi kortlægger effekten af kunstig intelligens-løsninger
2. Vi inddrager borgere og medarbejdere i udvikling
3. Vores AI-løsninger understøtter den faglige dømmekraft
4. Vi sikrer, at man ved, at man interagerer med en AI
5. Vi sikrer, at mennesker og AI skaber de bedst mulige løsninger
6. Arkitektur og infrastruktur defineres ud fra forretningens behov – ikke omvendt

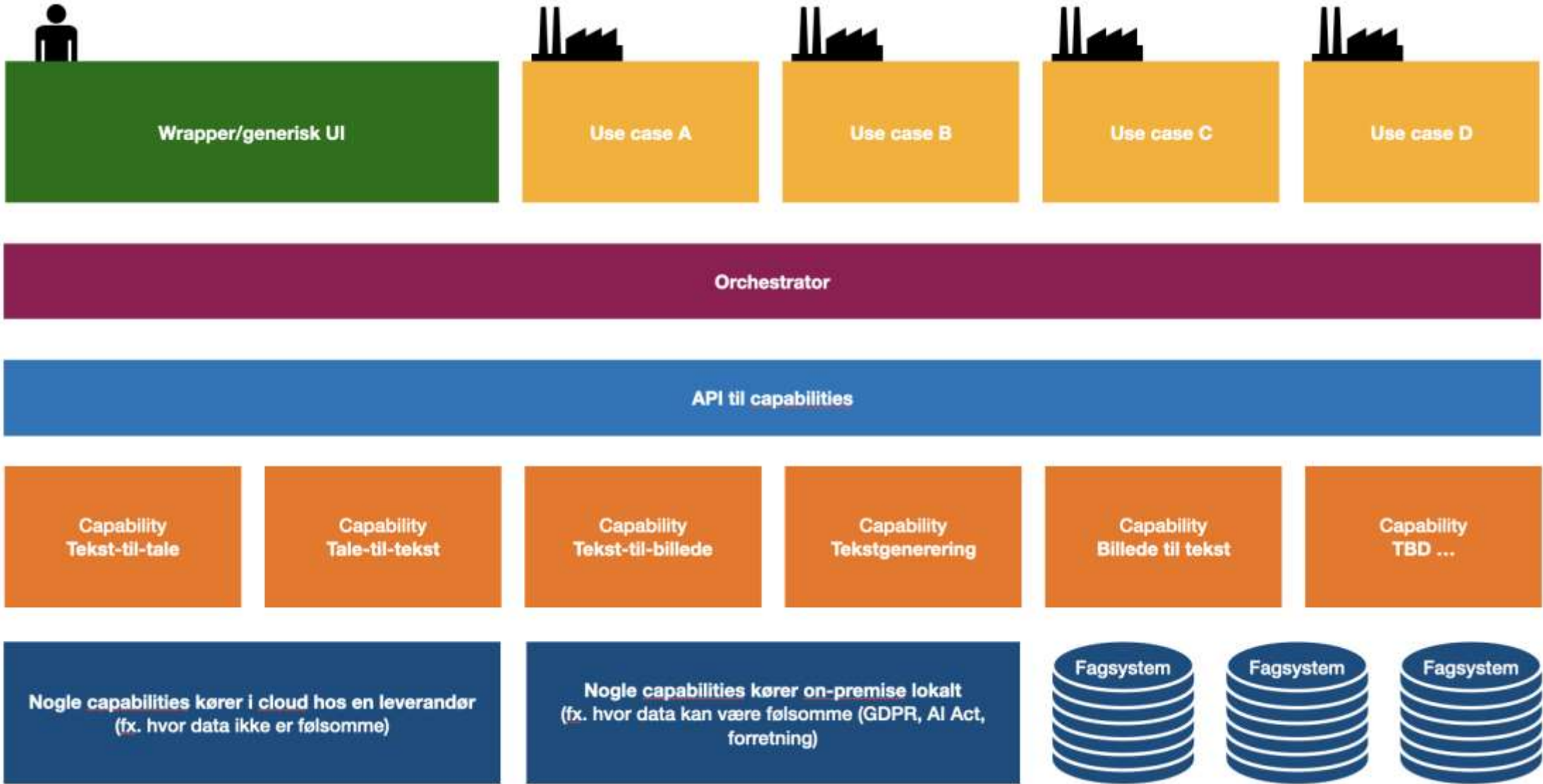




Idealiseret vekselvirkning  
– indsatser og analyse







Wrapper/generisk UI

Use case A

Use case B

Use case C

Use case D

Orchestrator

API til capabilities

Capability  
Tekst-til-tale

Capability  
Tale-til-tekst

Capability  
Tekst-til-billede

Capability  
Tekstgenerering

Capability  
Billede til tekst

Capability  
TBD ...

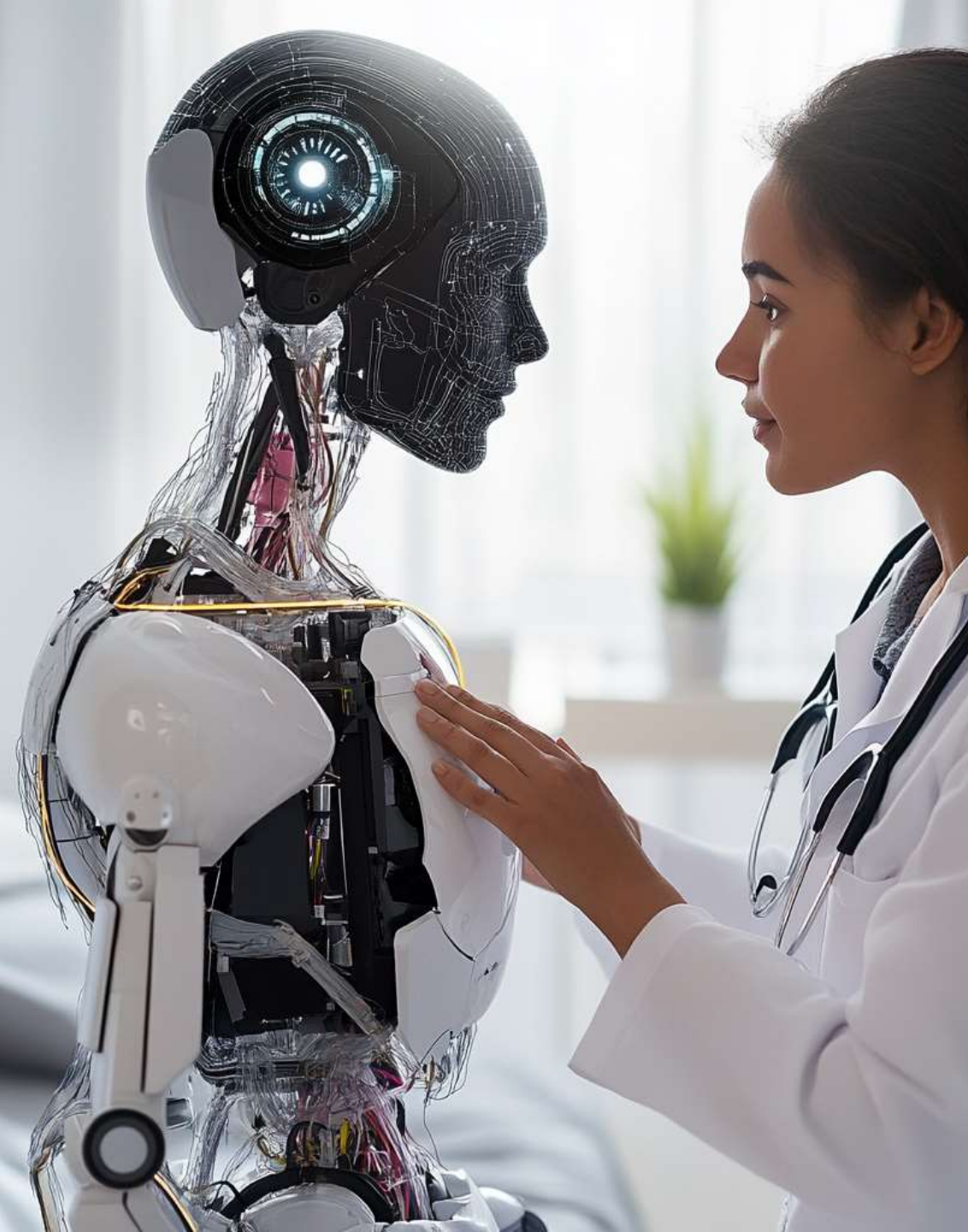
Nogle capabilities kører i cloud hos en leverandør  
(fx. hvor data ikke er følsomme)

Nogle capabilities kører on-premise lokalt  
(fx. hvor data kan være følsomme (GDPR, AI Act,  
forretning))

Fagsystem

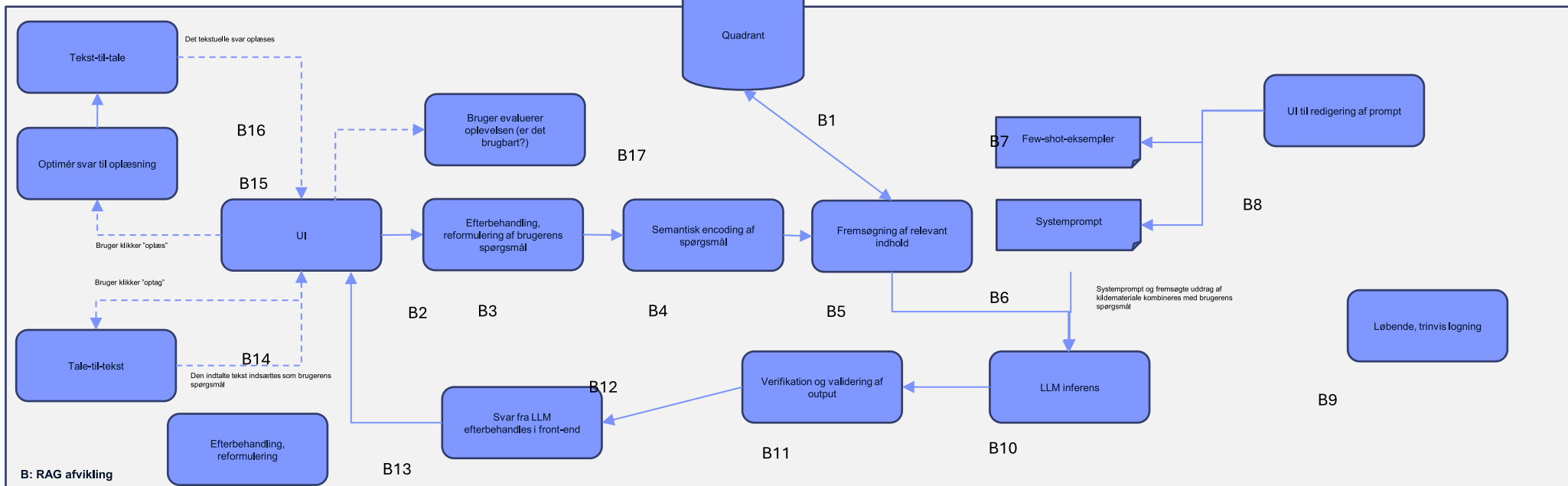
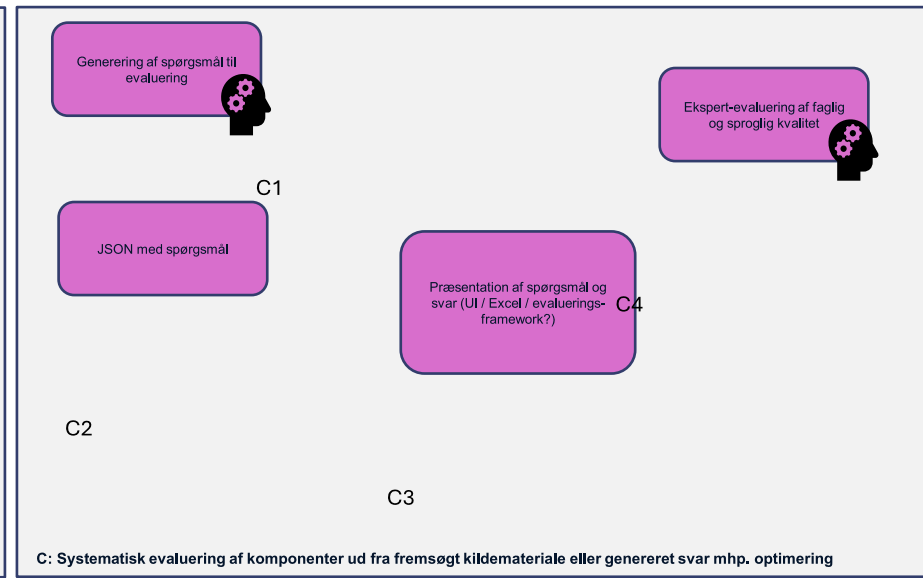
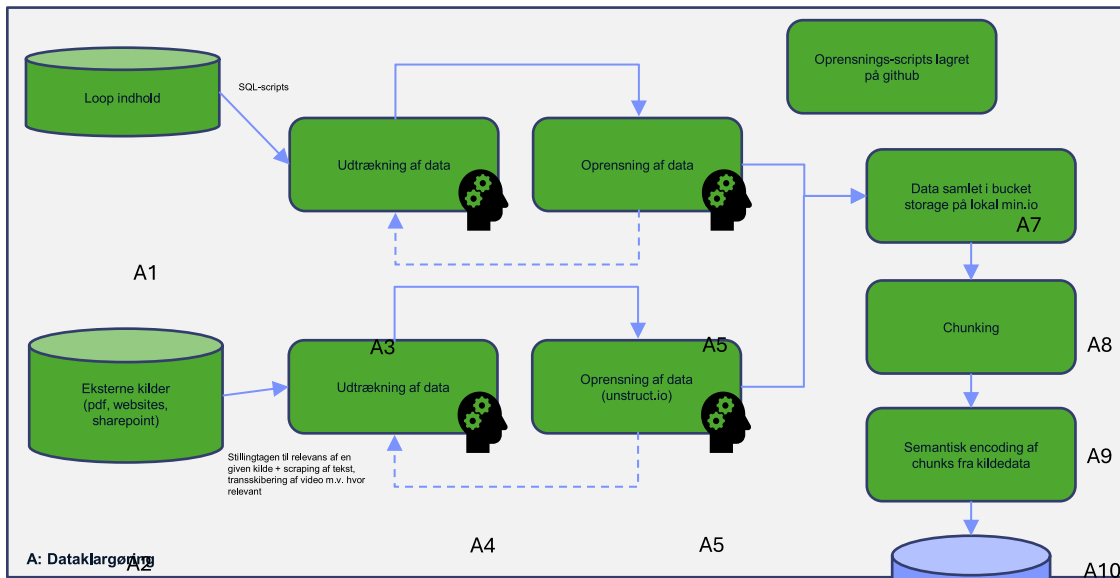
Fagsystem

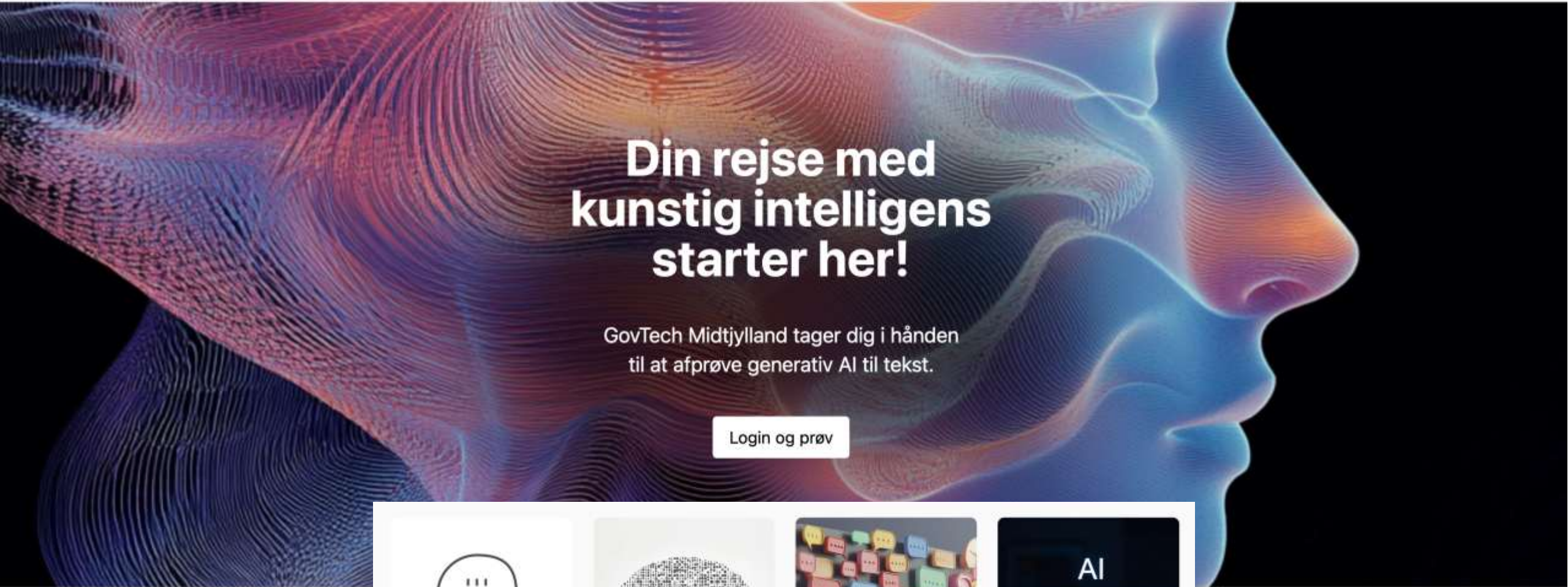
Fagsystem



# Case: LOOPgpt

- Sundhedsfaglig bistand til social- og sundhedsassistenter der arbejder ude i byen.
- Baseret på 7 års data fra LOOP
- Fodret med lovgivning, vejledninger, instrukter etc.
- Spørg på 129 sprog og få svar på samme sprog
- Skal understøtte medarbejdere der måske har udfordringer med at tale og/eller skrive dansk.
- Løsningen kan bruges til mange andre formål, som f.eks. AarhusGPT.





# Din rejse med kunstig intelligens starter her!

GovTech Midtjylland tager dig i hånden til at afprøve generativ AI til tekst.

Login og prøv



Generel

Hvad er kunstig intelligens



Easy

Hvad er AI til tekst



Generel

Usecases



Intermediate

Guide til prompting



# Donér d

Hjælp med at gøre data  
bedre ved at donere

Ved at optage og dele  
stemmeoptagelse kan  
lære digitale løsninger  
stemmestyrede GPS  
uanset dialekt eller accent  
forskellige stemmer ved  
teknologien blive til at  
præcise svar og hjælp

Det tager ca. 5-10 min

Din optagelse bliver en  
taledatasæt, som vil være  
for alle på [www.open](http://www.open)



Hej - Jeg hedder Virtuelle Vera,  
og jeg kommer fra Open Data DK.

OPEN DATA DK



Bo Fristed 

ITK  
City of Aarhus

fristed@aarhus.dk  
+45 2014 2612  
 @fristed



# Tak for jeres tid