

Session 1

Sparringsrunden – Næste skridt i arbejdet med implementeringen



Ministeriet for
Grøn Trepert

KL



Kommunal Grøn Trepert

Hvorfor og hvordan?



Christina Føns

Teknik- og miljødirektør i
Middelfart Kommune



Kommunal Grøn Trepart

Hvorfor og hvordan

17. desember 2024

Vision

Proces

Status

Fremtid



Fra brændende platform til vision

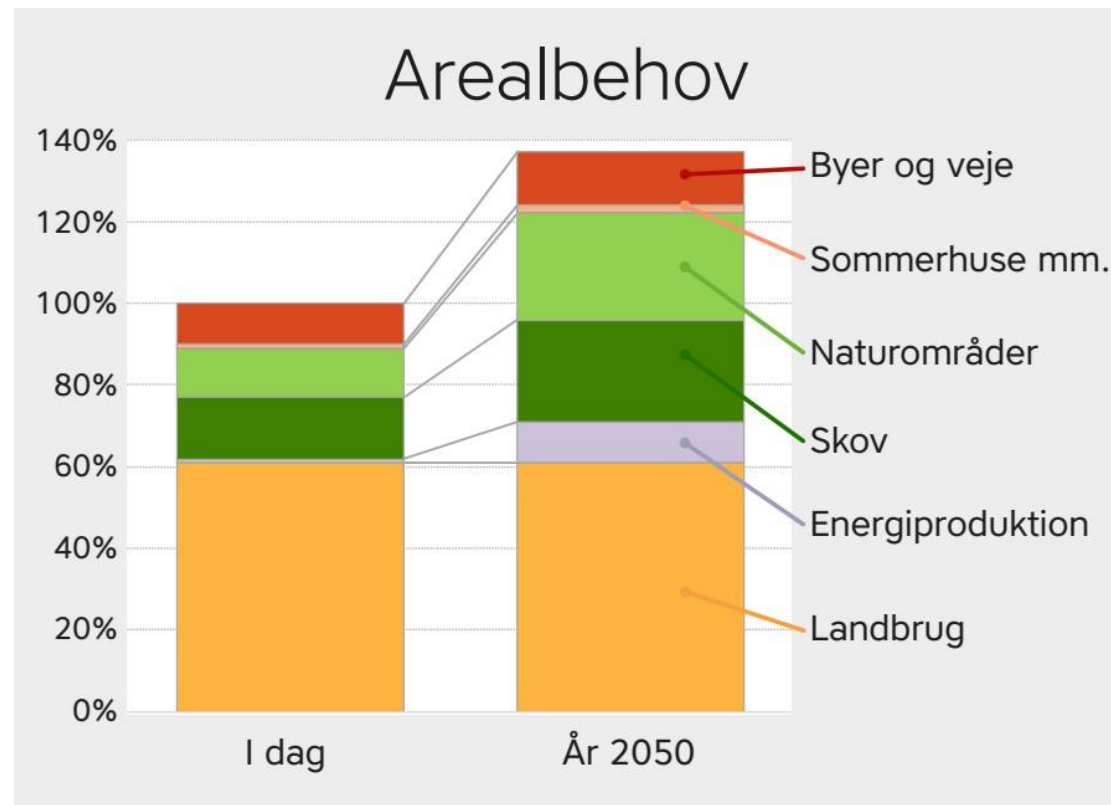
Vores nok mest begrænsede ressource er plads

- Og vi har brug for rigtig meget plads:

- Byerne vokser
- Skovarealet skal øges
- Endnu mere VE
- Og drikkevandsbeskyttelse
- Og sammenhængende naturområder
- Mens dyrene stadig skal fodres

1+1 skal helst give 3

- Erhverv og borgere skal med på rejsen til højere lokal værdi af omlægningsplanen

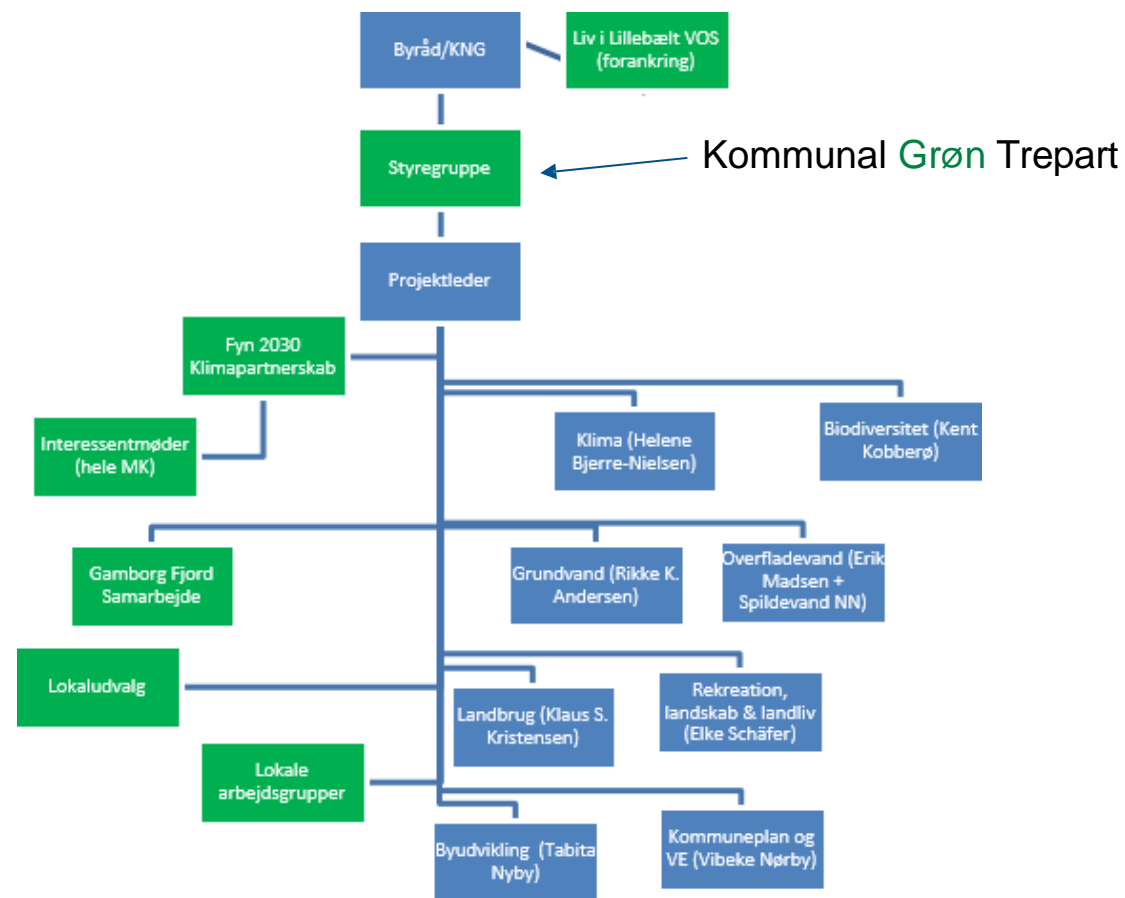


Inddragende, Multifunktionel Omlægningsplan

Principper

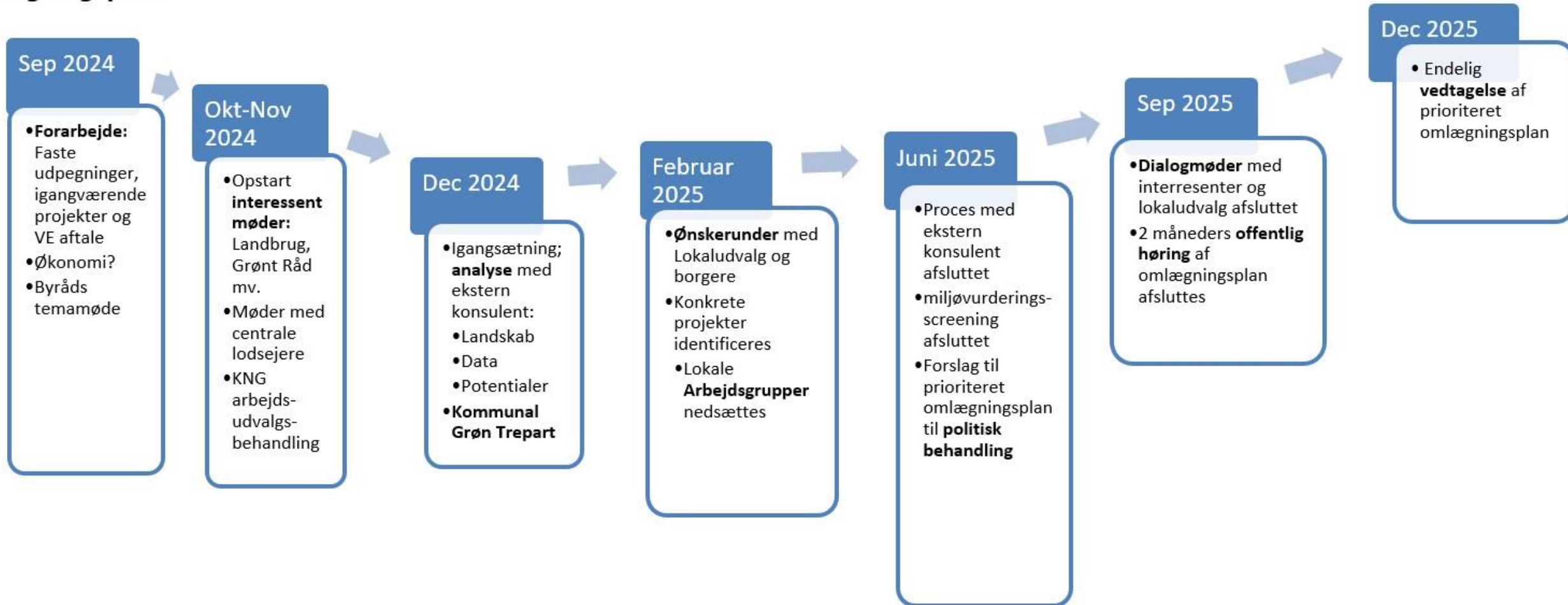
- 1. Inddragende** – Erhverv, borgere og foreninger inddrages tæt
- 2. Realistisk** – Faste udpegninger, grundvand, geologi og øvrig lovgivning
- 3. Fleksibel** – Vi ved ikke alt, endnu...
- 4. Multifunktionel** – jo flere funktioner pr arealenhed, jo bedre
- 5. Pladsbesparende** – prioritere effektivitet og multifunktionalitet
- 6. Værdiskabende** – Robuste landbrugsarealer bevares, sammenhængende natur med forbindelse til boligområder

= **Omkostningseffektiv**

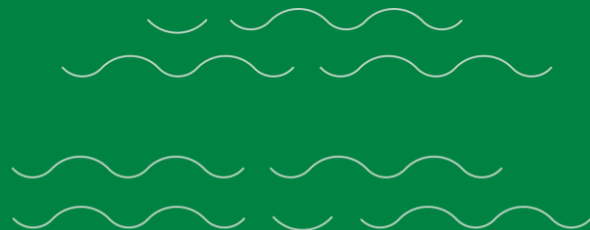


Proces og status

Omlægningsplan



- 1. Hvordan fastholder vi lokalt momentum, uafhængig af omverden?**
- 2. Hvordan sikrer vi, at data ikke spænder ben for processen?**
- 3. Hvordan sikrer vi, at samarbejdet i den lokale grønne trepart er i takt med processen i de enkelte kommuner?**



Holbæk 2050

Klimahandlingsplanen som afsæt



Charlotte Jørgensen

Afdelingsleder for natur og miljø i Holbæk Kommune



**Holbæk
Kommune**

HOLBÆK 2050

Klimastrategi , nu udvidet
med Biodiversitetsstrategi

DET HELE HÆNGER SAMMEN





SKOVREJSNING

2600 HA SKOV SKAL REJSES I HOLBÆK KOMMUNE
FOR AT NÅ KLIMAMÅLENE

-
500 HA INDEN 2030



GENOPRETNING AF BIODIVERSITET

GENOPRETNING OG ETABLERING AF 17.370 HEKTAR
NATUR INDEN 2030 FOR AT NÅ BIODIVERSITETSMÅL



UDTAGNING AF LAVBUND

UDTAG AF MINDST 1640 HA DYRKET JORD
FOR AT NÅ KLIMAMÅL

1000 HA SKAL UDTAGES INDEN 2030.



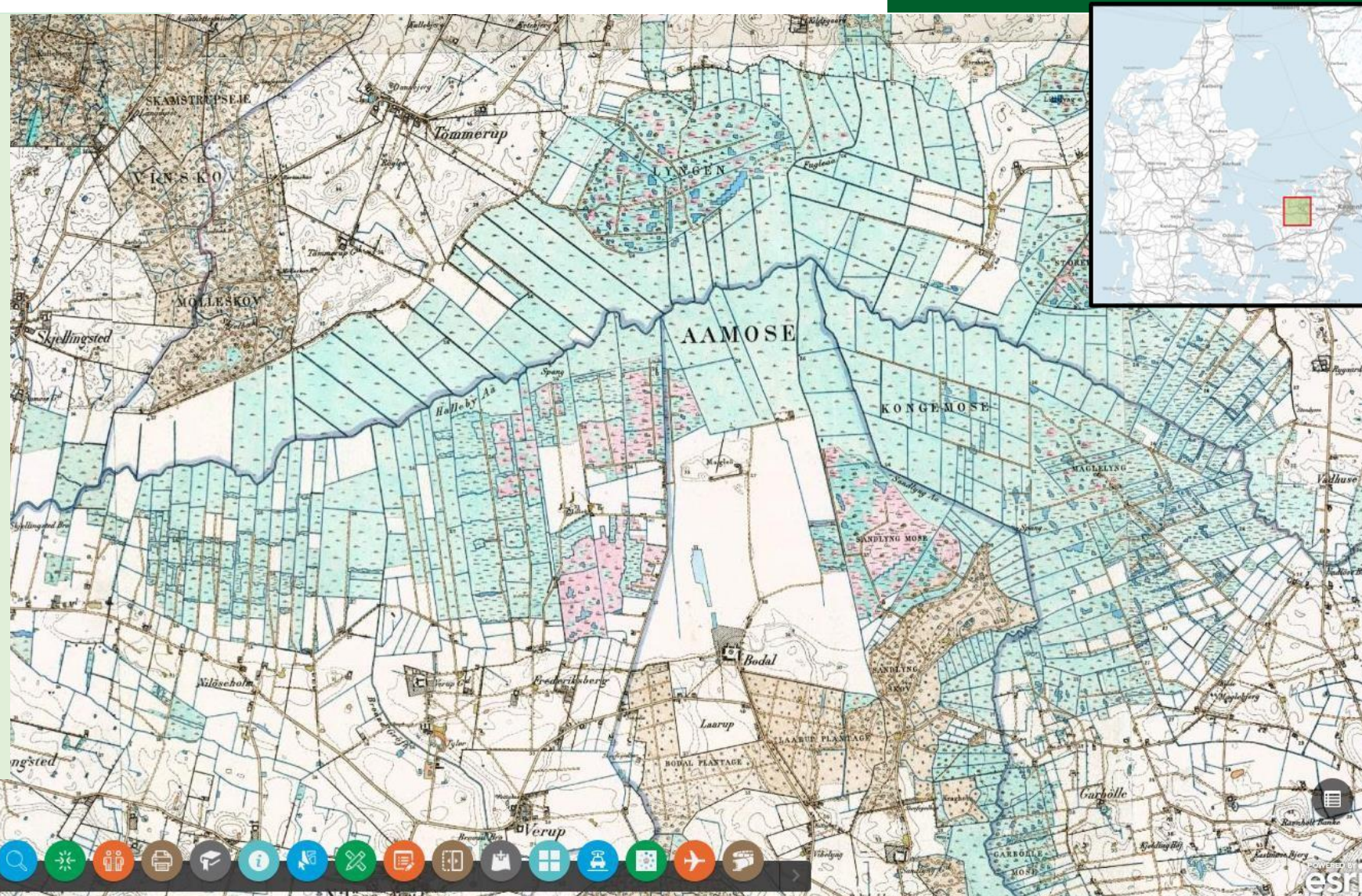
BESKYTTET NATUR

BESKYTTELSE AF 17.370 HEKTAR INDEN 2030 FOR AT
NÅ BIODIVERSITETSMÅL

MAX 5114 HEKTAR ER BESKYTTET

Case Store Åmose

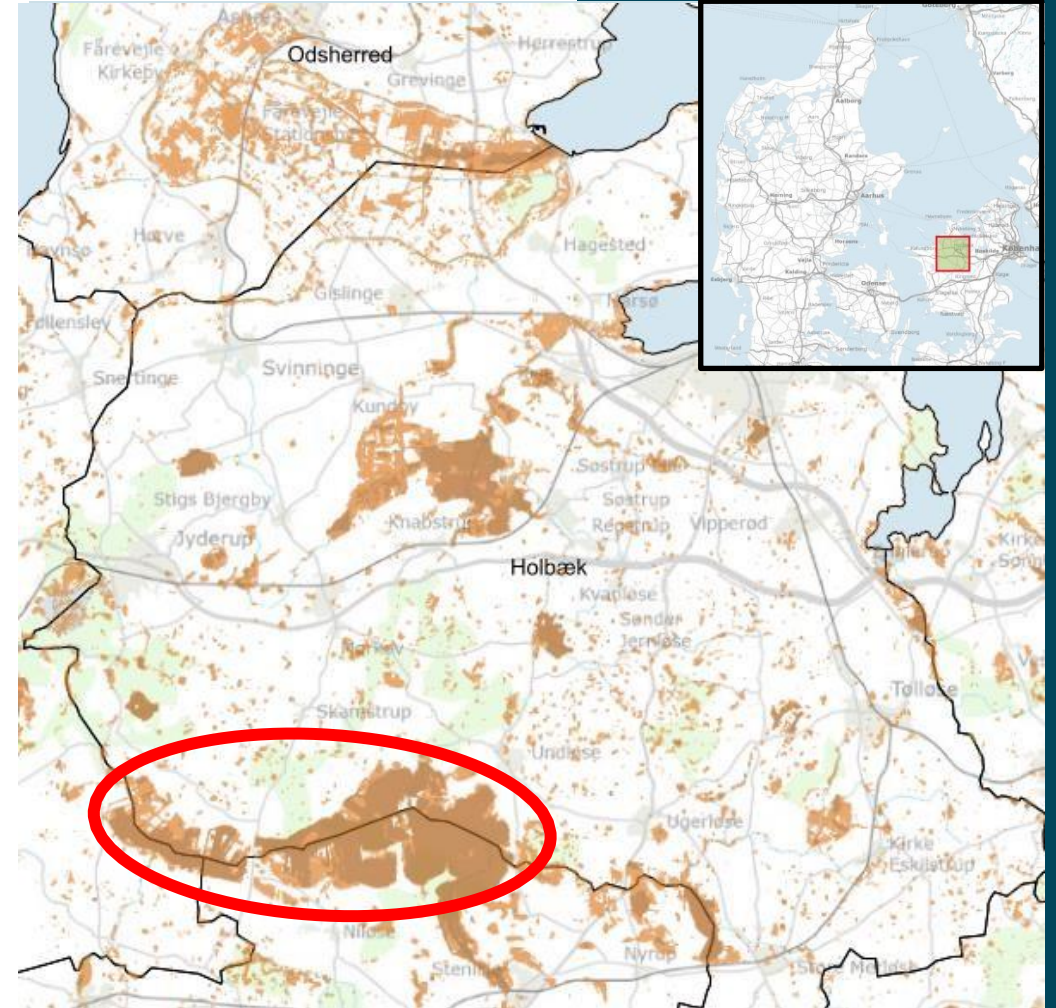
- Stort uforstyrret område
- Område afvandet/drænet i flere omgang 1930 – slut 60'erne
- Registreret terrænsætning på over 1,5 m bare siden 1960.
- Område af international arkæologisk betydning – stenalder (ca. 9.000-1.700 f.kr.)
- Natura 2000 område
- Mange tiltag og forsøg på genopretningsprojekter igennem årtier



Case Store Åmose

3000 ha stort sammenhængende moseområde med lavbundsjord

- 20% af den samlede CO₂-udledning i Holbæk Kommune
- Fredninger 1970 😞, 1993 og 2018 😊
- Nyt regulativ i proces i 2018 😞
- Nationalpark 2005, 2022, 2025? 😞
- Naturgenopretningsprojekter: 1998, 2001, 2006, 2013 😊, 2018, 2022 😞
- Naturpark primært friluftsliv 2014 😊
- Omlægningplan 2025
Kommer vi så endeligt i mål ??
- Projekttræthed hos lodsejere



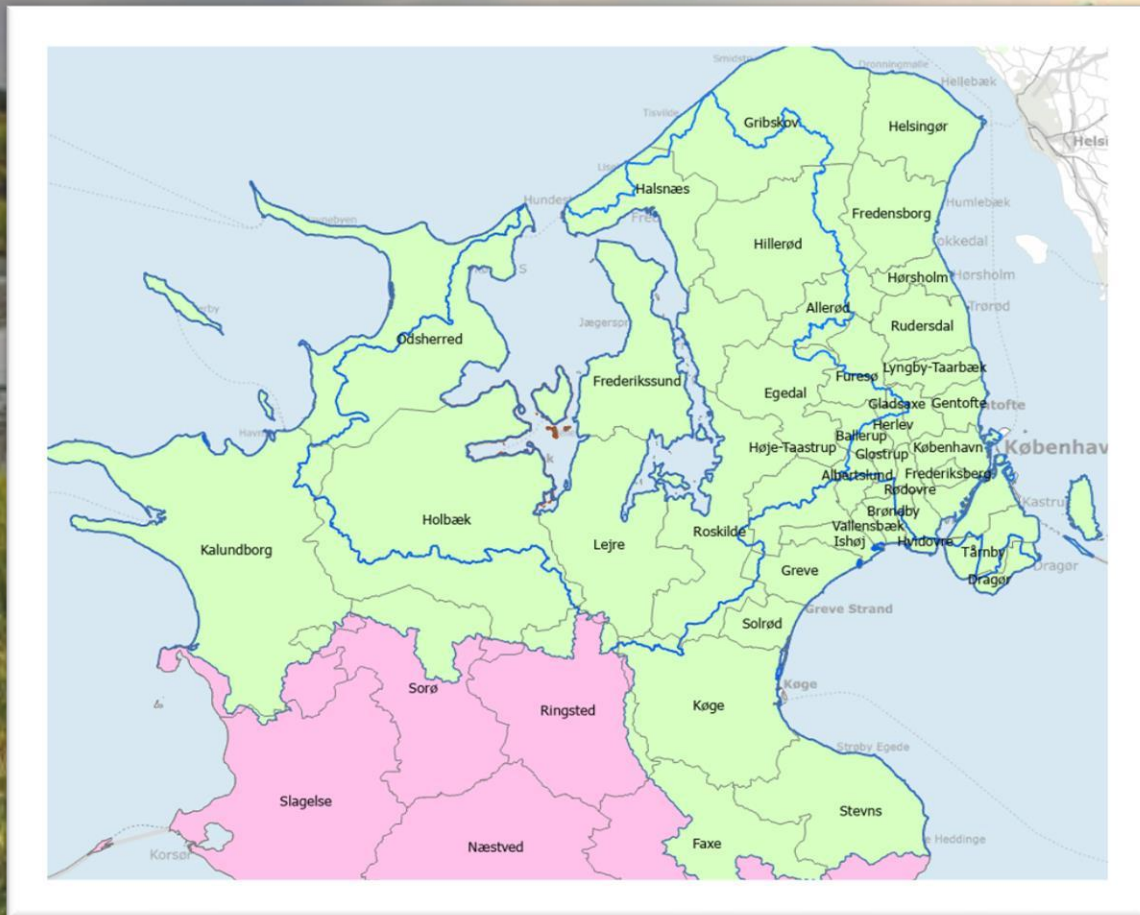
Fællessekretariat Sjælland Nord

Holbæk/Lejre

4 Lokale Treparter, Kalundborg, Roskilde/Isefjord, Øresund og Køge

bugt. I alt 41 kommuner ...

Kystvandråd ?



- Men når alt er frivilligt - er guleroden så stor nok?
- Er I, DN/LCF klar LOKALT til intensivt arbejde i de lokale trepart?
- Hvordan undgår vi, at processen ødelægger fællesskaberne ude lokalt?
- Vil lodsejerne drikke mere kaffe?

