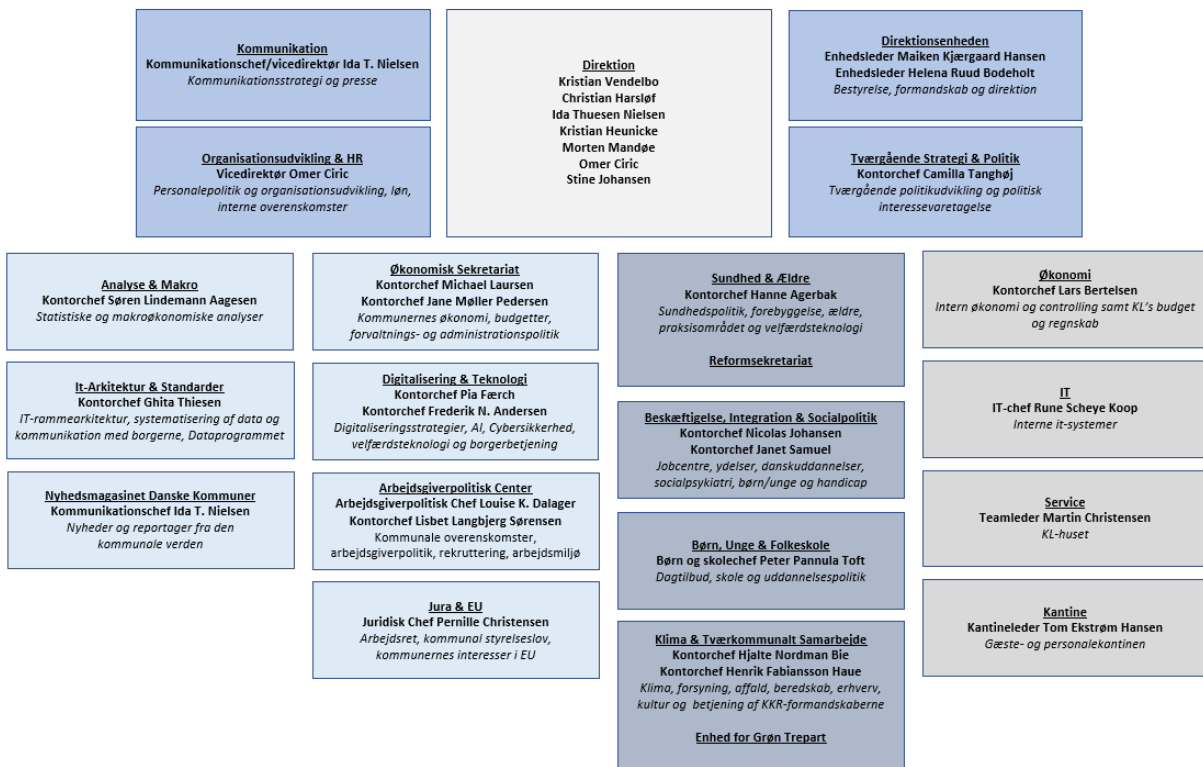


# KL's opgaver og organisation - 2025

Dato: 1. januar 2025

Side 1 af 8

## 1. Organisationsdiagram



## 2. Opgavefordeling i KL's direktion

### Administrerende direktør Kristian Vendelbo (KWE)

#### Områder/opgaver:

- Generel ledelse
- Intern organisation
- Kommunikation
- Større forhandlingsforløb og strategiske sager
- Det kommunalretlige område
- Sager relateret til formand og næstformand
- Direktionen

#### Ledelsesansvar:

- Tværgående Strategi & Politik
- Direktionsenheden

Udvalg:

- Bestyrelsen
- Formandskabet

**Direktør Christian Harsløf (CHHA)**Områder/opgaver:

- Digitalisering, teknologi og data
- Velfærdsteknologi
- Socialområdet
- Sundhed
- Ældreområdet

Ledelsesansvar:

- Digitalisering & Teknologi
- It-Arkitektur & Standarder
- Dataprogrammet
- Sundhed & Ældre, herunder Reformsekretariat
- Beskæftigelse, Integration & Socialpolitik (delt med Morten Mandøe)

Udvalg:

- Sundheds- og Ældreudvalget
- Socialudvalget
- Arbejdsmarkeds- og Borgerserviceudvalget

**Kommunikationschef/Vicedirektør Ida Thuesen Nielsen (ITN)**Områder/opgaver:

- Kommunikation

Ledelsesansvar:

- Kommunikation
- Nyhedsmagasinet Danske Kommuner

**Direktør Kristian Heunicke (KHEU)**Områder/opgaver:

- Arbejdsgiverpolitik
- Overenskomster og jura
- Folkeskolen
- Børn/dagtilbud
- Uddannelsespolitik
- EU

Ledelsesansvar:

- Arbejdsgiverpolitisk Center
- Jura & EU
- Børn, Unge & Folkeskole

Udvalg:

- Børne- og Undervisningsudvalget

- Løn- og Personaleudvalget
- Internationalt udvalg

Dato: 1. januar 2025

Side 3 af 8

**Direktør/Cheføkonom Morten Mandøe (MOMA)**Områder/opgaver:

- Kommunernes økonomi
- Budgetsamarbejdet
- Tværgående opgaver
- Økonomistyring og analyser
- Forvaltnings- og administrationspolitik
- Beskæftigelse
- Integration

Ledelsesansvar:

- Økonomisk Sekretariat
- Analyse & Makro
- Beskæftigelse, Integration & Socialpolitik (delt med Christian Harsløf)

Udvalg:

- Arbejdsmarkeds- og Borgerserviceudvalget

**Vicedirektør Omer Ciric (OCI)**Områder/opgaver:

- KL's økonomi
- HR
- KL-huset
- KL's interne IT

Ledelsesansvar:

- Organisationsudvikling & HR
- Økonomi (internt)
- IT (internt)
- Service, Kantine

**Direktør/Klimadirektør Stine Johansen (STJO)**Områder/opgaver:

- Klima, miljø og planområdet
- Grøn trepart
- Erhverv, turisme
- Kultur og fritid
- Energi og forsyning
- Trafik og infrastruktur
- Boligpolitik/almene boliger
- Kommunekontaktråd

Ledelsesansvar:

- Klima & Tværkommunalt Samarbejde
- Enhed for Grøn Trepart

Udvalg:

- Klima- og Miljøudvalget
- Kultur-, Erhverv- og Planudvalget
- Kommunernes Klimahandlingsudvalg

Dato: 1. januar 2025

Side 4 af 8

**3. Kontorer/centre/enheder****Arbejdsgiverpolitisk Center**

*Samlet overenskomstproces og -strategi, udvalgte emner og forhandlingsområder, analyser, løn, rekruttering og uddannelse, arbejdsmiljø og tværgående indsatser.*

- Arbejdsgiverpolitisk Chef Louise Koldby Dalager (LKD)

*Løbende sager på overenskomstområderne og varetagelse af fornyelse af de enkelte overenskomster, interne funktioner og økonomi.*

- Kontorchef Lisbet Langbjerg Sørensen (LILS)

Direktør: Kristian Heunicke

**Analyse & Makro**

*Statistiske og makroøkonomiske analyser.*

- Kontorchef Søren Lindemann Aagesen (SAA)

Direktør: Morten Mandøe

**Beskæftigelse, Integration & Socialpolitik**

*Helhedsorienterede indsatser, aktiv beskæftigelsespolitik, jobcentre, ydelser, danskuddannelser.*

- Kontorchef Nicolas Johansen (NIJO)

*Socialpolitik og kommunernes interesser inden for socialområdet – udsatte, socialpsykiatri, børn/unge, handicapområdet m.v.*

- Kontorchef Janet Samuel (JASA)

Direktør: Morten Mandøe og Christian Harsløf

**Børn, Unge & Folkeskole**

*Undervisnings- og børnepolitik. Kommunernes interesser inden for dagtilbuds- og skoleområdet samt uddannelsespolitik.*

- Børn og skolechef Peter Pannula Toft (PEPT)

Direktør: Kristian Heunicke

**Digitalisering & Teknologi**

*Den fællesoffentlige digitaliseringsstrategi, skat, borgerservice, cybersikkerhed, GDPR, Udbetaling Danmark.*

- Kontorchef Pia Færch (PAH)

*Kunstig intelligens, KL-KOMBIT Videnscenter, Teknologivurderinger, Arbejdskraftsbesparende teknologi, velfærdsteknologi.*

- Kontorchef Frederik Nordentoft Andersen (FRNA)

Direktør: Christian Harsløf

**Direktionsenheden**

*Sekretariatsbetjening af KL's bestyrelse, formandskab og direktion. Kommunalpolitisk Topmøde og delegeretmødet (sammen med OU & HR).*

- Enhedsleder: Maiken Kjærgaard Hansen (MKJH)
- Enhedsleder: Helena Ruud Bodeholt (HRBO)

Direktør: Kristian Vendelbo

**IT (internt)**

*Drift, vedligehold og udvikling af interne it-systemer.*

- IT-chef Rune Scheye Koop (RSK)

Vicedirektør: Omer Ciric

**It-Arkitektur & Standarder**

*IT-rammearkitektur, systematisering af data og kommunikation med borgerne, fællesoffentligt arkitektursamarbejde og arkivområdet.*

- Kontorchef Ghita Thiesen (GHT)

Enhed:

- Dataprogrammet, Gitte Duelund Jensen (GDJ)

Direktør: Christian Harsløf

**Jura & EU**

*Kollektiv og individuel arbejdsret, fx afskedigelsessager og sager om brud på kollektive overenskomster og aftaler, arbejdsnedlæggelser m.v. Den kommunale styrelseslov, kommunalfuldmagtsreglerne, aktindsigt m.v. samt kommunernes interesser i EU.*

- Juridisk chef Pernille Christensen (PECH)

Direktører: Kristian Heunicke og Kristian Vendelbo

**Kantine**

*Drift og udvikling af gæste- og personalekantinen i KL-huset samt særlige arrangementer.*

- Kantineleder Tom Ekstrøm Hansen (TEH)

Vicedirektør: Omer Ciric

**Klima & Tværkommunalt Samarbejde**

*Klima, miljø, vand, natur og planlægning, forsyning og affald, veje og trafik, beredskab. By- og boligpolitik, erhverv, turisme samt kultur- og fritidsområdet. Sekretariatsbetjening af KKR-formandskaberne.*

- Kontorchef Hjalte Nordman Bie (HNB)
- Kontorchef Henrik Fabiansson Haue (HFH)

Enhed for Grøn Trepert

- KL's repræsentant for Grøn Trepert Birgit S. Hansen

Direktør: Stine Johansen

**Kommunikation**

*KL's overordnede kommunikationsstrategi, koordinering og udvikling af KL's pressearbejde, kommunikationsrådgivning, udvikling og drift af KL's digitale medier og sociale platforme.*

- Pressechef Line Oxholm Thomsen (LNT)

Vicedirektør: Ida Thuesen Nielsen

**Nyhedsmagasinet Danske Kommuner**

*Nyheder, reportager og baggrundsstof fra den kommunale verden.*

Vicedirektør: Ida Thuesen Nielsen

**Organisationsudvikling & HR**

*Tilknyttede virksomheder.*

*Personalepolitik og organisationsudvikling, løn, interne overenskomster, personale og administration. Intern kommunikation samt aktindsigt.*

*Valg og konstitueringer i KL, honorarpolitik, Kommunalpolitisk Topmøde og delegeretmødet (sammen med DE). Samspil med medlemmerne.*

– Vicedirektør Omer Ciric (OCI)

Vicedirektør: Omer Ciric

**Service**

*Drift, vedligehold og udvikling af KL-huset.*

– Teamleder Martin Christensen (MACH)

Vicedirektør: Omer Ciric

**Sundhed & Ældre**

*Ældrepleje, forebyggelse, sundhedsklynger, det nære sundhedsvæsen, praksisområderne, sundhedsuddannelser, Sundheds-IT, telemedicin og center for forebyggelse i praksis.*

**Reformsekretariat**

*Reformsekretariat for implementering af sundhedsreform og sundhedsråd*

– Kontorchef Hanne Agerbak (HGB)

Direktør: Christian Harsløf

**Tværgående Strategi & Politik**

*Strategier og processer for samspillet med bl.a. Christiansborg, strategiske dagsordener, politikudvikling og politisk interessevaretagelse.*

– Kontorchef Camilla Tanghøj (CATA)

Direktør: Kristian Vendelbo

**Økonomisk Sekretariat**

*Økonomiforhandlinger, kommunernes økonomi, skat, tilskud og udligning, gæld og inddrivelse samt økonomi på fagområderne dagtilbud, skole, specialiseret social, ældre, sundhed, beskæftigelse, og forsyning.*

– Kontorchef Michael Laursen (MHL)

*Administrationspolitik, forvaltningspolitik, effektivisering, herunder omstillings- og udviklingsenheden, OPS, styring og politisk ledelse, indkøb, koordinering frisættelse samt økonomi på fagområderne klima, kultur- og fritid.*

– Kontorchef Jane Møller Pedersen (JMP)

Direktør: Morten Mandøe

**Økonomi (internt)**

*Husets interne økonomifunktioner og controlling. KL's budget og regnskab. Forlaget. Tilknyttede virksomheder.*

– Økonomichef Lars Bertelsen (LAB)

Vicedirektør: Omer Ciric