



HVORDAN STYRKER VI RAMMERNE FOR KULTURFÆLLESSKABER OG TRIVSEL BLANDT UNGE?

KULTURHUSET SOM RELEVANT ARENA FOR FÆLLESSKABER I UNGDOMSLIVET

**KULTUR
VÆRFTET**
THE CULTURE
YARD



MINI BLUME PROGRAMREDAKTØR PÅ KULTURVÆRFTET SOM FAGLIG LEDER AF BILLEDSKOLEN OG BGK ARTLAB, PROJEKTLEDER PÅ NY UDSILLINGSPLATFORM ARTSPACE TRANSIT, OG TOVHOLDER PÅ INDSATSEN DET KUNSTNERISKE MEDBORGERSKAB.



Uddannet billedkunstner fra Det Kgl danske Kunstakademi 1992-1999

Bosat på Lolland fra 2023-2016. Huskunstprojekter for Statens Kunstfonds . Egen Billedskole, boligsociale billedkunstprojekter, tværæstetiske projekter (billedkunst, film, dans og teater,).

Diplomuddannelse i kunst og kulturformidling for børn og unge 2010-2013



KULTURHUSET KULTURVÆRFTET ER ÉN ORGANISATION FORDELT PÅ TO LOKATIONER:
DET GAMLE TOLDKAMMER PÅ HAVNEPLADSEN OG KULTURVÆRFTET I KULTURHAVNEN.

KULTURPOLITIK

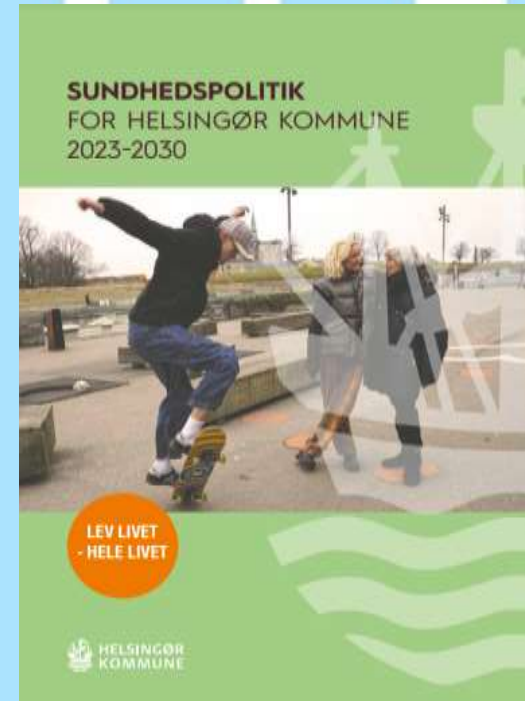
FRA MAJ 2023



Kulturen har både værdi i sig selv og kan samtidig gøre en forskel for vigtige og komplekse udfordringer i tiden.

SUNDHEDSPOLITIK

FRA FEBRUAR 2023



At alle borgere har lige mulighed for en sund levevis. Alle områder i kommunen har en aktie i vores sundhed:

KULTURPOLITIK: ”KULTUR, DER GØR EN FORSKEL”

SUNDHEDSPOLITIK: ”LEV LIVET HELE LIVET”

ÅBNE OG INDDRAGENDE PROCESSER TIL UDVIKLING AF DE TO POLITIKKER SOM UNDERSTØTTER OG SUPPLERER HINANDEN

Kulturen binder os sammen, skaber fællesskaber og giver os mindeværdige oplevelser. Kulturen udvikler, udfordrer, forstyrrer og overrasker. Kulturen skaber mening, udvider horisonter og provokerer. **Kulturen larmer og skramler, improviserer og jammer. Kort sagt: Kulturen gør en forskel.** Kulturen har værdi både i sig selv og for livets forhold i bredeste forstand. Kulturen kan skabe mening og livskvalitet for den enkelte. Kulturen kan selvfølgelig ikke — og skal ikke — løse alle verdens problemer. Men kulturen kan i høj grad **være del af løsningen.**

Sundhed ikke et mål i sig selv, men et middel til, at vi kan få mest muligt ud af livet. Sundhed skabes i familien, på arbejdspladsen, i dagtilbud og skoler og i fritidslivet. Det betyder, at alle områder i kommunen har en aktie i vores sundhed: Med denne sundhedspolitik inviteres alle lokale aktører til at bidrage aktivt til at skabe flere gode leveår. Når vi er sammen om at forebygge, kommer vi længst.



KULTURHUSET SOM DYNAMISK ARENA FOR FÆLLESSKABER I UNGDOMSLIVET

Sundhedspolitik: Sunde rammer for børn og unge. Fokus på stigning i antallet af unge som mistrives, og har dårlig mental sundhed.

Kulturpolitik: Kulturens betydning bredes ud. Fokus på fællesskaber, oplevelser og trivsel. Styrke ungeindsatsen med fokus på brugerdrevne aktiviteter, eksperimenter, nytænkning og talentudvikling.

HVAD ER ET KULTURHUS FOR OS?

RETNING OG STRATEGI FOR KULTURHUS MODELLEN

140.000 BESØGENDE OM ÅRET, CA 20 FASTANSATTE



Kulturværftet som producerende kulturhus -



præsenterende kulturhus -



Samskabende kulturhus

MENINGSSKABELSE I KULTURHUSET

KVALIFICERET MENINGSSKABELSE FORDRER ET MILJØ, DER ER I STAND TIL AT FORBINDE, KOORDINERE OG SAMARBEJDE



Meningsskabelse er en fortløbende proces. Meningen udvikler sig hele tiden, efterhånden som forandringen forløber. I begyndelsen af en forandringsproces, vil man på et overordnet niveau søge **mening** med at gå i gang, og undervejs vil man efterspørge **mening** med konkrete aktiviteter / services/ udviklingstiltag / samarbejder / løsninger mm

MIT FOKUS I DAG

KULTURHUSET SOM ARENA FOR

UNGE FÆLLESSKABER



Vi kvalificerer kunstneriske læringsmiljøer og talentudvikling

Vi initierer samskabende fællesskaber

Vi optimerer vilkår for producerende & skabende miljøer

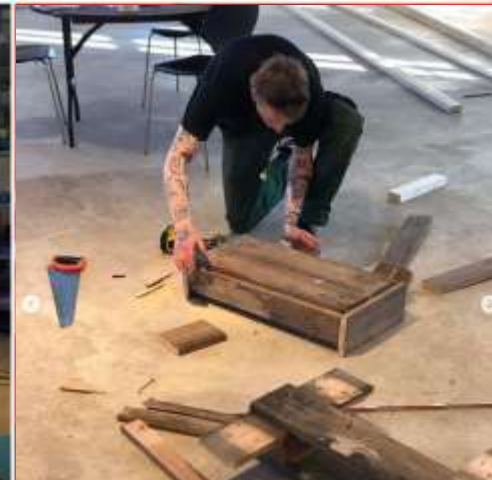
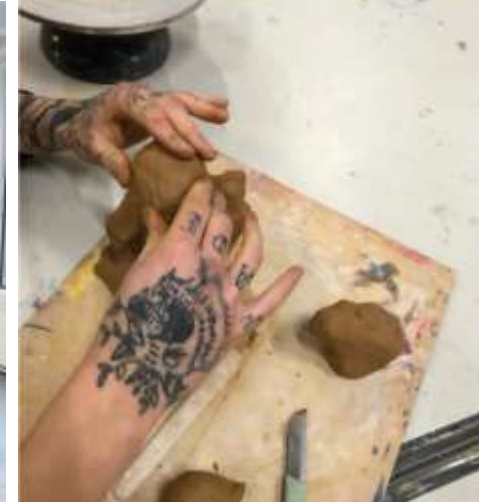
BILLEDSSKOLEN - FORMELLE LÆRINGSMILJØER

(5 - 20 ÅR)



BGK ARTLAB, FORMELT LÆRINGS- & TALENTMILJØ

(15-25 ÅR)



ARTSPACE TRANSIT, FORMELT TALENT MILJØ

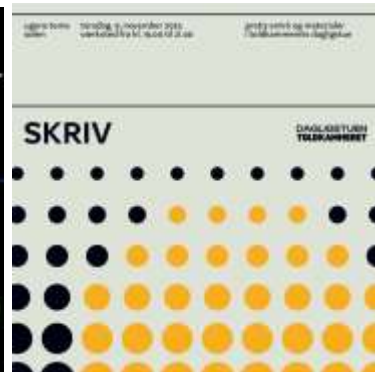
UDSTILLINGSPLATFORM FOR NYUDDANNEDE UNGE KUNSTNERE

K:
Statens
Kunstfond



DET KUNSTNERISKE MEDBORGERSKAB

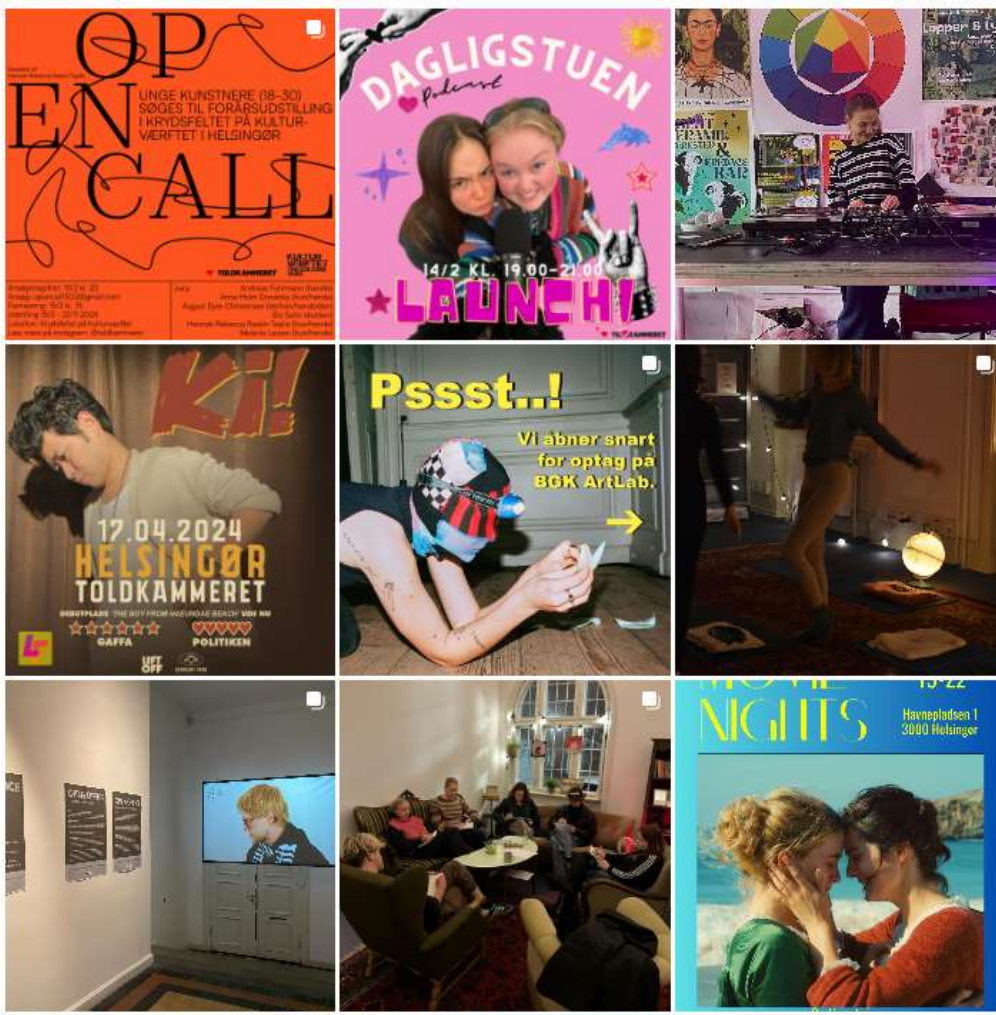
ET SAMSKABENDE AKTIVITETSPROGRAM OG ET UFORMELT UNGEMILJØ FOR DE 15-25 ÅRIGE





LÆRING PÅ TVÆRS AF ORGANISATIONEN

Det kunstneriske medborgerskab er en samskabende indsats som har affødt en ny organisering/ teamstruktur, som har givet et tværgående fokus med samtaler på tværs i organisationen, og implementering af ny viden.



KULTURHUSET SOM RELEVANT ARENA FOR FÆLLESSKABER I UNGDOMSLIVET



Hvis kulturhuset skal være relevant og indgå som en del af løsningen på samfundsudfordringer (kulturpolitik og sundhedspolitik), kræver det en målrettede indsatser og strategi. Kulturhuset rummer en særlig mulighed for at være en relevant arena for udvikling og styrkelse af ungdomslivet. Kulturhuset søger med et samskabende kulturprogram ny indsigt i ungdomsliv og ungekultur. Vi kalder aktivitetsprogrammet for Det kunstneriske medborgerskab!



Aktivetsprogrammet Det kunstneriske medborgerskab, cementerer kulturhuset (primært Toldkammeret) i de unges bevidsthed, som *deres* kulturhus med mulighed for at eksperimentere og udøve kreativitet på egne præmisser.

Det handler om at anspore ungdommen til vedholdenhed, refleksion, evne til at lære af fejltagelser, opfindsomhed og ikke mindst forestillingsevne som grundlaget for al tænkning. De der har lært gennem kunsten, lærer også at se nye mønstre, forestille sig løsninger og dermed mulige svar på fremtidens udfordringer.

DANNELSE - MENNESKET I TILBLIVELSESPROCESSEN



Friedrich Schiller (filosof, forfatter og dramatiker 1759-1805) ”

- *Jo mere alsidigt modtageligheden er udviklet hos den enkelte,*
- *jo mere bevægelig den er, og jo større berøringsflade den enkelte får,*
- *desto mere griber mennesket af verden,*
- *og desto flere områder af mennesket bliver udviklet.*
- *Jo større kraft og dybde personligheden har,*
- *jo mere frihed fornuften vinder,*
- *desto mere af verden begriber den enkelte,*
- *og desto mere form skaber mennesket uden for sig selv”.*

REKRUTTERING TIL DET KUNSTNERISKE MEDBORGERSKAB

Det kunstneriske medborgerskab, låner synergier fra kulturhusets allerede eksisterende formelle lærings- og talentmiljøer. Det krævede ikke en stor gruppe af unge for få det at samskabende aktivitetsprogram i gang. Men disse unges vedholdenheden og engagement i udvikling af deres events, har haft afgørende betydning, for at nye unge løbende er kommet til.

Vi begyndte i 2019 med 7 unge fra 2. g, som ville afholde et ungt tøj loppemarked og læse deres digte op. Til deres første marked kom 300 unge, og succesen ansprede dem til at blive ved.



Det Kunstneriske Medborgerskab 2022 = 25 arrangementer og 2315 deltagere (15-25 år)

Det Kunstneriske Medborgerskab 2023 = 42 arrangementer og 2375 deltagere (15-25 år)

ROLLEFORDELINGER OG RAMMER



Alle kan lide at føle sig som en del af et fællesskab. Det skaber trivsel og er især vigtig for børn og unge, fordi det understøtter deres igangværende identitetsskabelse. De unges kulturevents giver dem selv og andre unge mulighed for at skabe nye selvbilleder, det udvider horisonter og grænser, og kan vise vej til ny livsmestring.

Men man kan ikke spænde de unge for andre vogne, end deres egen. Vi i kulturhuset kan have nok så mange meninger, men det som optager de unge, - det er der energien er! "De unge" er ikke en samlet gruppe, de er lige så mangfoldige som resten af befolkningen, derfor handler det først og fremmest om at se mennesket, og hvor interesserne, motivationen og ressourcerne ligger. Det kræver vedholdenhed, tålmodighed, tillid, forståelse og accept af at de unges timing måske ikke er kulturhusets.

Vi hjælper med at kvalificere de unges (ofte flyvske) ideer til konkrete størrelser. Det kan kræve mange møder, masser af snak, en million Messenger beskeder og mails i indbakken 24/7. Men det er de unges egen event, og de skal selv tage ansvar for alle dele af planlægning og afvikling af deres event. I kulturhuset kan vi hjælpe med at opstille tidsplaner, og skabe overblik i processerne. Vi vejleder og giver råd. Vi snakker om budget, afvikling og oprydning. Vi roser når det går godt, og støtter og hjælper når det går skævt.

SKAL VI FASTHOLDE DE UNGES ENGAGEMENT?

Det handler ikke om fastholdelse af de unge kulturskabere i kulturhuset, men derimod om friscættelse af potentialer og ungeliv. Det handler heller ikke om at fastholde de unge deltagere, men om at være et relevant kulturhus på flere parametre, og være en tilgængelig voksen (fagligt og menneskeligt) for de unge.

Flere veje ind i kulturhuset og unge fællesskaber.

- ❖ Ungejobs i kulturhusets café.
- ❖ Ungejobs i Billedskolen.
- ❖ Give nøglebrikker til værksted og Dagligstue, til de unge som har behov for dette.
- ❖ Være opsøgende og interesseret i de unges liv og færden.
- ❖ Giver spandevise af "forældreråd" og uformel uddannelsesvejledning.
- ❖ Være autentisk, give ansvar og udvise tillid og hjertevarme.

TAK FOR NU

Læs mere på www.kuto.dk

@bgk_artlab

@toldkammeret

@kulturværftet

(Hvorfor det er vigtig med en samtale podcast for unge, - og hvad mener Anemone og Anna i grunden med et lytte fællesskab?)

