



DATA

en nøgleressource
i et bæredygtigt velfærdssamfund

*KL Dialogforum 2. maj 2022
Gitte Duelund Jensen, KL*

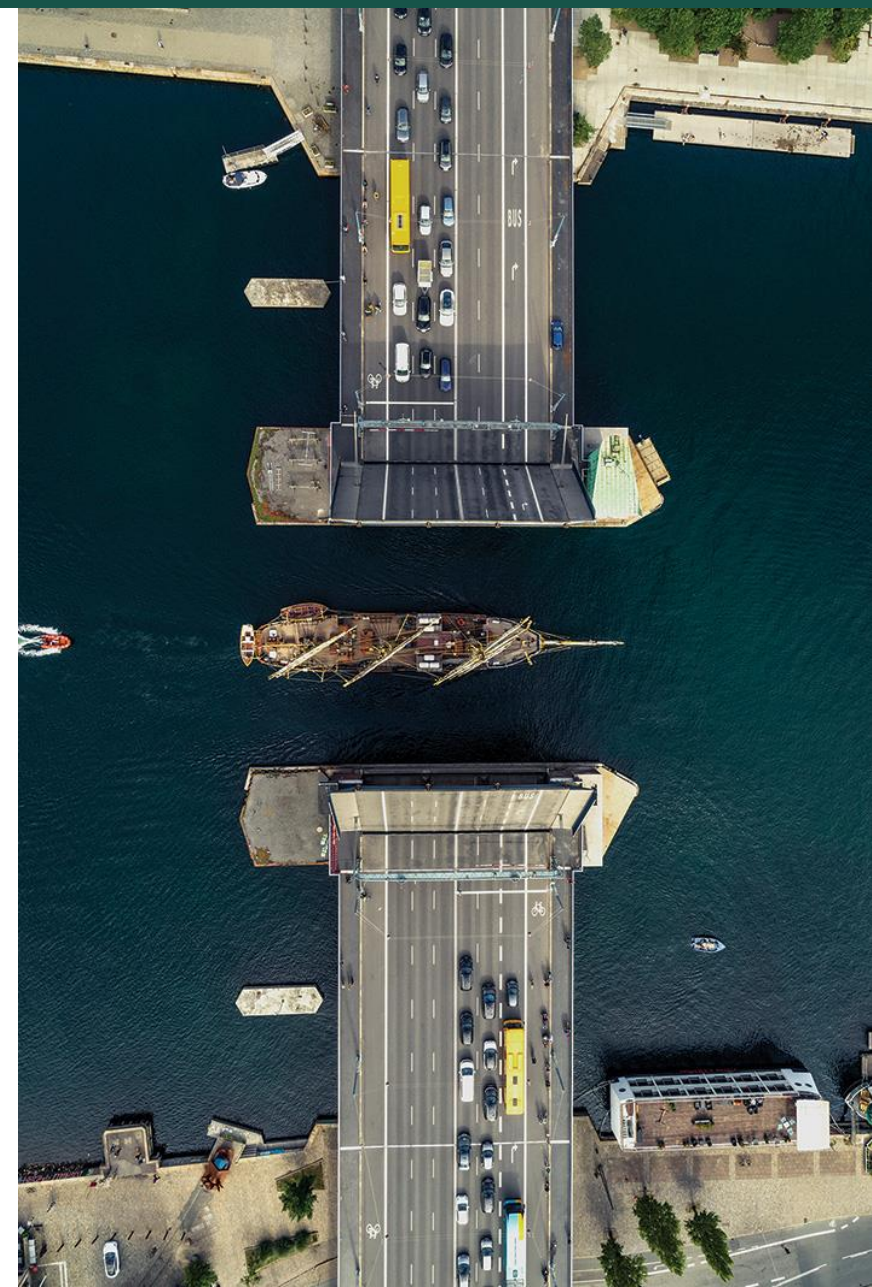
HVAD BETYDER DET FOR KOMMUNERNE OG OMVERDENEN, AT VI HAR EN FÆLLES DATASTRATEGI?

Målgruppen for strategien er kommunalpolitikere og de kommunale direktioner.

Med den fælleskommunale datastrategi opstilles nogle principper og målsætninger for, hvordan kommunerne bedst kommer videre med de vigtigste dele af dataudviklingen og dataanvendelsen med det sigte for øje at sikre et højt niveau for velfærd fremover.

Den fælles opgave er at styrke samarbejdet mellem kommunerne gennem øget fælles dataunderstøttet viden.

For at lykkes skal data give værdi for dem, der arbejder med det i det daglige. På den måde sikrer vi den bedst mulige balance mellem ressourceforbrug og værdiskabelse.



Data med

FORMÅL

Data med

OMTANKE

Data med

SAMMENHÆNG



MÅLSÆTNINGER

De ni målsætninger i kommunernes datastrategi

01 /

Data med

FORMÅL

Kommunerne vil samarbejde om at styrke datakulturen gennem øget fokus på datastøttet ledelse og kvalitetsudvikling.

Kommunerne forholder sig aktivt og strategisk til data, herunder balancen mellem værdiskabelse og omkostning ved at have konkrete data til rådighed.

Kommunerne tænker dataperspektivet ind når de indkøber ny teknologi og IT, herunder at der stilles krav om adgang til data fra digitale løsninger.

02 /

Data med

OMTANKE

Kommunerne har databeskyttelse som væsentlig faktor, når de vælger leverandører af IT-systemer og infrastruktur.

Kommunerne arbejder for, at borgerne i relevant omfang får adgang til at se de data, kommunerne opbevarer om dem.

Kommunerne har etisk ansvarlighed som et bærende princip i arbejdet med data.

03 /

Data med

SAMMENHÆNG

Kommunerne skal have strukturerede, klassificerede og dækkende data baseret på fælleskommunale datastandarder på alle væsentlige velfærdsområder.

Kommunerne udvikler, anvender og forvalter de fælleskommunale datastandarder sammen, med fokus på god datakvalitet og at data kan anvendes til flere formål.

Kommunerne vil sammen øge værdien af data med fælleskommunale datastandarder ved anvendelse på tværs af fagområder, kommuner, fælleskommunalt og fællesoffentligt.

MÅLSÆTNINGER

I 2022 vil Styregruppen for Bedre velfærd og styring med data, have et særligt fokus på de tre målsætninger, som er markeret med ramme og fed skrift.

01 /

Data med

FORMÅL

Kommunerne vil samarbejde om at styrke datakulturen gennem øget fokus på datastøttet ledelse og kvalitetsudvikling.
[KL/KOMMUNER]

Kommunerne forholder sig aktivt og strategisk til data, herunder balancen mellem værdiskabelse og omkostning ved at have konkrete data til rådighed.
[KL/KOMMUNER]

Kommunerne tænker dataperspektivet ind når de indkøber ny teknologi og IT, herunder at der stilles krav om adgang til data fra digitale løsninger.
[KOMMUNER/SKI]

02 /

Data med

OMTANKE

Kommunerne har databeskyttelse som væsentlig faktor, når de vælger leverandører af IT-systemer og infrastruktur. [KOMMUNER/KOMBIT]

Kommunerne arbejder for, at borgerne i relevant omfang får adgang til at se de data, kommunerne opbevarer om dem. [KL/KOMMUNER]

Kommunerne har etisk ansvarlighed som et bærende princip i arbejdet med data.
[KL/KOMMUNER]

03 /

Data med

SAMMENHÆNG

Kommunerne skal have strukturerede, klassificerede og dækkende data baseret på fælleskommunale datastandarder på alle væsentlige velfærdsområder.
[KL/KOMMUNER]

Kommunerne udvikler, anvender og forvalter de fælleskommunale datastandarder sammen, med fokus på god datakvalitet og at data kan anvendes til flere formål. [KL/KOMMUNER/KOMBIT]

Kommunerne vil sammen øge værdien af data med fælleskommunale datastandarder ved anvendelse på tværs af fagområder, kommuner, fælleskommunalt og fællesoffentligt. [KL/KOMMUNER]

DATA

Fælleskommunale Datastandardiseringer

Hjemmepleje (SEL §§ 83, 83a, 84, 86) **Implementeret**

Hjemmesygepleje (SUL § 138) **Implementeret**

Genoptræning (SUL § 140) **Pilot-implementering i gang**

Sundhedsfremme og forebyggelse (SUL §119) **Pilot-implementering i gang**

Voksen social- og handicap (SEL §§ 82 a-d, 85, 103,104,107, 108 og ABL § 105) **Implementering i gang**

Hjælpebidler (SEL §§ 112, 113, 114, 116 og 117) **Analyse på vej**

Udsatte og handicappede børn og unge (SEL §§ 11, 42, 52 og 58) **Datastandard på vej**

Styrket udbredelse og øget værdiskabelse ved brug af Internet of Things **Analyse i gang**

Standardisering af kommunale afgørelser på det specialiserede socialområde **Analyse i gang**

Forudsætninger i praksis for værdiskabelse med Fælles Sprog III **Analyse i gang**

TAK

FOR JERES OPMÆRKSOMHED 😊

Hvis du vil læse mere: www.kl.dk/datastrategi

KL