

LIFE IP



Landmanden som naturforvalter

Hanne Stadsgaard Jensen
Biolog, projektleder
Viborg Kommune
hsjen@viborg.dk

Integrerede LIFE-projekter (IP)

- Store samarbejdsprojekter på tværs af geografi og finansiering.
- Synergi mellem Natura 2000 planer, vandplaner, klimastrategi og udvikling i landdistrikter
- Involvere og aktivere interessenter
- Uddannelse og formidling af viden om naturpleje
- Forankre indsatsen i samfundet
- Udrulle succeser til det øvrige land
- Sikre videreførelse efter projektet er afsluttet
- Aktivere andre EU-kasser og nationale midler



LIFE IP Natureman – Landmanden som naturforvalter

Mål:

- At forbedre og på sigt skabe gunstig bevaringsstatus for de truede naturtyper rignær, kildevæld og overdrev i 11 Natura 2000 områder

Delmål:

- Sammenkæde naturarealer til større sammenhængende områder og derved øge robustheden og biodiversiteten af områderne.
- At skabe større, mere sammenhængende og dermed økonomisk interessante områder for landmanden.
- At gøre naturforvaltning til en rentabel driftsgren for landbruget med fokus på landmanden som naturforvalter.



LIFE IP Natureman

11 Natura 2000-områder:

15: Nibe Bredning, Halkær Ådal og Sønderup Ådal

18: Rold Skov, Lindenberg Ådal og Madum Sø

22: Kielstrup Sø

30: Lovns Bredning, Hjarbæk Fjord og Skals Ådal

32: Sønder Lem Vig og Geddal Strandenge

33: Tjele Langsø og Vinge Møllebæk

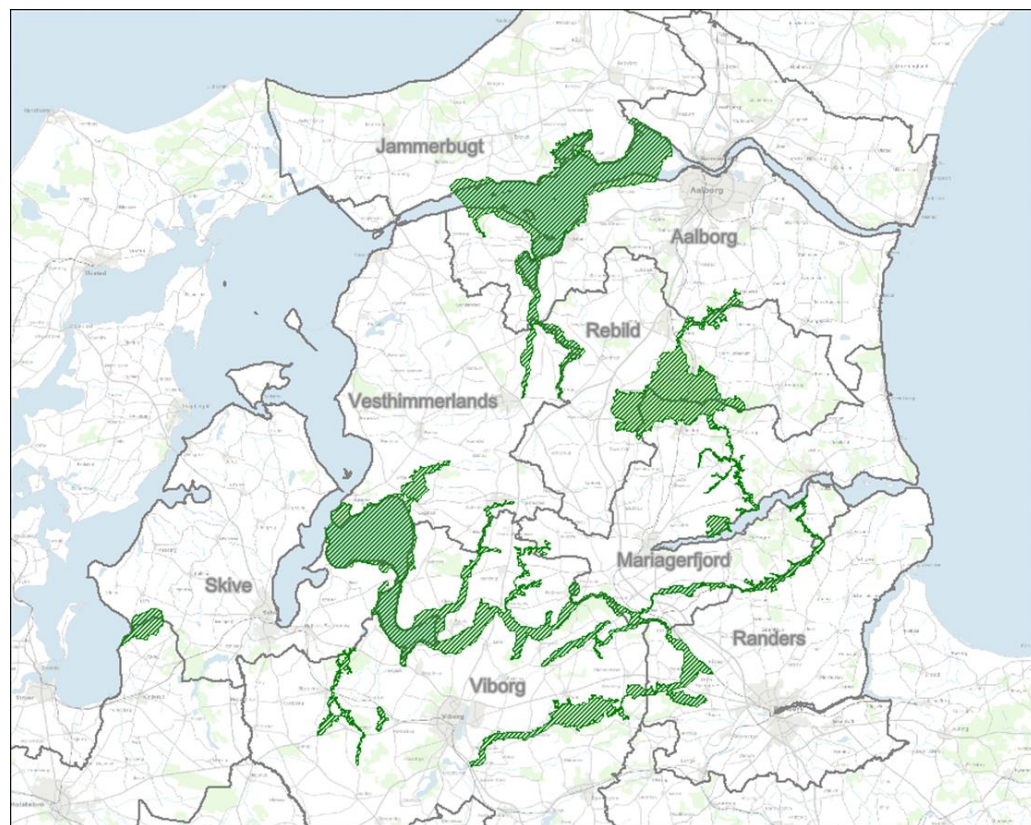
37: Rosborg Sø

38: Bredsgård Sø

39: Mønsted og Daugbjerg Kalkgruber og Mønsted Ådal

222: Villestrup Ådal

223: Kastbjerg Ådal



Natur-type	Ha på landsplan	Ha i projekt-område	% i projekt-område
Kilder	360	187	52
Rigkær	2953	900	30
Overdrev	5886	712	12



Landmanden som naturforvalter

– hvorfor nu det????

- 80 % af arealet med lysåben natur er i privat eje
- Den nuværende tilstand af arealerne viser driften til dato
- Hvordan arealerne udvikler sig afhænger af hvordan de forvaltes fremadrettet.
- Natura 2000-planerne definerer mål for naturens tilstand og hvad der skal arbejdes med
 - - men indsatsen på private arealer er frivillig.
Kommunerne kan kun facilitere og hjælpe på vej
- LIFE giver mulighed for at afprøve nye metoder og give støtte til konkrete tiltag, hvor andre ordninger ikke rækker til
- Vigtig understøttelse af målet om at opnå gunstig bevaringsstatus for arter og naturtyper





Miljøministeriet
Naturstyrelsen



VESTHIMMERLANDS
KOMMUNE
- lyst til at gøre en forskel



VIBORG
KOMMUNE



Rebild
KOMMUNE



JAMMERBUGT
KOMMUNE



15. Juni Fonden



Aalborg
Kommune



Randers Kommune

AAGE V.
JENSEN
NATURFOND



SKIVEKOMMUNE



Ministeriet for Fødevarer,
Landbrug og Fiskeri
Landbrugsstyrelsen



Miljøministeriet
Miljøstyrelsen

LIFE IP Natureman

Projektperiode: 2018 - 2026

13 partnere – NST projektejer

Budget: 130 mio. kr. (+ 270 mio kr i komplementær finansiering indtil videre)

EU medfinansierer projektet med 60 %.

40 % egenfinansiering:

- 33 mio. kr. fra Naturpakken - staten.
- 8 mio. kr. fra de 8 kommuner.
- 11 mio. kr. fra Aage V. Jensens Naturfond og 15. Juni Fonden.



Og hvordan kom vi så helt dertil?

Opstart primo 2016:

TA-projekt (Naturstyrelsen)

Fællesmøde med interessenter

- kommuner, styrelser, landboforeninger og andre aktører fra landbruget, konsulenter, mm

Fælles ideudvikling, definere fælles interesser

Skrivegruppe – flere partnere + landbrugskonsulenter

Chefgruppe

- Løbende møder
- Tillid og forventningsafstemning



Vigtigt i ansøgningsprocessen

- Både chefer og ”menige” medarbejdere ind i processen tidligt
- Gennemgående personer – gerne nogen med tidligere erfaringer, men ikke alle (nyt blik)
- Både faglige og finansielle ekspertiser
- Læg en realistisk tidsplan –og vær parat til at justere. Alt tager længere tid end man først regner med
- Benyt alle muligheder for at sparre med andre projekter
- Ryd kalenderen de sidste to uger før ansøgningsfristen



Vigtigt under gennemførelsen

- Lav en klar opgavefordeling mellem partnerne
- Lav en "drejebog" der samler praktiske retningslinjer og alle administrative rutiner. Levende dokument.
- Hold jævnlige møder mellem partnerne, både på chefniveau og medarbejderniveau
- Benyt alle lejligheder til at sparre med andre projekter
- Giv projektdeltagere "luft" til at prioritere projektarbejdet – især ved opstart og afrapporteringer
- Brug de eksterne monitorer til hurtig afklaring af spørgsmål
- Vær MEGET opmærksom på de finansielle regler!



Hvad får man som kommune ud af det?

- Stor kontakthflade – sparring og anerkendelse
- Mulighed for at finansiere aktiviteter der understøtter ”skal”-opgaverne
- Opgaver der hæver sig over de daglige rutiner er attraktivt for medarbejdere (og chefer)
- Et integreret projekt kan med en god organisatorisk ramme være med til at løfte et tværfagligt samarbejde i kommunen (natur, vandmiljø, landdistriktsudvikling, landbrug og turisme)
- Kan gøre det lettere at få anden ekstern finansiering – lille indsats med stor effekt



Hvad kræver det – og er det umagen værd?

- Medarbejdere med interesse for denne type opgave skal frigives og dedikeres til opgaven – i lang tid
- Medfinansiering er et krav – den skal reserveres i god tid (drift eller særlig bevilling)
- Dokumentationskravene (især de finansielle) er omfattende – vær meget opmærksom på reglerne og regn ikke med at egne systemer er helt dækkende.
 - **Det er krævende – men ikke umuligt**
- LIFE-projekter giver mulighed for ekstra midler til både medarbejdere og konkrete aktiviteter - og dermed for større fokus på opgaven og større succes
- LIFE-projekter giver mulighed for at afprøve og præge nye metoder og tilgange
 - **Ja, det er umagen værd**
 - Udbyttet står mål med indsatsen – hvis man er villig til at investere i starten og vente lidt på at kunne høste frugterne





**NATUREMAN**

