

Session 2
**Ministeriet for Grøn
Trepert fortæller om
mål og rammer for
kommunernes
arbejde**

16. december 2024



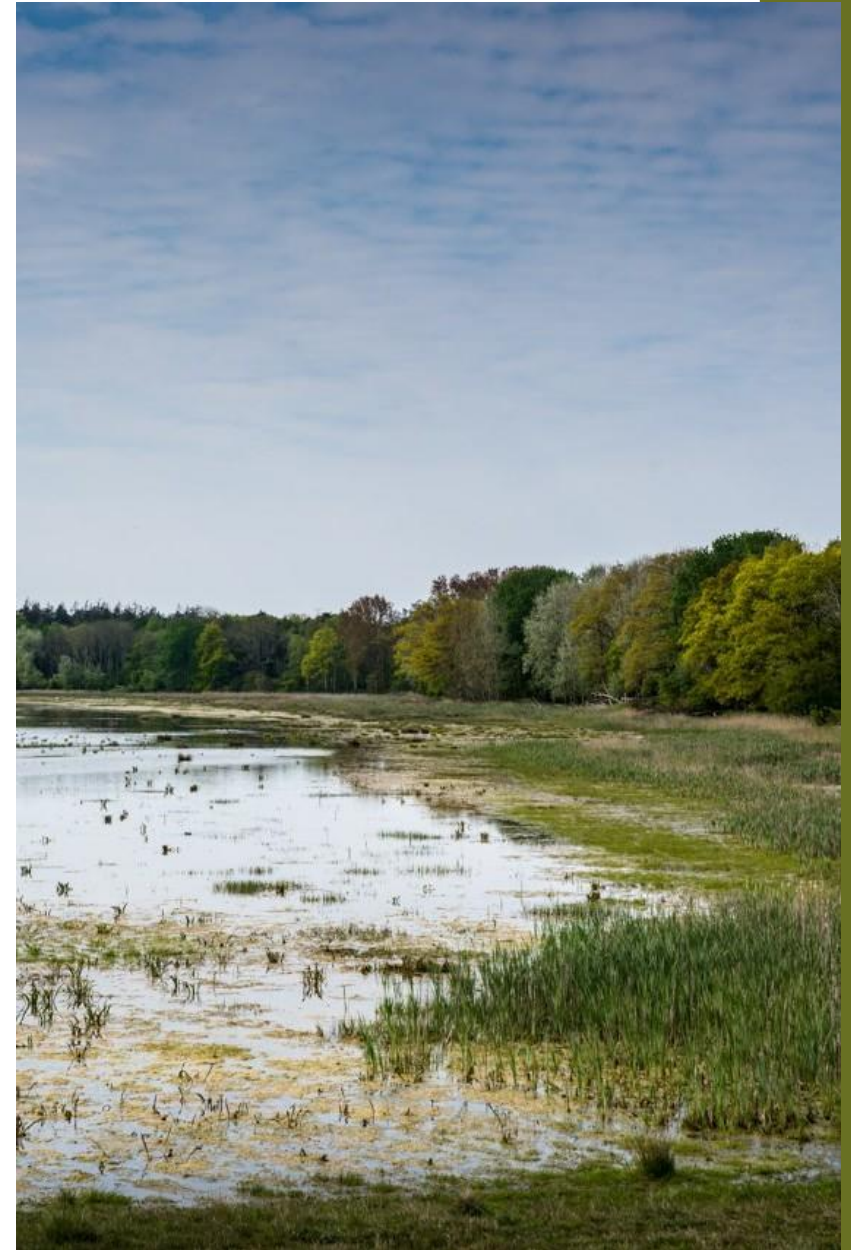
Ministeriet for
Grøn Trepert

KL



Dagsorden

1. De lokale treparter
2. Kommunernes opgaver
3. Opfølgning og fremdrift
4. Tidsplan
5. Kommunernes værktøjskasse



1. De lokale treparter

Etablering af 23 lokale treparter.

- 1-2 repræsentanter for hver kommune i oplandet
- 1-2 repræsentanter for lokale landbrugsorganisationer
- 1-2 repræsentanter for lokale naturorganisationer
- 1 repræsentant fra Naturstyrelsen

Den enkelte lokale trepart kan vælge at organisere sig om arbejdet, som man finder det relevant.

Samarbejdet med et eventuelt kystvandråd kan indgå i den lokale organisation.



2. Kommunernes opgaver

Udarbejde omlægningsplaner med deadline ultimo 2025.

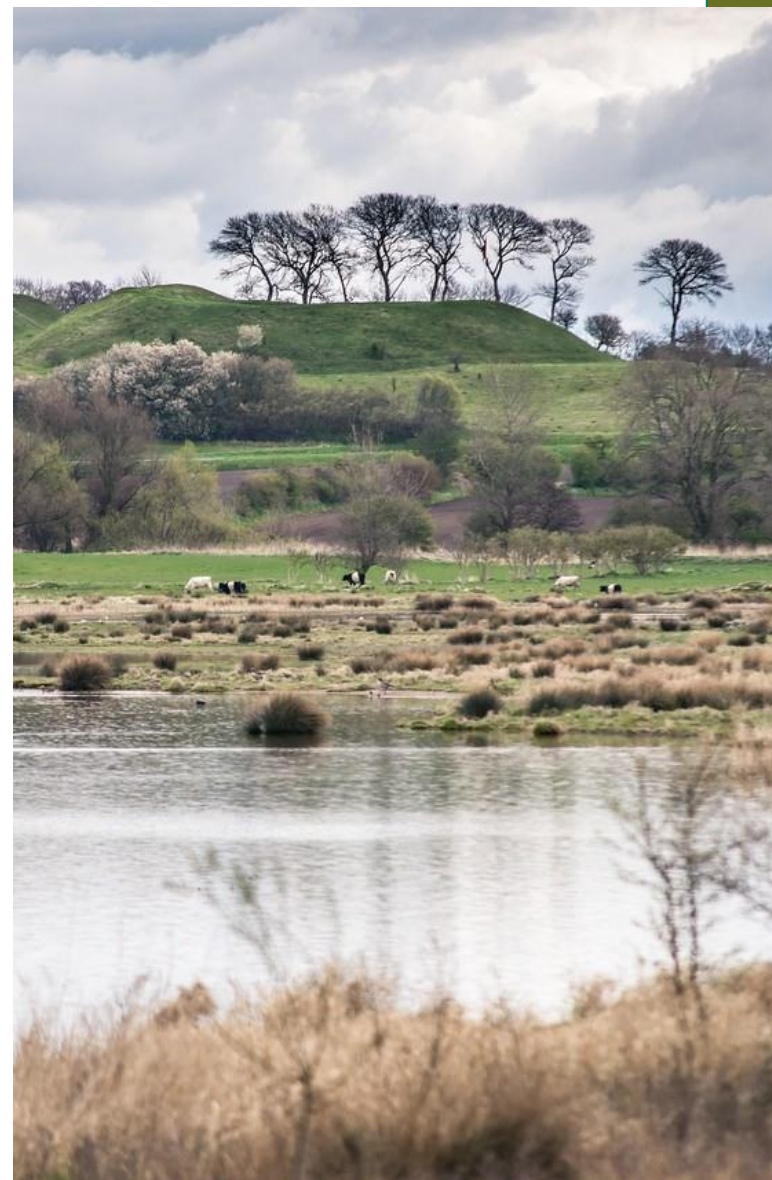
Omlægningsplanerne skal bestå af realiserbare projekter.

Omlægningsplanen er dynamisk og skal løbende holdes opdateret i MARS.

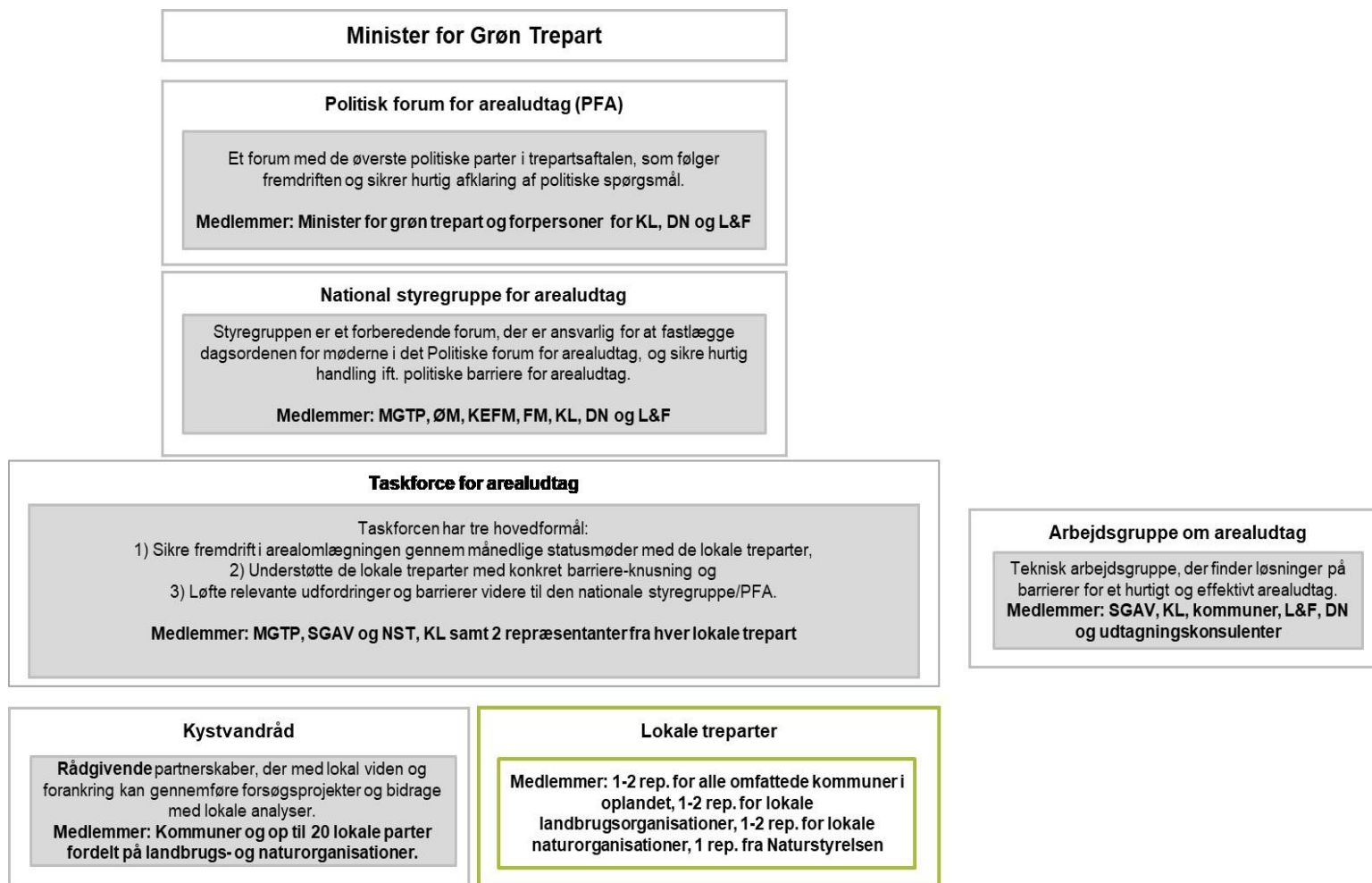
Sammentænke omlægningsplanerne med den øvrige kommunale planlægning.

Sikre fremdrift i arealomlægningen

Deltage i Taskforce for Arealudtag – fokus på fremdrift og barrierer.



3. Organisering af den lokale forankring



3. Nedslag i tidsplan for 2025

December 2024

- Vandområdeplanen sendes i høring.



Februar 2025

- Formands- og sekretariatskommune er udpeget.
- De lokale treparter er nedsat.
- Første møde med Taskforce for Arealudtag.

Juli 2025

- De første skitseprojekter er oprettet i it-systemet MARS.

Januar 2025

- Ministeriet sender startpakke til de lokale treparter og til kommunerne.
- Call-center og postkasse åbner i SGAV.
- MARS lanceres inkl. vejledning og opstartsmøder (ultimo).

Foråret 2025

- Opdateret retentionskort og braklægningspunkt lægges i MARS.

December 2025

- Omlægningsplanerne principvedtages i kommunalbestyrelserne.

MARS

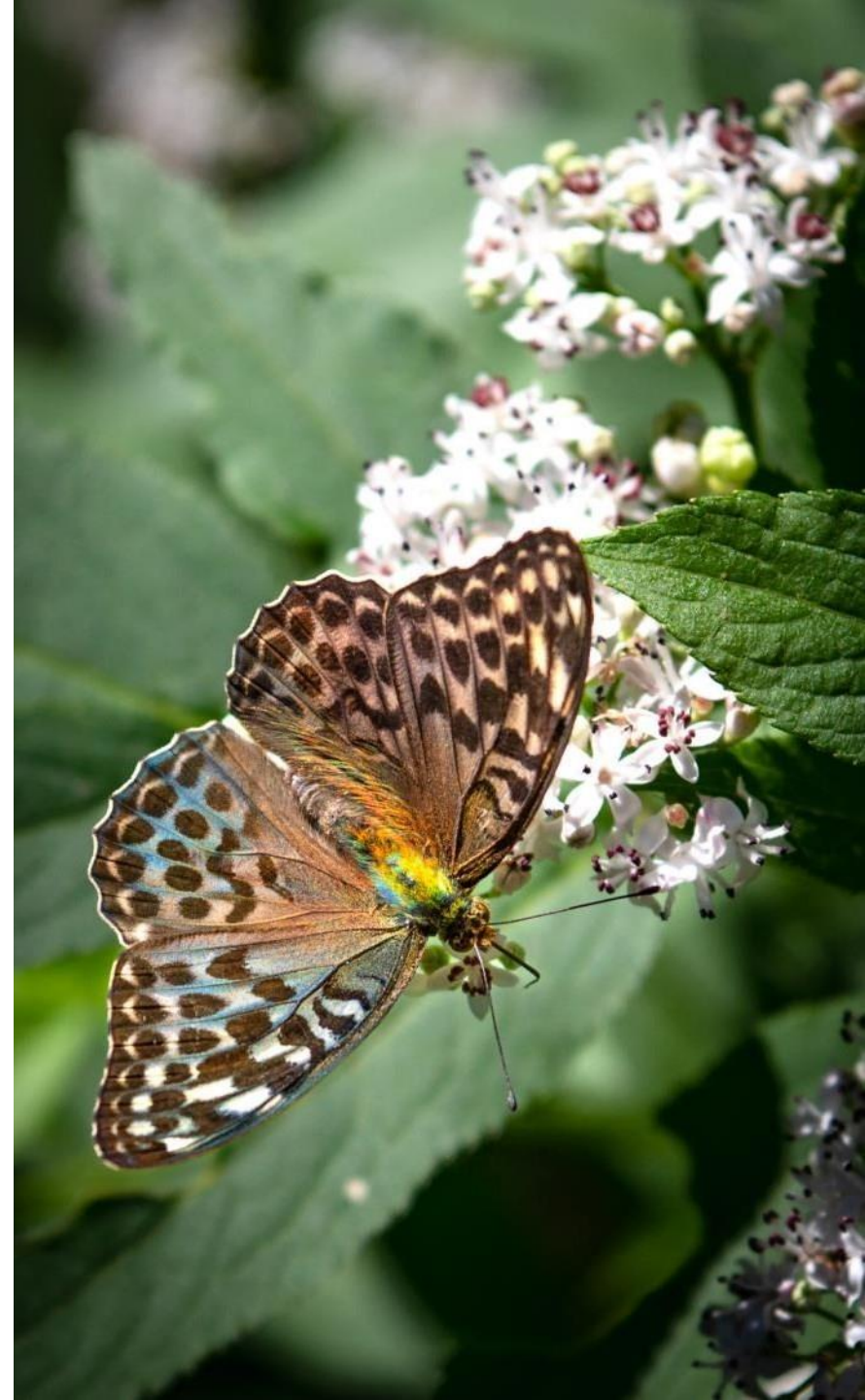
Multifunktionel Areal RegiStrering

- Én indgang til kvælstof- og udtagningsindsatsen
- Det nye værktøj til Omlægningsplanerne
- Og meget mere ...

Hvad er MARS?

Den korte version:

- Multifunktionel Areal RegiStrering
- MARS er en digital platform til:
 1. registrering af arealanvendelse i det åbne land
 2. screening og ansøgning af konkrete arealprojekter (udtagning, skovrejsning, mv.) → One Stop Shop
 3. udarbejdelse af omlægningsplaner
- Bygger videre på kendte platforme, kort og projekter (fx udtagningskort.dk og projekt online-VOP).



Januar 2025: MARS, version 1

- Et screeningsmodul der er tilgængeligt for alle og kan bruges til at foretage screening af et areals udtagningspotentiale.
- Et planlægningsmodul som er et værktøj til udarbejdelse af om-lægningsplaner. Her kan man fx oprette skitseprojekter og bestemmes effekter. Det kræver login at få adgang til modulet.
- Et statusmodul der viser status på udtagnings- og kvælstof-indsatsen samt skovrejsning; nationalt og lokalt.

Marts 2025, version 2

- Et ansøgningsmodul hvor ansøger (kommune, privat eller Naturstyrelsen) kan indtegne og holde styr på egne projekter.

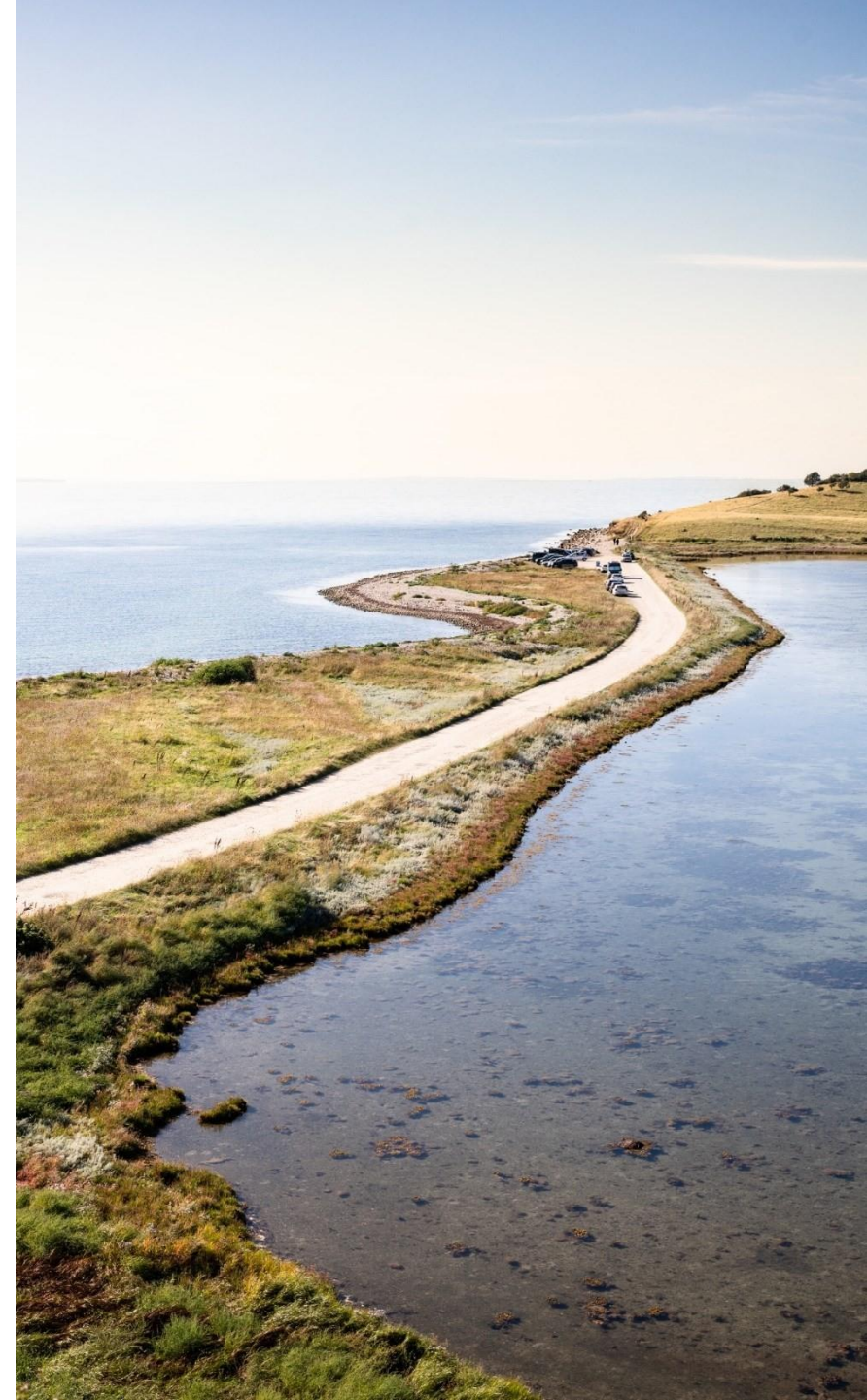


MARS – hvilke effekter følges hvordan?

- MARS registrerer automatisk projekternes effekter på **kvælstof**, udtagning af **kulstofrige lavbundsjarde** samt **skovrejsning**.
- Dermed kan man følge hvordan den lokale omlægningsindsats bidrager til de nationale målsætninger.

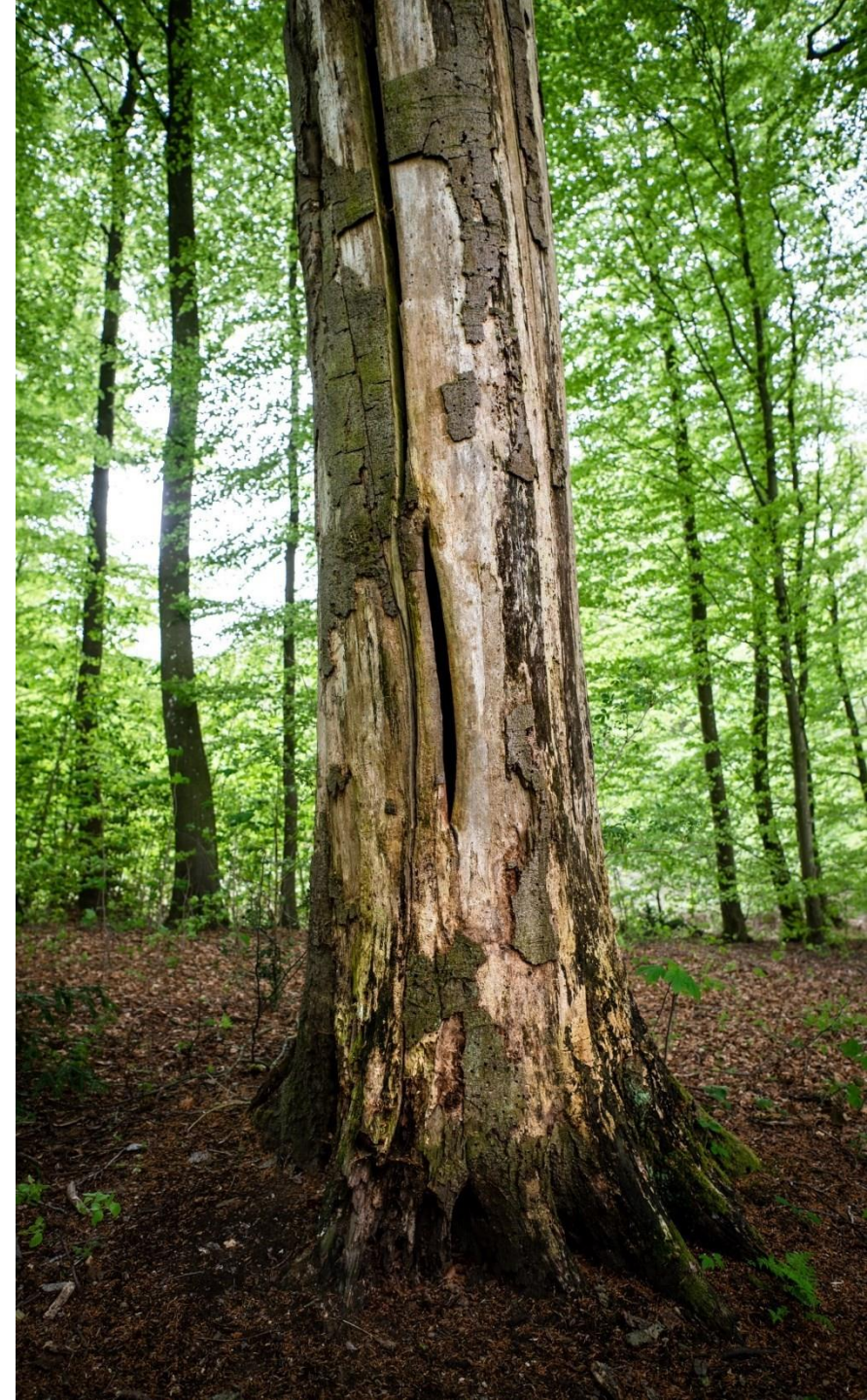
Kvælstof:

- MARS opgør automatisk kvælstofeffekten af de lokale treparters planer og projekter i hydrologisk sammenhængende områder (kystvandsgrupper), der består af deloplande. Effekterne sammenholdes med indsatsbehovet i samme områder.
- Herved sikres sammenhæng til de genbesøgte vandplaner for 3. planperiode.
- SGAV følger løbende status for kvælstofindsatsen i forhold til indsatsbehovet i kystvandgrupperne og oplyser de lokale trepartar herom. Kommunerne kan også selv tilgå status på kvælstofindsatsen og påvirke denne med yderligere arealomlægning.



Omlægningsplaner i MARS

- Hver af de 23 lokale treparter planlægger og gennemfører omlægningsindsatsen indenfor den enkelte treparts geografi - i tæt samarbejde mellem parterne.
- Ansøgte projekter og skitseprojekter indtastes løbende i MARS og samles i en **omlægningsplan** for den enkelte trepart.
- Ultimo 2025 godkender og afleverer hver lokal trepart en omlægningsplan. Planen viser de planlagte indsatser i den enkelte lokale trepart og effekterne heraf.
- Den andel af planen, der angår den enkelte kommune, principgodkendes af kommunalbestyrelsen.
- Ved godkendelsen oplyses kommunerne om status for målopfyldelse for **kvælstof** i de lokale kystvandgrupper og deloplande.
- Medio 2026 gøres der status over antallet af tilsagn til projekter for at kunne fastlægge markreguleringen for 2027.



Miljøministeriet
Miljøstyrelsen

MARS

MARS står for Multifunktional Arealanvendelses Registrering og er Miljøstyrelsens samlede datagrundlag for styring af arealomlægning i Danmark.

MARS er et planlægningsværktøj der beskriver effekterne af forskellige scenarier for arealanvendelse, som vedrører kvælstof, CO2, natur og biodiversitet, drikkevandsbeskyttelse mv. Du kan anvendes værktøjet til screening af et areal uden log in, eller ved at oprette et projekt med log in. Værktøjet skal understøtte den nationale og lokale planlægning af arealanvendelse i Danmark.

Log på →

Screening
Planlægning
Ansøgning
Status

Miljøministeriet
Miljøstyrelsen

Om ArealAnvendelse Cookie politik

← Tilbage til forside

Screening

Her kan du foretage en screening af et område.

Resultat af screening

Resultat af screening

Over projekt med gitteret

MARS
Danmarks Miljøportal

Om MARS Vejledning

Indgang til planlægningsmodul

Ornlægningsplaner

Nationalt samlede kvælstofudslædteforbrug på 10.400 tons N/ha til Vandmiljøoplysningerne 2022-2023 → 71.450 tons med om udtagning af 140.000.

Se mere

N Samlet kvælstofeffekt 8.644 tons 10.400 tons

Samlet udtagningseffekt 116.128 ha 140.000 ha Samlet skovbeskyttelse 88.716 ha 250.000 ha

Planer 23 ornlægningsplaner

Søg efter ornlægningsplaner

DK1.1 - Nordlige Kattegat, Skagerrak
DK1.2 - Limfjorden

MARS
Danmarks Miljøportal

Om MARS Vejledning

Overblik

Find ornlægningsplan, kommune eller VOS

Følg med i den nationale arealomlægning

Mest god og meget kort beskrivelse af hvad MARS er og hvad brugeren kigger på. Brugeren vil selvfølgelig ikke læse det, men de vil derimod bare klikke på ting som brugere oftest gør.

Omlægningsplaner

DK1.2 Limfjorden →
DK1.3 Marlaget Fjord →

Kommuner

Randers Kommune →
Christiansens Kommune →

Omlægningseffekt

N Kvælstofeffekt 82% 8.528 tons 10.400 tons

Udtagningseffekt 76% 76.528 ha 100.400 ha

96% 8.912 ha 9.600 ha

Seneste højdepunkter

Mest bidragende til udtagningseffekten → Norddjurs Kommune

Største areal udtaget til skovrejsning → 1.617.42 ha Frederiksberg Kommune

Første godkendte ornlægningsplan → DK1.17 Furesø

1.617.42 ha

← Tilbage til forside

Opret projekt

Dit projekt vil blive oprettet som kladde. Du kan styre udtylde og rette detaljer efterfølgende.

Projekter

Alle Søg efter projekter Ændringsdato

Projekt 142
Projekt 117
Nordside vandløb

Projekt navn
Indtast projekt navn

Vælg ordning
Klima-Lavbundsordningen
Miljøstyrelsen
Lavbundsprojekter
Landbrugsstyrelsen

Annuler Opret projekt

Opret nyt projekt



MARS 1.0 består af
3 moduler

Screening →

Planlægning

Status

MARS

Styrelsen for Grøn Arealomlægning og Vandmiljø

← Tilbage | Screening

Screening

Her kan du foretage en screening af et område og se hvilke ordninger der er bedst passer ud fra det valgte område.

Geometri

Geometri

180 ha



Potentialer og analyse

Potentialer

Biodiversitet og natur

Dit projekt er bidrager til eget biodiversitet, større naturområder og naturtyper.

Forslag til 30% beskyttede naturområder

Beskyttede naturtyper (53)

Næringsstoffer

Dit projekt er i bidrager med at tilbageholdelse af næringsstoffer.

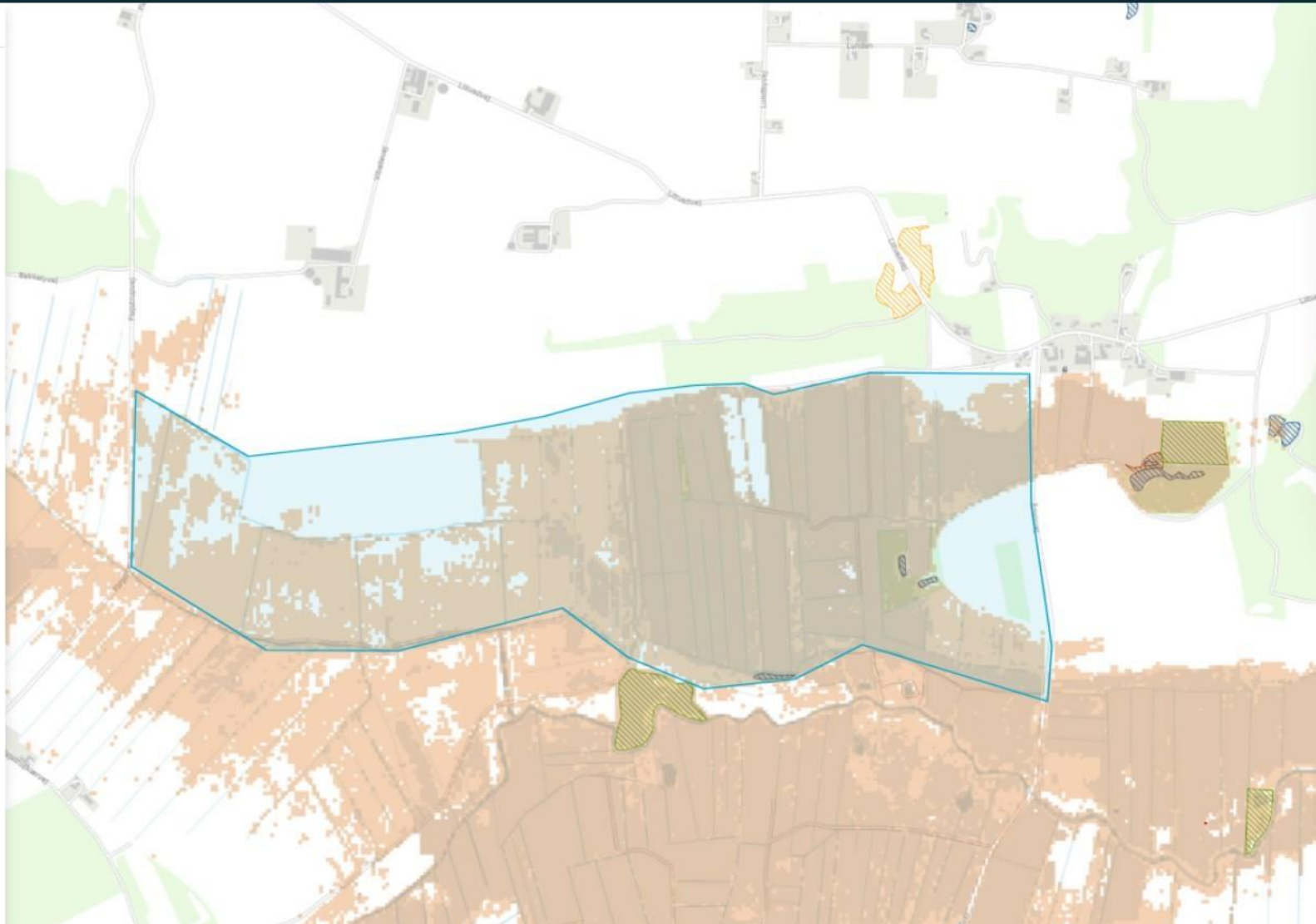
Kvalstofretention

CO₂ potentialer

Dit projekt er i bidrager med CO₂ reduktion.

Kulstof2022

Kulstof 2022 3-6% tørv



MARS 1.0 består af
3 moduler

Screening

Planlægning

Status

Omlægningsplaner

Indgang til planlægningsmodul via kystvandgrupperne

nationalt udmeldte kvælstofindsatsbehov på 10.400 ton N/ha jf.
Vandområdeplanerne 2021-2027, og 2) det nationale mål om udtagning af 140.000...

Se mere ▾



Planer

37 omlægningsplaner

🔍 Søg efter: kystvandgruppe Titel ↓

Anholt ✔

N 140,5 t 📐 211,7 ha 🌲 0 ha

Det sydfynske Øhav

N 12,5 t 📐 0 ha 🌲 0 ha



Potentialer og analyse

Effekt

N Kvælstofeffekt

4,2 tons

Udtagnings-effekt

47,2 ha

Skovrejsningseffekt

0 ha

Medtag dette projekt
Projektet medregnes i planen



Virkemiddel

Kvælstofvådområder
90 kgN/ha · 1

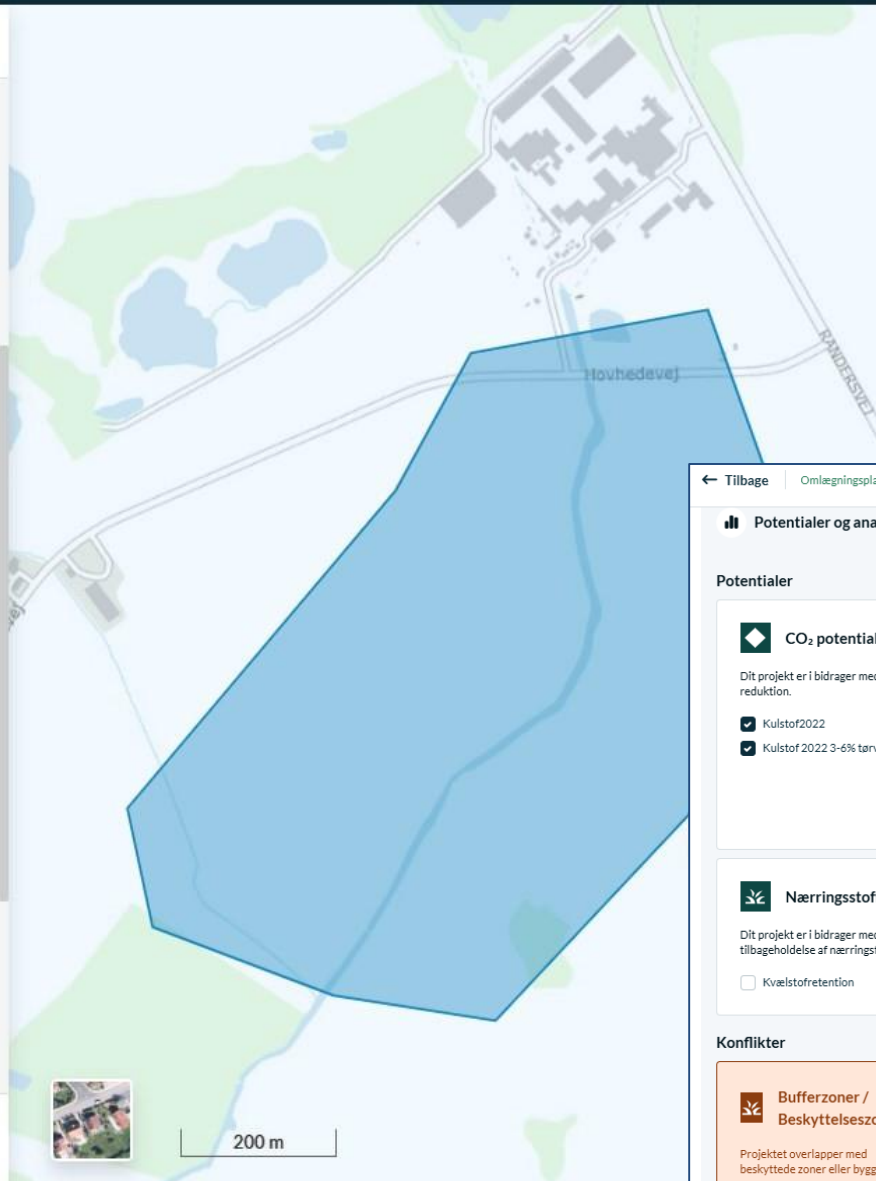
N 4,2 t 47,2 ha 0 ha

Tilskudsordning

Kvælstofvådområder
Du kan søge tilskud til at lave et...

Kvælstofvådområder

Slet projekt



← Tilbage | Omlægningsplaner / Hevring Bugt / Test_sbn

Potentialer og analyse

Potentialer

CO₂ potentialer
Dit projekt er i bidrager med CO₂ reduktion.
 Kulstof2022
 Kulstof 2022 3-6% tarv

Biodiversitet og natur
Dit projekt er bidrager til øget biodiversitet, større naturområder og naturtyper.
 Beskyttede naturtyper (§3)
 Biodiversitetsprioriteringskort
 Forslag til 30% beskyttede naturområder

Næringsstoffer
Dit projekt er i bidrager med at tilbageholdelse af næringsstoffer.
 Kvælstofretention

Konflikter

Bufferzoner / Beskyttelseszoner
Projektet overlapper med beskyttede zoner eller byggelinjer.
 Skovbyggelinjer

Eksempel på visning af et skitseprojekt i en omlægningsplan

Kvælstofeffekt beregnes automatisk vha. nøgletal indtil en konkret beregning for foreligger til et ansøgt projekt.

For alle skitseprojekter foretages en screening af potentialer og mulige konflikter

Projektområde

 Geometri

Projektområde
211,3 ha

Effekt

 Kvælstofeffekt

8,5 tons

 Udtagningseffekt

211,3 ha


 Skovrejsningseffekt

0 ha

 Virkemiddel

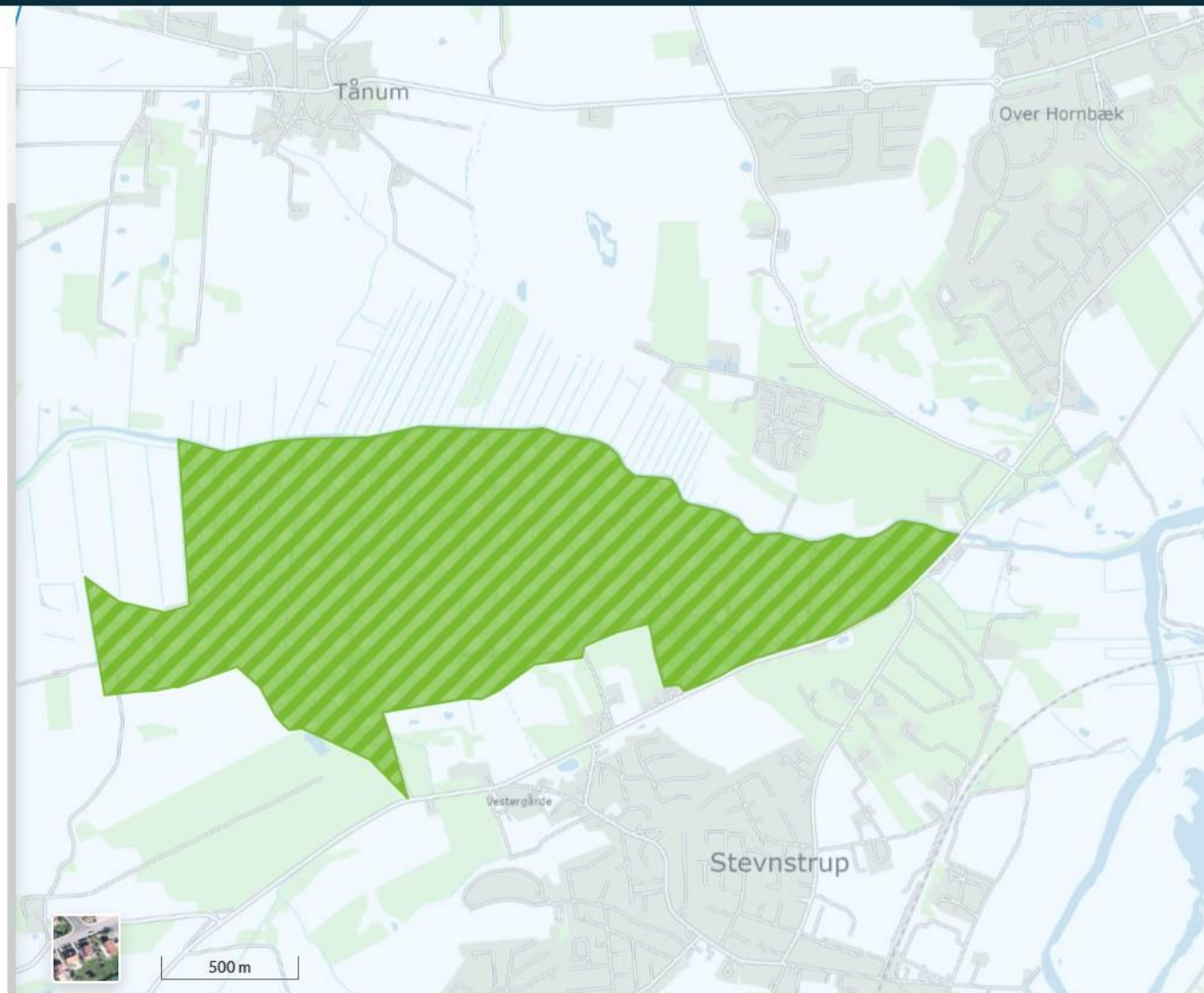
 Lavbundsprojekter
40 kgN/ha · 1

N 8,5t | 211,4 ha | 0 ha

 Tilskudsordning

 Lavbundsprojekter
Du kan søge tilskud til...

 Lavbundsprojekter | 



Eksempel på visning af et eksisterende projekt med tilsagn i en tilskudsordning

For ansøgte projekter anvendes nøgletal frem til etableringstilsagn, hvor projektet opdateres med projektspecifik beregnet kvælstofeffekt

SGAV sørger for, at alle ansøgte projekter med tilsagn fremgår af MARS

MARS 1.0 består af
3 moduler

Screening

Planlægning

Status

MARS
Styrelsen for Grøn Arealomlægning og Vandmiljø

Hjælp

Overblik **Kvælstofindsats** Udtagningsindsats Skovrejsningsindsats

Find omlægningsplan, kommune eller grøn trepart

N National status

900 tons

10.400 tons

Indsats seneste 12 måneder

Projekt overblik

597 projekter

Jan 2024 Kystvandgruppe rapport

Opdateret (1 projekt) Forundersøgt (0 projekter) Tilsagn (596 projekter)

Virkemiddel

Alle
899 tons (100%)

Ekstensivering
0 tons (0%)

Kvælstofvådområder
324 tons (36%)

Lavbundsprojekter
517 tons (57%)

Minivådområder
7 tons (0%)

Skovrejsning
50 tons (5%)

Øvrige
0 tons (0%)

Projektstatus

Visning

Omlægningsplaner **Grøn trepart** Kommuner

Limfjorden

N Kvælstofindsats

227 tons

Udtagningsindsats

5.221 ha

Skovrejsningsindsats

68 ha

Antal projekter

70 tilsagn
0 forundersøgt
0 oktober

Gå til detaljeret visning

Overblik

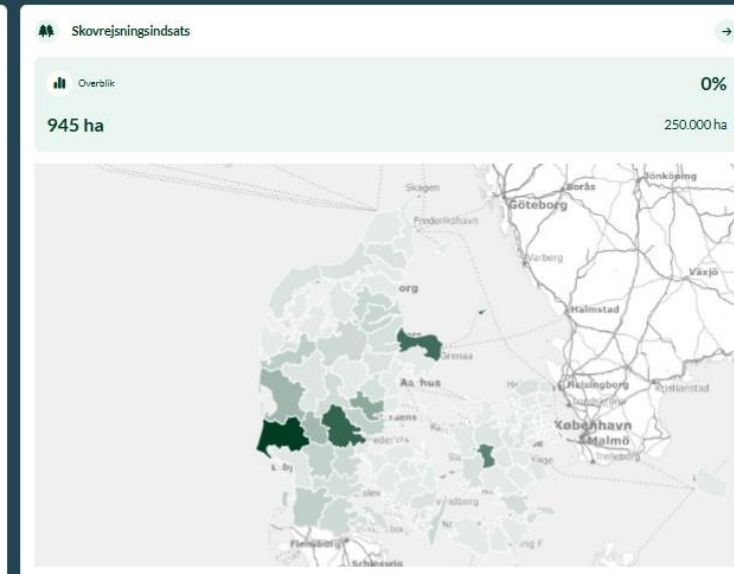
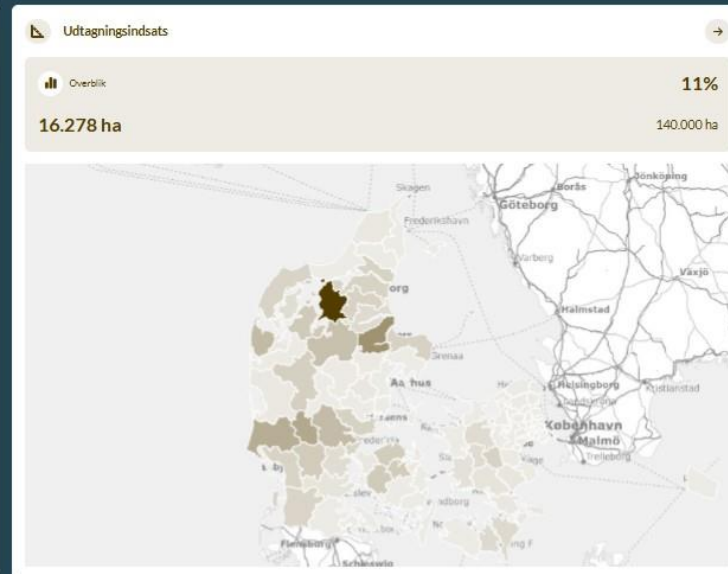
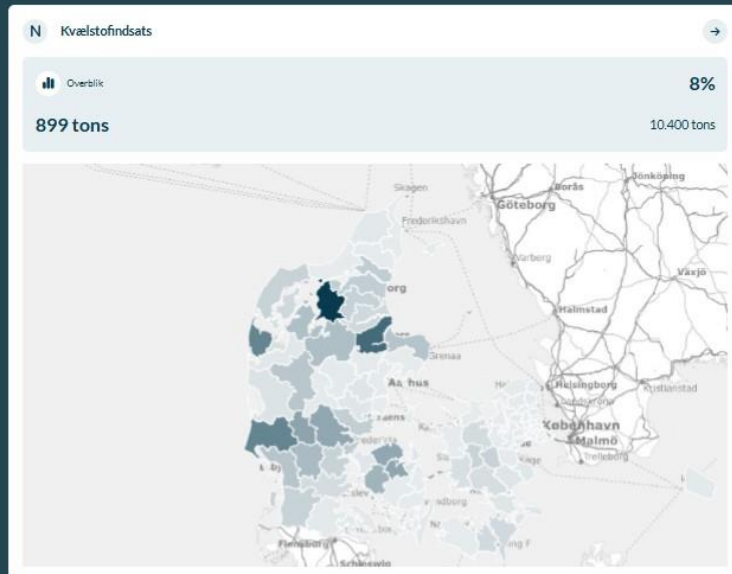
Find omlægningsplan, kommune eller grøn trepart

Følg med i den nationale arealomlægning

Meget god og meget kort beskrivelse af hvad MARS er og hvad brugeren kigger på. Brugeren vil selvfølgelig ikke læse det, men de vil derimod bare klikke på ting som brugere oftest gør.

Herudover er der tilføjet noget mere tekst som ikke giver mening, men det fylder pænt på siden. Denne tekst er fiktiv og lang for at illustrere hvad en lang tekst kunne være.

Omlægningseffekt



Seneste højdepunkter



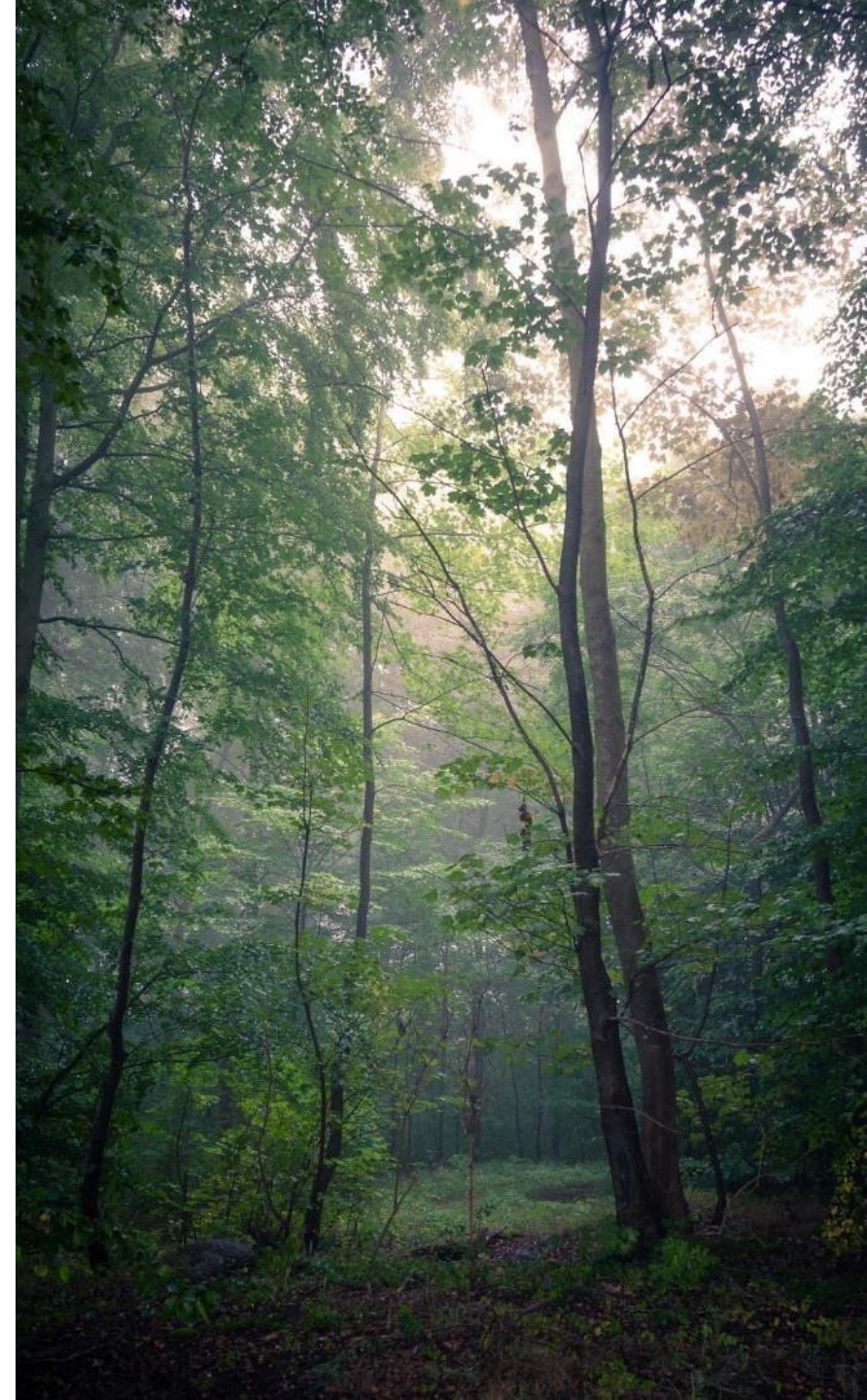
MARS – kommende versioner

Første versioner i 2025

- Fokus på håndtering af projekter, omlægningsplaner, ansøgningsmodul, godkendelsesproces mv.

Senere versioner:

- Implementering af nye elementer/ordninger: akutpakke, skovrejsning, mv.
- Løbende udvikling af funktionalitet - bl.a. multikriterieanalyser, prioriteringsværktøjer, scenarieberegninger, digital tvilling mv.
- Målet: det centrale værktøj for planlægning i de åbne land, herunder én indgang til arealindsatser, der bidrager til DK's forpligtelser på natur- og miljøområdet (fx vandrammedirektiv, naturgenopretning mv.)



Program fortsat...

- 12.35 Frokost i foyer ved konferencesalen
- 13.25 Plenumprogram starter igen



Fremtidens
Grønne Danmark