

An aerial photograph of a coastal area. In the foreground, there's a dark blue body of water. A sandy beach curves along the shore. Behind the beach, there's a small settlement with several houses and buildings. Further inland, there are green fields, some of which are yellow, possibly rapeseed. A large, irregularly shaped body of water or lagoon is situated in the middle ground, surrounded by green fields and some trees. The background shows more of the coastline and the sea under a clear blue sky.

Vanda: Modelling

FODS 8.3 'Kvalitet og deklARATION af miljødata –
overfladevand: Vandløb, sø og marine områder

Arkitekturrådsmøde 30/9-2015

Hvad er projektets formål?

- At forbedre datagrundlaget på overfladevandsområdet på tværs af myndigheder og sikre offentlig adgang til disse data.
- At erstatte forældede systemer og databaser til indsamling og analyse af miljødata for overfladevandsområdet med nyt fælles fagsystem

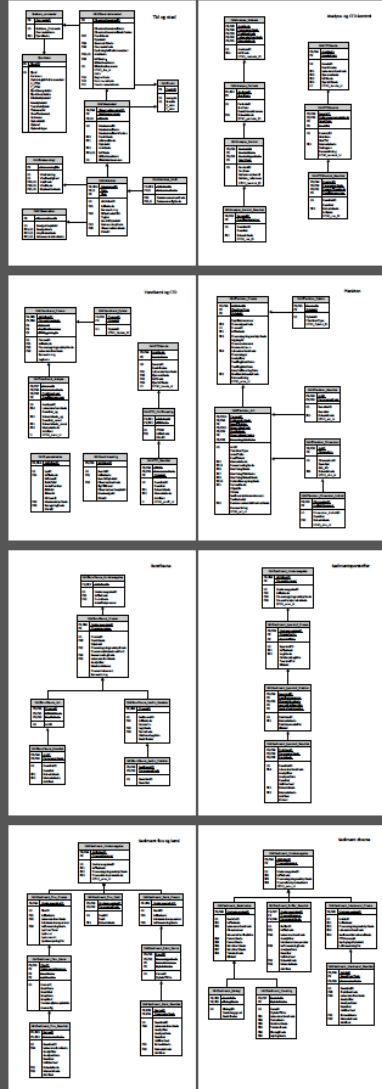
Hvordan?

- Samarbejde mellem KL og Naturstyrelsen – gennem DMP
- Udgangspunkt i Rammearkitekturtenkningen
- Udgangspunkt i Inspire-direktivet (EU-standard)
 - Giver stor sikkerhed for en gennemarbejdet grundmodel
 - Kan anvendes til at måle/dokumentere ”hvad som helst”
 - Giver mulighed for genbrug på andre fagområder, hvor ”Tilstand” skal undersøges og dokumenteres
 - Mulighed for udveksling på tværs af myndigheder og lande
- Ambition om at modellen opnår status som standard
- Bliver en del af Rammearkitekturen (nye byggeblokke)

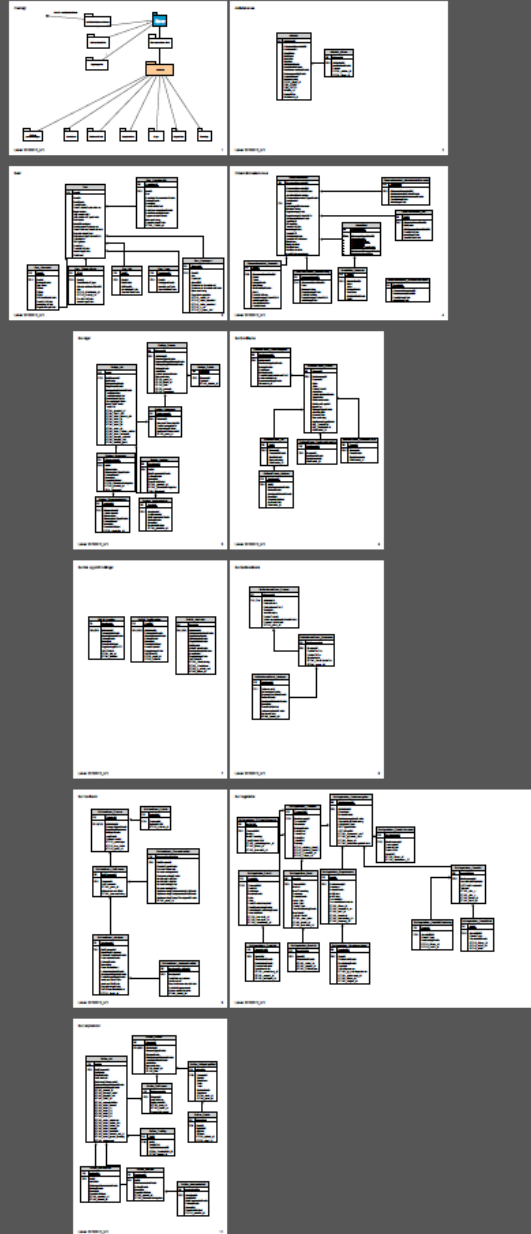
Basismateriale for modelleringen

- Relevante INSPIRE-dataspecifikationer
- Sektorstandardiseringsudvalgets grundbegreber
- Logiske datamodeller for ODA
- Konceptuel datamodel for PULS
- Kommunernes Rammearkitektur

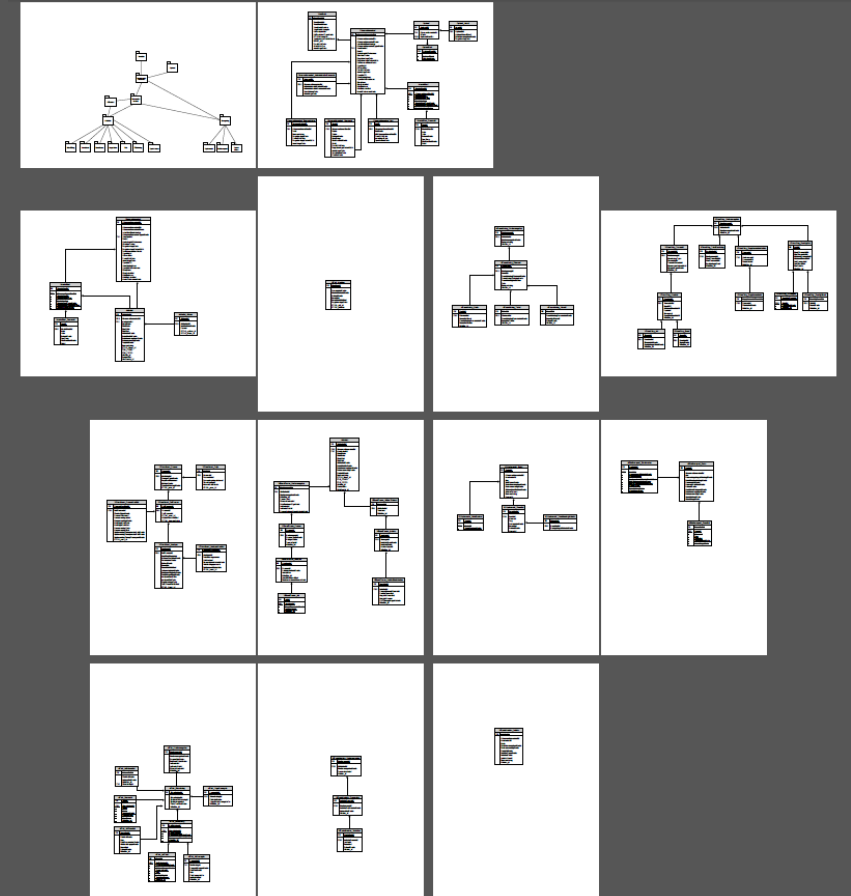
MARIN



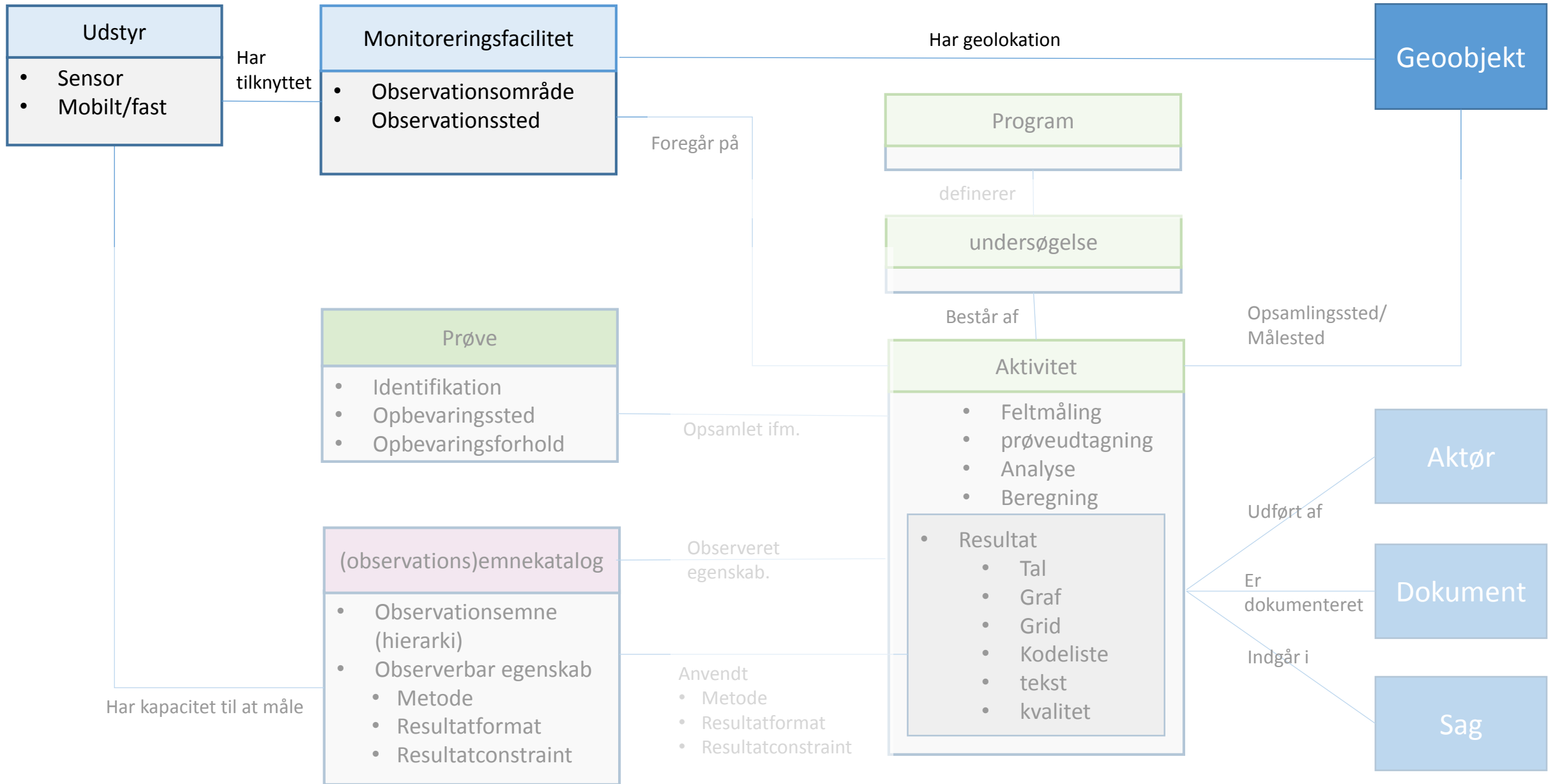
SØ



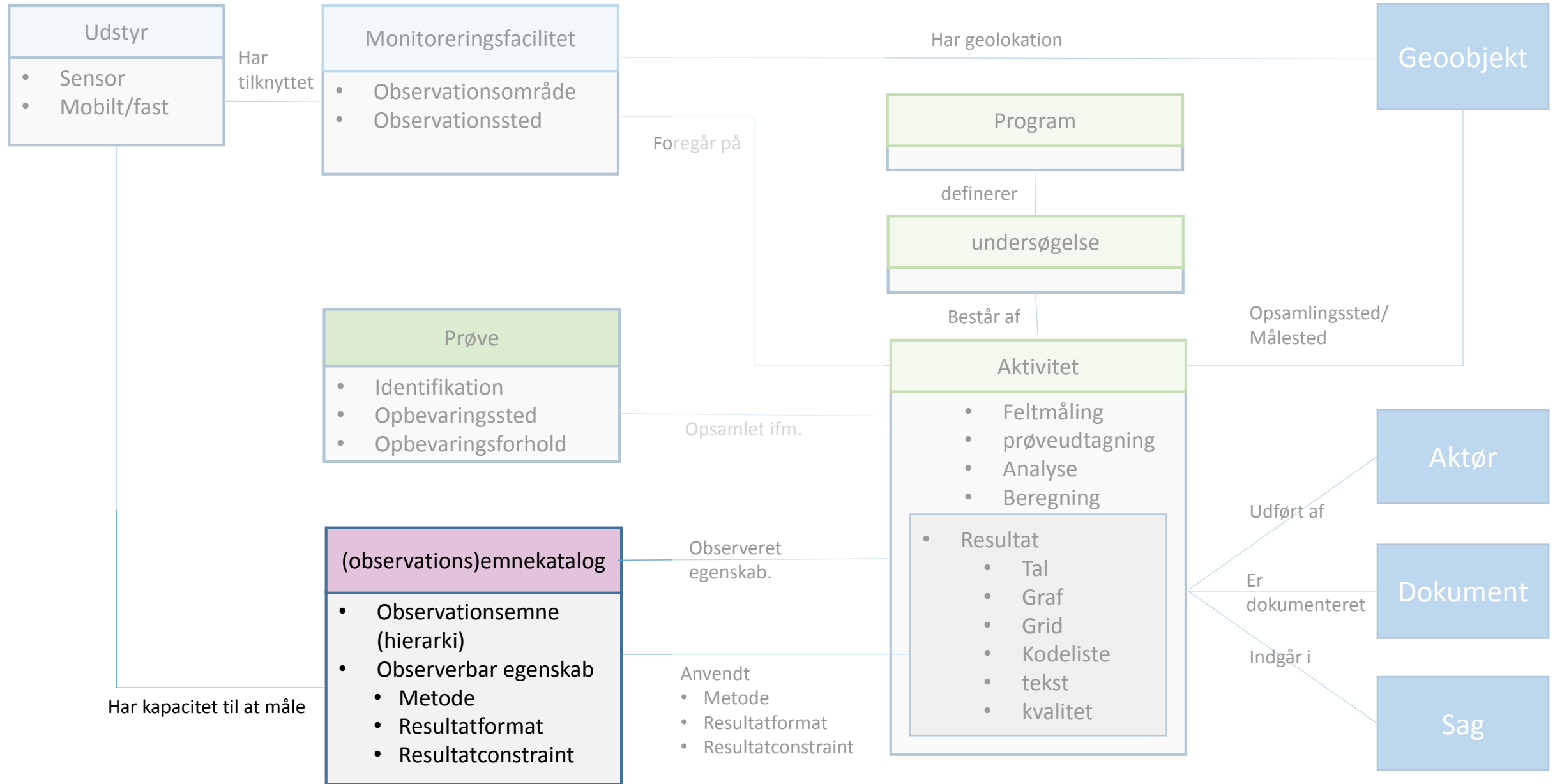
VANDLØB



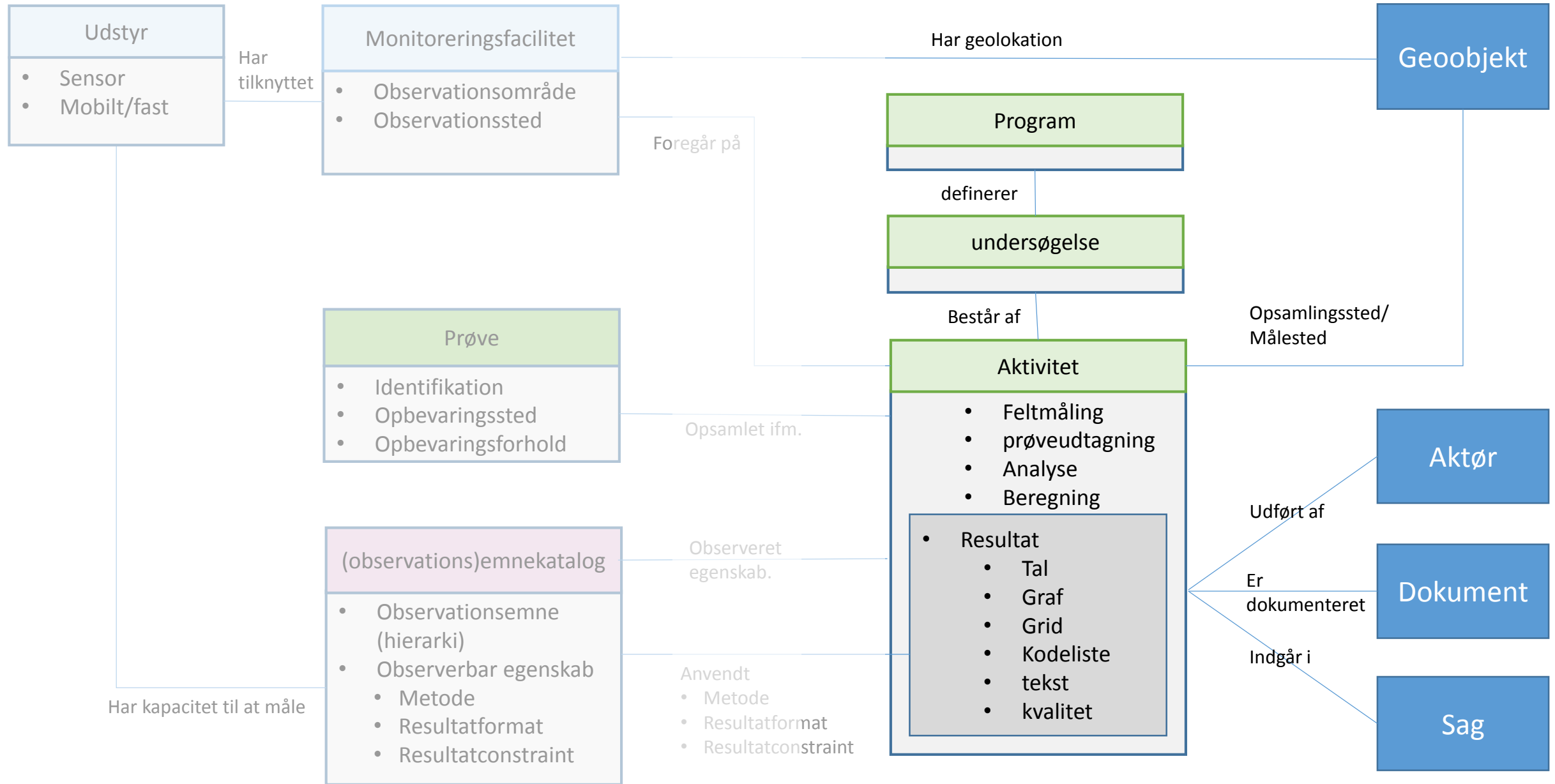
VANDA – Overordnet begrebsmodel og centrale forretningsobjekter



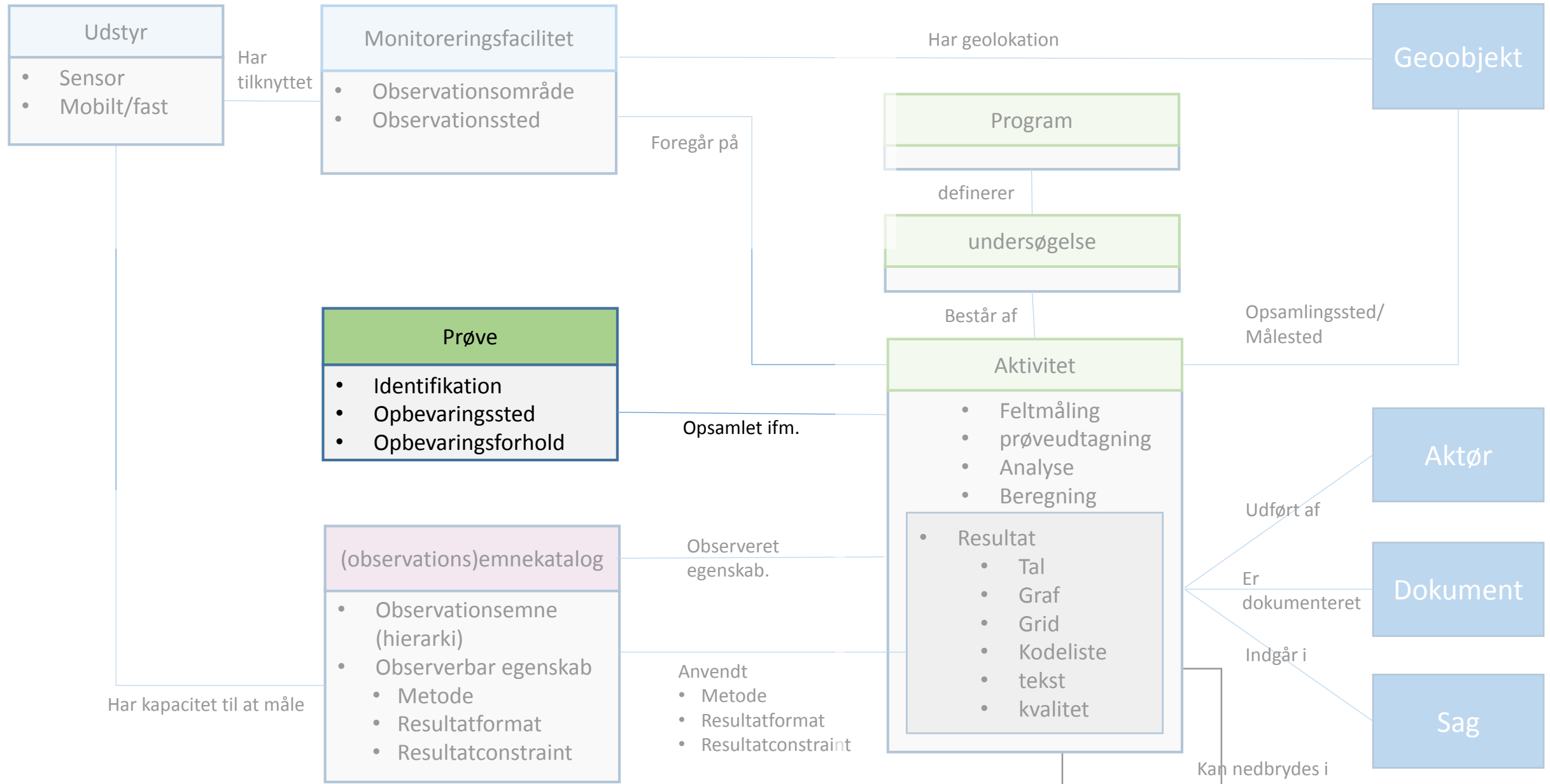
VANDA – Overordnet begrebsmodel og centrale forretningsobjekter



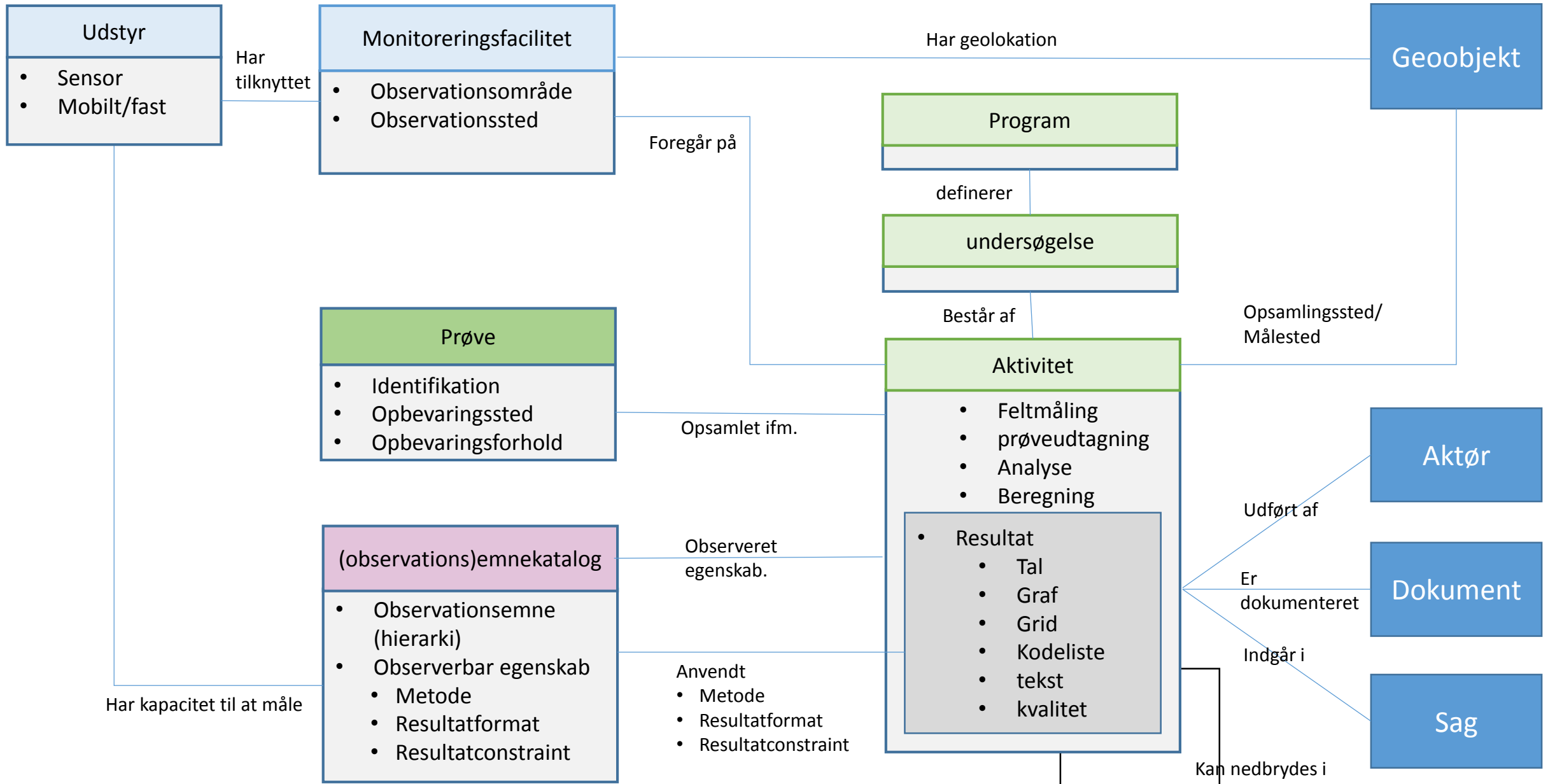
VANDA – Overordnet begrebsmodel og centrale forretningsobjekter



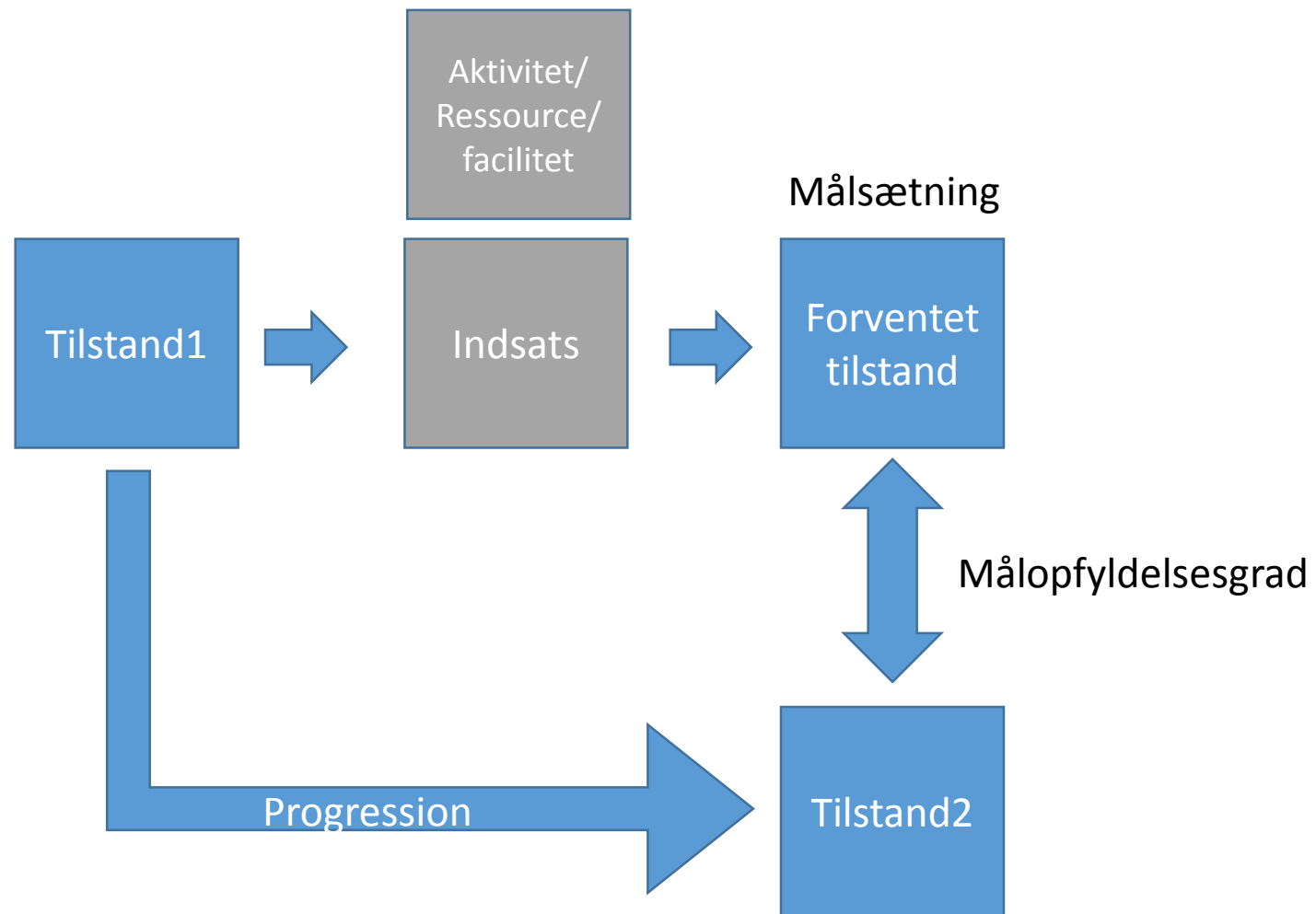
VANDA – Overordnet begrebsmodel og centrale forretningsobjekter



VANDA – Overordnet begrebsmodel og centrale forretningsobjekter



VANDA – Generel tilstand/indsats/indsatseffektmodel



$$\text{Indsatseffekt} = \frac{\text{Målopfyldelsesgrad}}{\text{Indsats}}$$

