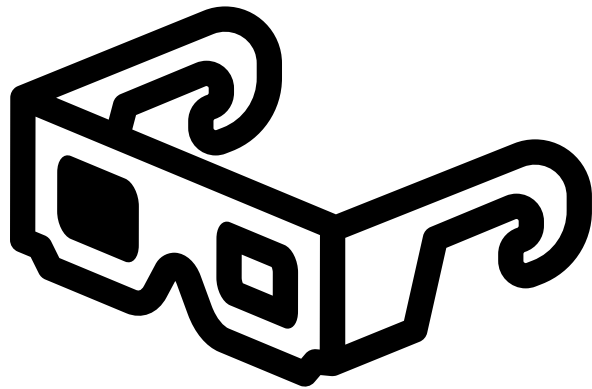


LIFE-støtte til miljø og klima

18. maj 09.00-10.00



Hvad kigger vi på i dag?

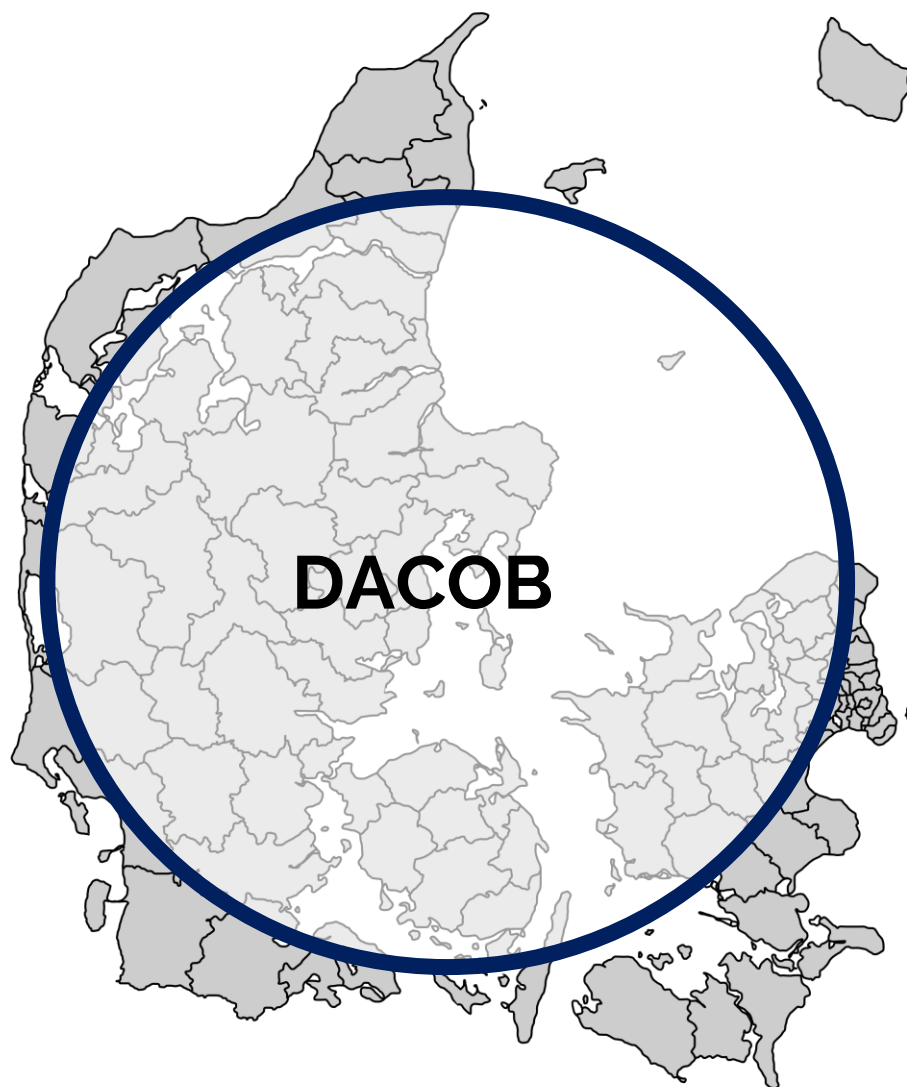


- Hvem er vi (Dacob)?
- Hvad kan du få støtte til i LIFE?
- Støttesatser?
- Invitation til kursus d. 8/9 juni ([link til tilmelding](#)).

*obs: husk at slukke din mikrofon

*ved spørgsmål, brug chatten eller håndfunktionen

Hvem er vi?



AALBORG
UNIVERSITET



GREATER
COPENHAGEN
EU OFFICE

Hvem repræsenterer vi?

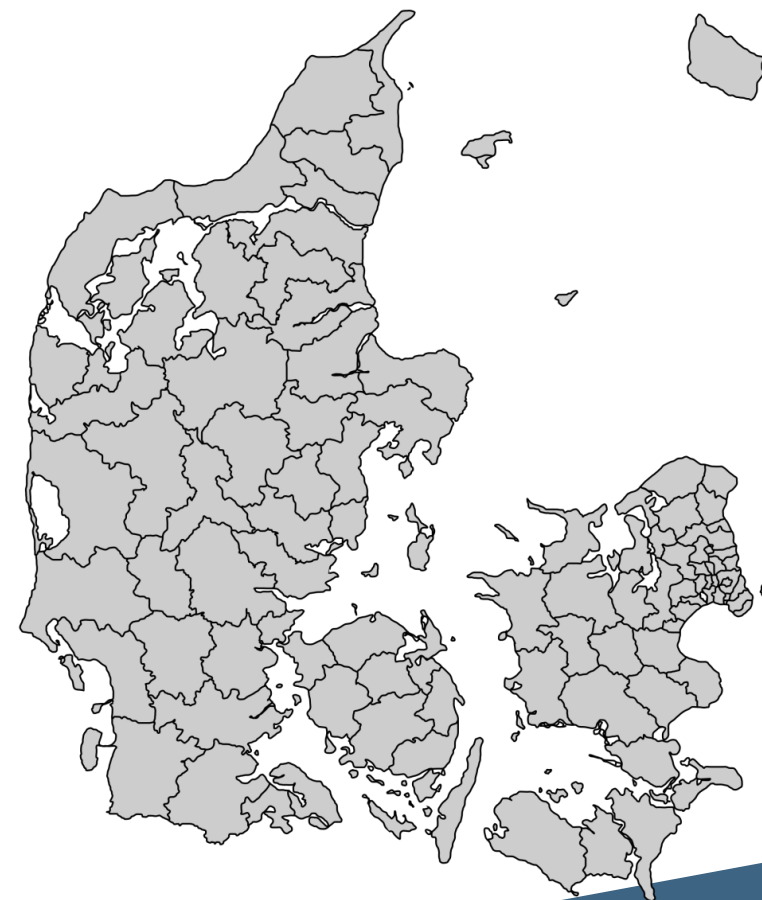
5 regioner



Universiteter



98 KOMMUNER



Hvad hjælper vi med?



Vores services er
GRATIS for offentlige
aktører

Information og netværk

- Events og information

EU-programmer

- Screening og identificering af muligheder
- Match og validering af projektideer
- Næste skridt og EU-programmer

Projektudvikling

- Finde partnere
- Finde konsortier

Ansøgninger

- Gennemlæsning af ansøgning og feedback
- Kvalitetscheck



LIFE: EU's fundinginstrument for miljø og klima

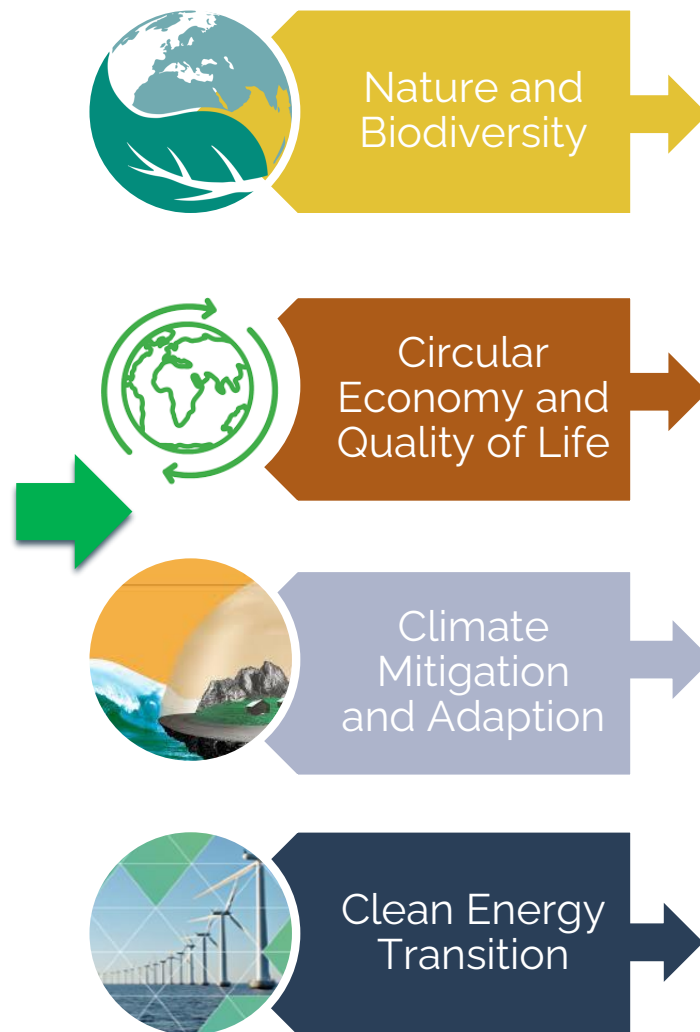
Formål

Bidrage til overgangen til en energieffektiv, robust økonomi baseret på vedvarende energi.

Beskytte og forbedre miljøkvaliteten.

Bremse og modvirke tab af biodiversitet og habitater.

Gøre EU klimaneutral inden 2050.



Aktiviteter

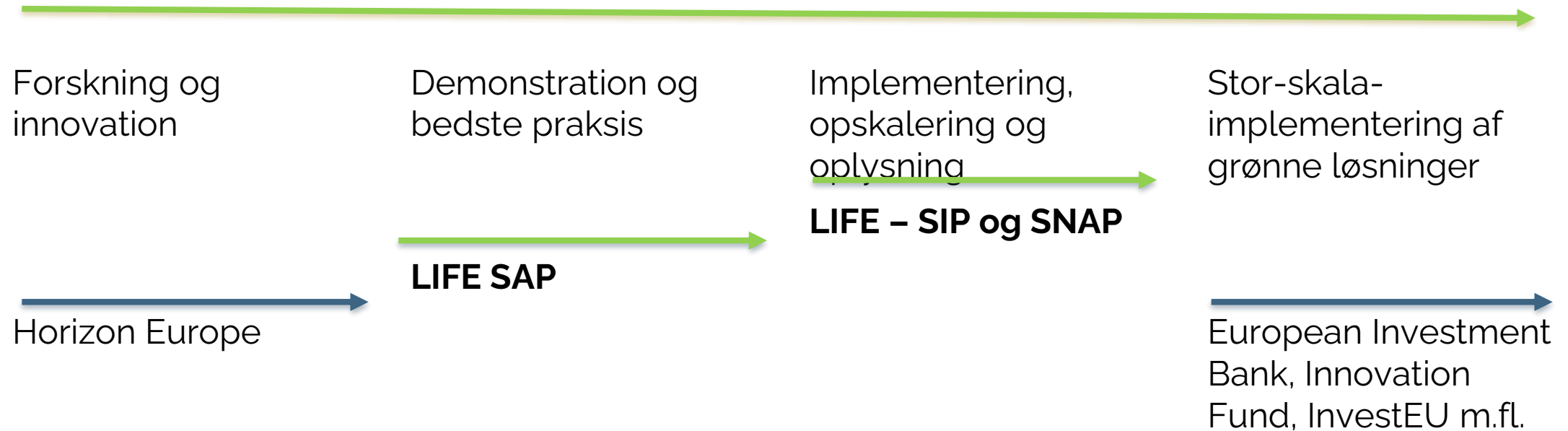
- Promovere bedste eksempler og adfærdsændringer.
- Udbrede implementeringen af succesfulde løsninger.

- Vedr. lovgivning og policy
- Støtte udvikling, monitorering og håndhævelse.
 - Hjælpe medlemslande med implementering.

Muliggøre energieffektive- og vedvarende energiløsninger.

LIFE: et implementeringsprogram

På vej mod et grønnere Europa...



Beløb: ca. 16 mia. kr.



- Genoprettelse af Europas natur
- Stoppe tab af biodiversitet

Eksempler på kommunale indsatsområder:

- Monitorering af artsudbredelse.
- Udvidelse og genskabelse af habitater.
- Projekter med fokus på truede arter og habitater.
- Beskyttelse og udvidelse af fredet natur og Natura 2000-områder.

Assessment tool for conservation: <https://nature-art17.eionet.europa.eu/article17/>

Fugledirektivet: https://ec.europa.eu/environment/nature/legislation/birdsdirective/index_en.htm

Habitatsdirektive: https://ec.europa.eu/environment/nature/conservation/species/habitats_dir_en.htm

Beløb: ca. 10 mia. kr.



Circular Economy and Quality of Life

Facilitere udviklingen mod et bæredygtigt, cirkulært, giftfrit Europa. Forlænge levetiden af produkter og, såvel som at genoprette og forbedre kvaliteten af miljøet.

Eksempler på kommunale indsatsområder::

- Opsætning af genanvendelsesmetoder for affald.
- Innovation på spildevandsrensning.
- Undervisningsmateriale med fokus på bæredygtighed.

Beløb: ca. 7 mia. kr.



Climate
Mitigation
and
Adaption

- Programmet skal bidrage til en social retfærdig og bæredygtig overgang til en klimaneutral økonomi.
- Nå EU-mål om klimaneutralitet i 2050 og 2030-mål om at reducere 55% CO₂ sammenlignet med niveauet i 1990'erne.
- Bidrage til Unionens klimapolitik og lovgivning om at reducere udledning af drivhusgasser.

Eksempler på DK2020-indsatsområder:

- El-infrastruktur (analyser)
- Kystsikring
- Håndtering af øget nedbør, tørke, oversvømmelse.
- Arealudnyttelse, land- og skovbrug.
- Bevaring og forbedring af naturlige kulstoflagre.
- Monitorering og rapportering af drivhusgas.

Beløb: ca. 7,5 mia. kr.



Clean Energy Transition

- Bygge en national, regional og lokal policyramme, som støtter overgangen til vedvarende energi.
- Accelerere teknologisk udrulning, digitalisering, nye produkter, forretningsmodeller og sikre de nødvendige kompetencer på arbejdsmarkedet.
- Tiltrække privat finansiering af vedvarende energi.
- Støtte udviklingen af lokale og regionale investeringsprojekter.
- Engagere borgere i overgangen til vedvarende energi.

Eksempler på Kommunale indsatsområder:

- Implementeringsplan for overgangen til CO₂-neutralitet og vedvarende energi.
- Energieffektivitet
- Oplysningsstrategier

Støttesatser LIFE-projekter

Finansieringsgrad på 60%

Med undtagelse af:

- 67% for projekter som har fokus på både prioriterede og ikke-prioriterede habitater og/eller arter.
- 75% for projekter som udelukkende har fokus på prioriterede habitater og/eller arter.
- 55% for close-to-market projektdeltagere (virksomheder).
- 95% for CET-energy.



Hvad støtter LIFE?

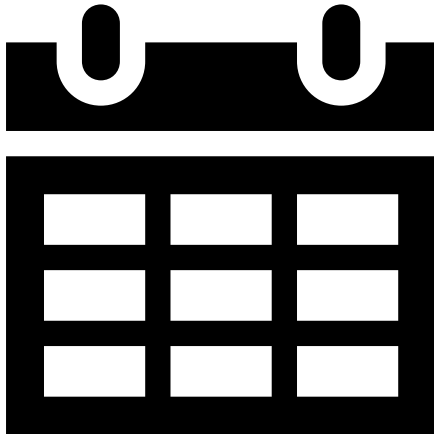
Støtteberettigede omkostninger

- Omkostninger skal være afholdt indenfor projektperioden.
- Omkostninger der er anført i budget.
- Identificerbare, kontrollerbare og normal regnskabspraksis.

- Lønomkostninger
- Rejseomkostninger
- Konsulenttydelser, oversættelser, revisor, publikationer.
- Formidling, forskning, replicering
- Køb af land og andet udstyr



Deadlines



- Standard Action Projects (SAPs) for circular economy, nature and climate sub-programmes: **4. oktober 2022**
- LIFE Action Grants for clean energy transition sub-programme: **16. november 2022**
- Find link til nye LIFE 2022 calls [her.](#)

Vil du lære at skrive ansøgninger til EU's LIFE-program?

LIFE-ANSØGNINGSKURSUS

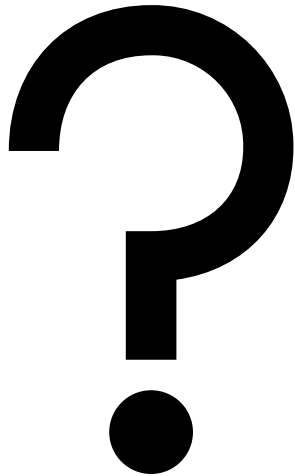
8.-9. juni 2022



Tilmelding infodag *Hvad kan LIFE?* 24. maj 10:00-12:00 [her](#).

Tilmelding [LIFE-Ansøgningskursus 8.-9. juni \(google.com\)](#)

Spørgsmål



Kontakt jeres regionale EU-kontor

Norrdanmarks EU
kontor
Cecilie Lindstrom
cli@ndeu.dk,
+32 479 58 49 15

Syddanmarks EU kontor
Helle Sørensen-Hylle
hbh@southdenmark.be
+32 492 330 937

Greater Copenhagen
Jørn Wander
JSW@CPHOFFICE.EU
+32 (0) 470 10 19 25

Central Denmark EU
Signe Waltoft
swm@centraldenmark.e
[u](mailto:swm@centraldenmark.e)
[+32 493 12 33 12](tel:+32493123312)