



**Ensrettede vejledninger
let tilgængelige
- styrket dokumentation**

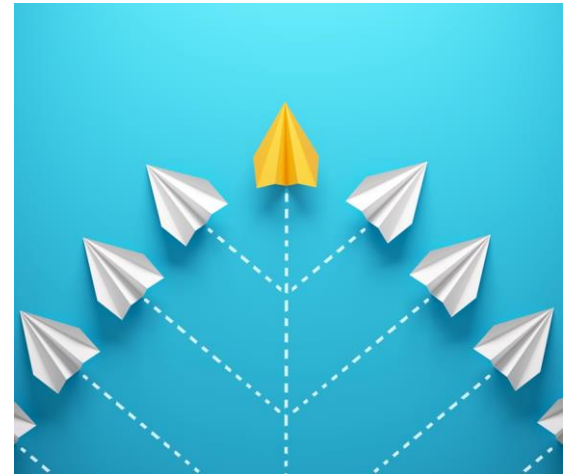
Udfordringer og ønsker tværs af Social- og Sundhedsforvaltningen

- Hvert sted sine dokumenter.
- Forvirring omkring arbejdsgange, vejledninger og instrukser.
- Forskellig kvalitet og fokus.
- Lille samtænkning af kompetencer.
- Gode, simple og tilgængelige vejledninger.
- Vejledninger der gælder på tværs.
- Optimal brug af ressourcer.

Hvad gjorde vi?



- Nyt intranet.
 - Gennemgang af enhedernes egen dokumenter.
 - Prioritering af arbejdet.
-
- Nyt kommissorium i dokumentationsgruppen.
 - Godkendelse i ledergruppen.
 - Forpligtelse – alle løber samme vej.
-
- SÅ i gang!



Næste skridt – et fælles ansvar



- Medlemmerne i Dokumentationsgruppen byder ind og leverer.
- Vejledningerne bliver oprettet på Kompas/intranettet
- Der bliver skabt plads til lokale arbejdsgange.
- Konceptet afprøves og tilrettes - både internt og eksternt.

Hvad gør vi nu?

- Anvendelse, anvendelse , anvendelse, efterspørgsel og feedback
- Og så igen!
- Integrering af FSIII i:
 - Vejledningerne eksempelvis Den røde tråd
 - Navigationssedlerne til fagsystemet



Hvad glæder vi os til?



- Ensartet dokumentation – fokus på borgers journal.
- Enhederne kan koncentrere sig om:
 - Implementering
 - Arbejdsgangsanalyser
 - Rammerne og strukturerne i tilrettelæggelse af arbejdet med dokumentation.

Målgruppe

Ledere, sundhedsfagligt personale og andre medarbejdere, der varetager social- og sundhedsfaglige opgaver.

Pædagogisk personale m.v., der varetager sygepleje- og sundhedsfaglige opgaver, er således også omfattet af vejledningen.

Den røde tråd i journalføringen

- > Medicinlisten
- > Oplysninger i borgerbanen
- > Funktionsevnetilstande
- > Døgnytmeplan
- > Forflytningskema
- > Generelle oplysninger
- > Helbredstilstande
- > Indsatser
- > Indsatsmål
- > Målinger
- > Handlingsanvisninger
- > Observationer
- > Korrespondancer
- > Samtykkeskemaet

Auditskema



Auditskema til journalføring

Resultater på udført audit

Resultater - Auditskema

Godkendt af:

SS Sofie Seemann
Leder af Visitation og Hjælpeafdelingen

Revideret/Godkendt:

Oktober 2022

R

U

Eksempel på den røde tråd i journalføring



Kognitive problemer - eksempel



Problemer med mobilitet og bevægelse - eksempel



Problemer med personlig pleje - eksempel



Methotrexat - eksempel



AK behandling - eksempel

Malene Morsing Boje
Udviklingskonsulent

Sandra Filbert
Kvalitets- og udviklings

Eksempel på den røde tråd i journalføring



FSIII: Minimums datasæt



FSIII: Guide til generelle oplysninger



Sprog og adfærd i dokumentation



SMART mål

Undervisningsmateriale

Sundhedsfaglig Journalføring
KL Live-event
25. november 2021
Sundhedsfaglige journalføring

Bekendtgørelse og vejledning om sygeplejefaglig journalføring
Fra 1. juli 2021
Til sygeplejefagligt personale
Undervisningsmateriale til Sygeplejersker og SOSU-assisterter

Bekendtgørelse og vejledning om sygeplejefaglig journalføring
Fra 1. juli 2021
Til pædagogisk personale, der udfører sundhedsfaglige opgaver
Undervisningsmateriale til pædagogisk personale

Sundhedsfaglig journalføring
Hjælper og ansvar
Webinar - Journalføring Sundhedspersonale

Ledelsens ansvar for journalføring
Webinar - Ledelsens ansvar

DELEGATION AF SUNDHEDSFAGLIGE OPGAVER LIVE-EVENT FOR LEDERE
For Ledere - Delegation af sundhedsfaglige opgaver

Lovgivning

Retsinformatik - Lovgrundlag

Retsinformatik - Vejledning

Medicinhåndtering

Medicinhåndtering - lokal arbejdsgang på Egegården



Medicinundervisning



Vejledning for sygeplejerskernes opgave i relation til den praktiske del af medicinundervisningen

> Målgruppe

> Formål

Opgaver

> Modtagelse af medicin

> Håndkøbsmedicin

> Indretning af medicinskab

> Medicindosering

> Medicingivning

Udarbejdet af:



Helene Lerkenfeldt Larsen

Udarbejdet:

Januar 2022

Næste revision:

Godkendt af:



Jessie Lykke
Centerleder

Tak, på gensyn og pænt farvel

